

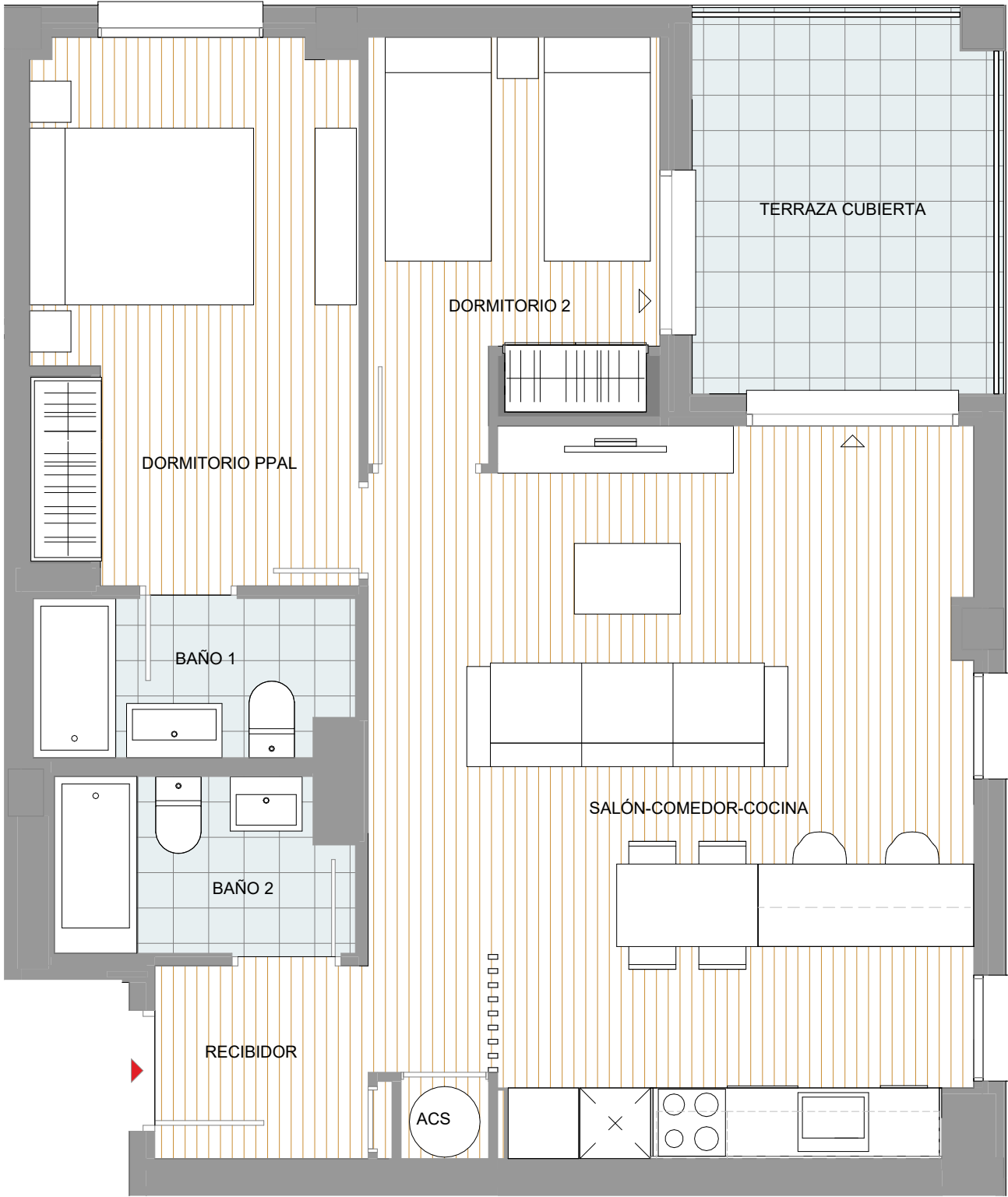
# Tipología vivienda A P1 A

2 habitaciones y 2 baños



60 VIVIENDAS  
Dúplex, garajes y trasteros

C/ Castilla la Manxa, nº 36  
Denia - 03700



## Portal A - Planta P1 - Puerta A

RECIBIDOR	2.99 m²
SALÓN-COMEDOR-COCINA	30.25 m²
DORMITORIO PPAL	12.73 m²
DORMITORIO 2	8.18 m²
BAÑO 1	3.52 m²
BAÑO 2	3.62 m²
ACS	0.58 m²

Total Sup. útil vivienda 61.87 m²

TERRAZA CUBIERTA 8.79 m²

Total Sup. construida exterior 8.79 m²

TOTAL SUP. ÚTIL VIVIENDA	61.87 m²
TOTAL SUP. CONSTRUIDA VIVIENDA	73.45 m²
TOTAL SUP. CONST. VIVIENDA+TERRAZAS+EC	90.60 m²

