



# Tipología vivienda C P2 C

3 habitaciones y 2 baños



60 VIVIENDAS  
Dúplex, garajes y trasteros



C/ Castilla la Manxa, nº 36  
Denia - 03700



## Portal C - Planta P2 - Puerta C

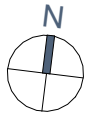
|                 |                      |
|-----------------|----------------------|
| RECIBIDOR       | 0.90 m <sup>2</sup>  |
| DISTRIBUIDOR    | 9.47 m <sup>2</sup>  |
| SALÓN-COMEDOR   | 18.28 m <sup>2</sup> |
| COCINA          | 7.71 m <sup>2</sup>  |
| DORMITORIO PPAL | 13.80 m <sup>2</sup> |
| DORMITORIO 2    | 8.98 m <sup>2</sup>  |
| DORMITORIO 3    | 9.67 m <sup>2</sup>  |
| BAÑO 1          | 3.61 m <sup>2</sup>  |
| BAÑO 2          | 3.66 m <sup>2</sup>  |
| ACS             | 1.98 m <sup>2</sup>  |

**Total Sup. útil vivienda** 78.06 m<sup>2</sup>

|                     |                      |
|---------------------|----------------------|
| TERRAZA CUBIERTA    | 5.38 m <sup>2</sup>  |
| TERRAZA DESCUBIERTA | 17.31 m <sup>2</sup> |

**Total Sup. construida exterior** 22.69 m<sup>2</sup>

|  |                       |
|--|-----------------------|
| TOTAL SUP. ÚTIL VIVIENDA               | 78.06 m <sup>2</sup>  |
| TOTAL SUP. CONSTRUIDA VIVIENDA         | 95.65 m <sup>2</sup>  |
| TOTAL SUP. CONST. VIVIENDA+TERRAZAS+EC | 129.20 m <sup>2</sup> |





# Tipología vivienda C P2 C

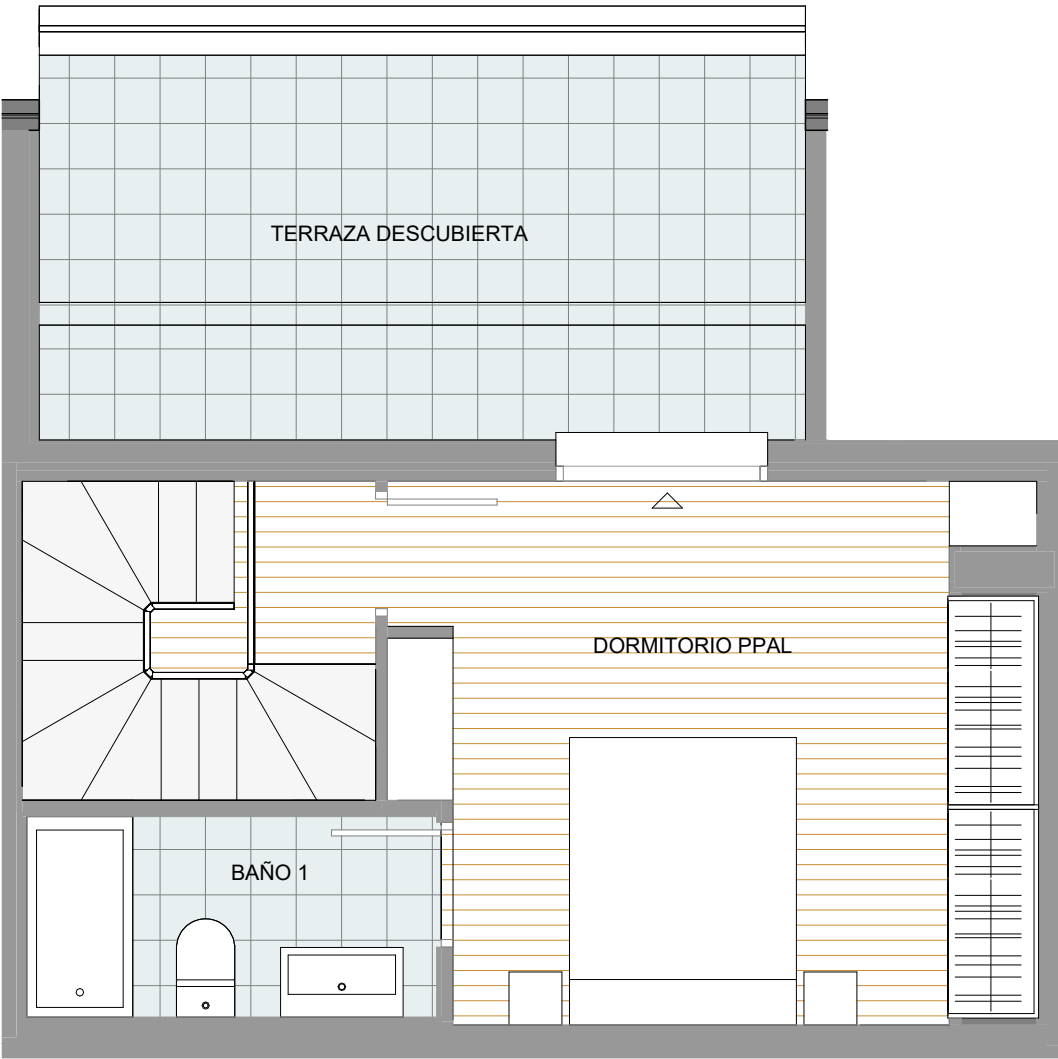
3 habitaciones y 2 baños



60 VIVIENDAS  
Dúplex, garajes y trasteros



C/ Castilla la Manxa, nº 36  
Denia - 03700



### Portal C - Planta P2 - Puerta C

|                 |          |
|-----------------|----------|
| RECIBIDOR       | 0.90 m²  |
| DISTRIBUIDOR    | 9.47 m²  |
| SALÓN-COMEDOR   | 18.28 m² |
| COCINA          | 7.71 m²  |
| DORMITORIO PPAL | 13.80 m² |
| DORMITORIO 2    | 8.98 m²  |
| DORMITORIO 3    | 9.67 m²  |
| BAÑO 1          | 3.61 m²  |
| BAÑO 2          | 3.66 m²  |
| ACS             | 1.98 m²  |

Total Sup. útil vivienda 78.06 m²

|                     |          |
|---------------------|----------|
| TERRAZA CUBIERTA    | 5.38 m²  |
| TERRAZA DESCUBIERTA | 17.31 m² |

Total Sup. construida exterior 22.69 m²

|  |           |
|--|-----------|
| TOTAL SUP. ÚTIL VIVIENDA               | 78.06 m²  |
| TOTAL SUP. CONSTRUIDA VIVIENDA         | 95.65 m²  |
| TOTAL SUP. CONST. VIVIENDA+TERRAZAS+EC | 129.20 m² |

