

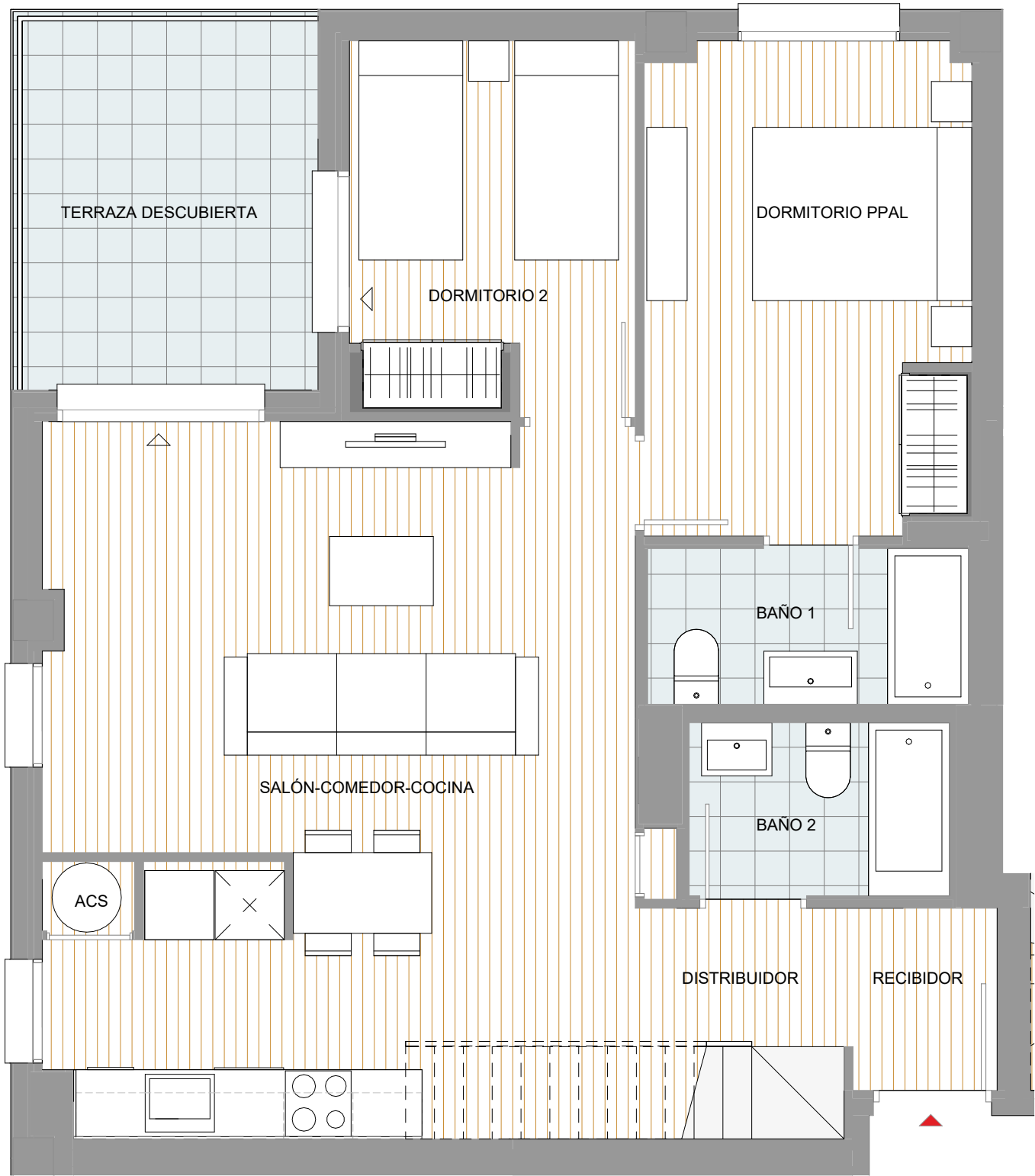
# Tipología vivienda C P2 B

2 habitaciones y 2 baños



60 VIVIENDAS  
Dúplex, garajes y trasteros

C/ Castilla la Manxa, nº 36  
Denia - 03700



### Portal C - Planta P2 - Puerta B

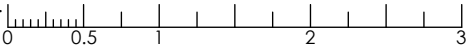
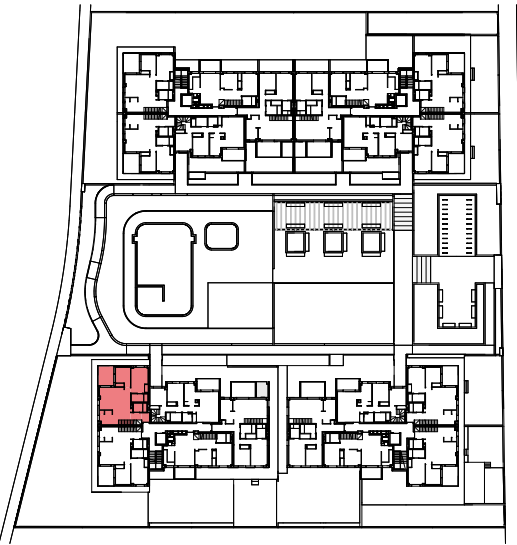
RECIBIDOR	2.23 m²
DISTRIBUIDOR	3.56 m²
SALÓN-COMEDOR-COCINA	30.51 m²
DORMITORIO PPAL	11.74 m²
DORMITORIO 2	8.01 m²
BAÑO 1	3.70 m²
BAÑO 2	3.38 m²
ACS	0.52 m²

Total Sup. útil vivienda 63.65 m²

TERRAZA DESCUBIERTA	8.79 m²
TERRAZA SOLARIUM	65.20 m²

Total Sup. construida exterior 73.99 m²

TOTAL SUP. ÚTIL VIVIENDA	63.65 m²
TOTAL SUP. CONSTRUIDA VIVIENDA	75.78 m²
TOTAL SUP. CONST. VIVIENDA+TERRAZAS+EC	158.37 m²





# Tipología vivienda C P2 B

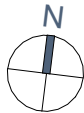
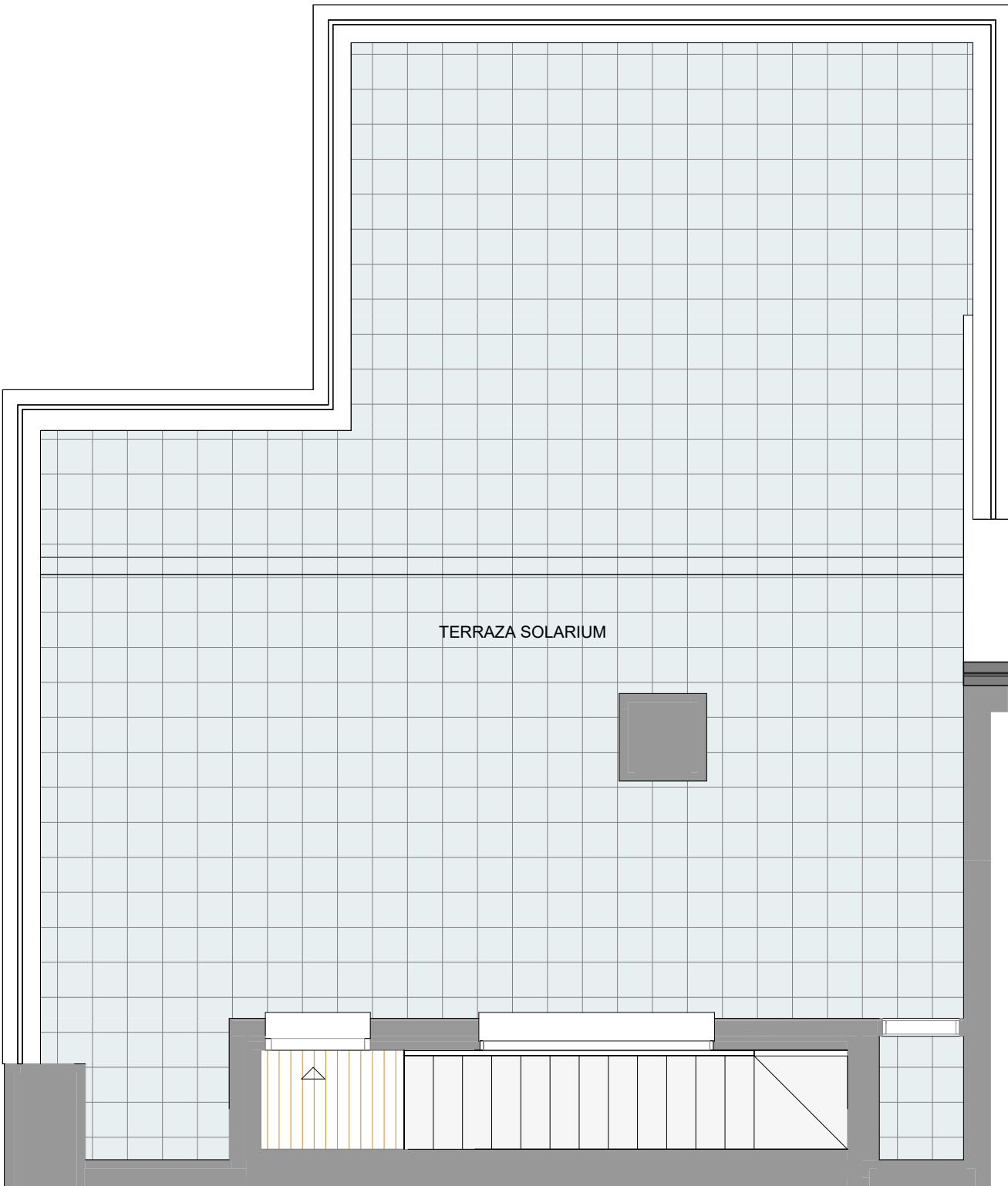
2 habitaciones y 2 baños



60 VIVIENDAS  
Dúplex, garajes y trasteros



C/ Castilla la Manxa, nº 36  
Denia - 03700



## Portal C - Planta P2 - Puerta B

RECIBIDOR	2.23 m²
DISTRIBUIDOR	3.56 m²
SALÓN-COMEDOR-COCINA	30.51 m²
DORMITORIO PPAL	11.74 m²
DORMITORIO 2	8.01 m²
BAÑO 1	3.70 m²
BAÑO 2	3.38 m²
ACS	0.52 m²

Total Sup. útil vivienda 63.65 m²

TERRAZA DESCUBIERTA	8.79 m²
TERRAZA SOLARIUM	65.20 m²

Total Sup. construida exterior 73.99 m²

TOTAL SUP. ÚTIL VIVIENDA	63.65 m²
TOTAL SUP. CONSTRUIDA VIVIENDA	75.78 m²
TOTAL SUP. CONST. VIVIENDA+TERRAZAS+EC	158.37 m²

