

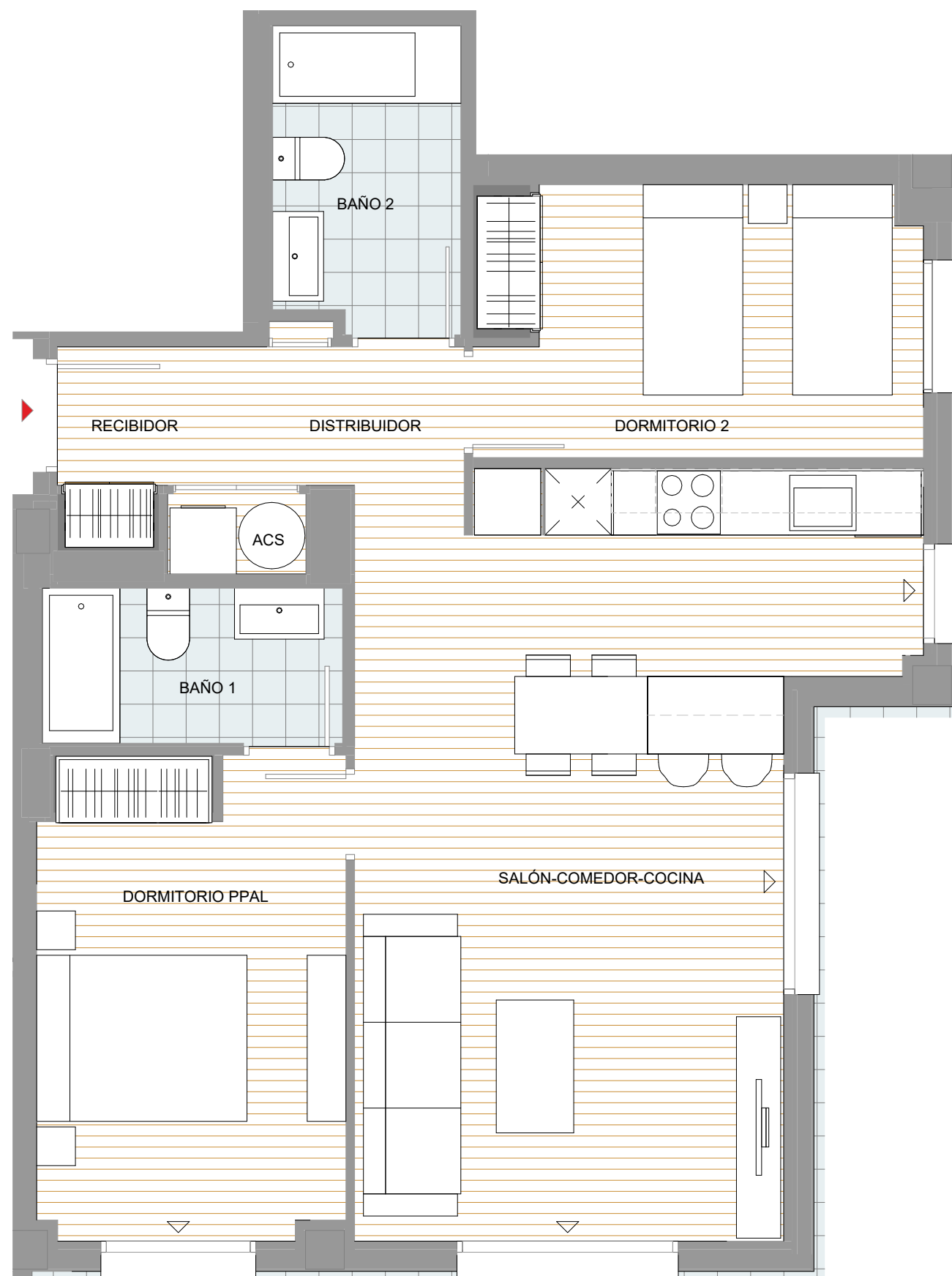
Tipología vivienda D PB A

2 habitaciones y 2 baños



60 VIVIENDAS
Dúplex, garajes y trasteros

C/ Castilla la Manxa, nº 36
Denia - 03700



Portal D - Planta PB - Puerta A

RECIBIDOR	2.96 m ²
DISTRIBUIDOR	3.23 m ²
SALÓN-COMEDOR-COCINA	28.42 m ²
DORMITORIO PPAL	11.95 m ²
DORMITORIO 2	9.83 m ²
BAÑO 1	3.79 m ²
BAÑO 2	4.85 m ²
ACS	0.49 m ²

Total Sup. útil vivienda 65.52 m²

TERRAZA JARDÍN	86.57 m ²
TERRAZA CUBIERTA	6.44 m ²
TERRAZA DESCUBIERTA	39.34 m ²

Total Sup. construida exterior 132.35 m²

TOTAL SUP. ÚTIL VIVIENDA	65.52 m ²
TOTAL SUP. CONSTRUIDA VIVIENDA	77.54 m ²
TOTAL SUP. CONST. VIVIENDA+TERRAZAS+EC	218.69 m ²

