



Tipología vivienda D P1 D

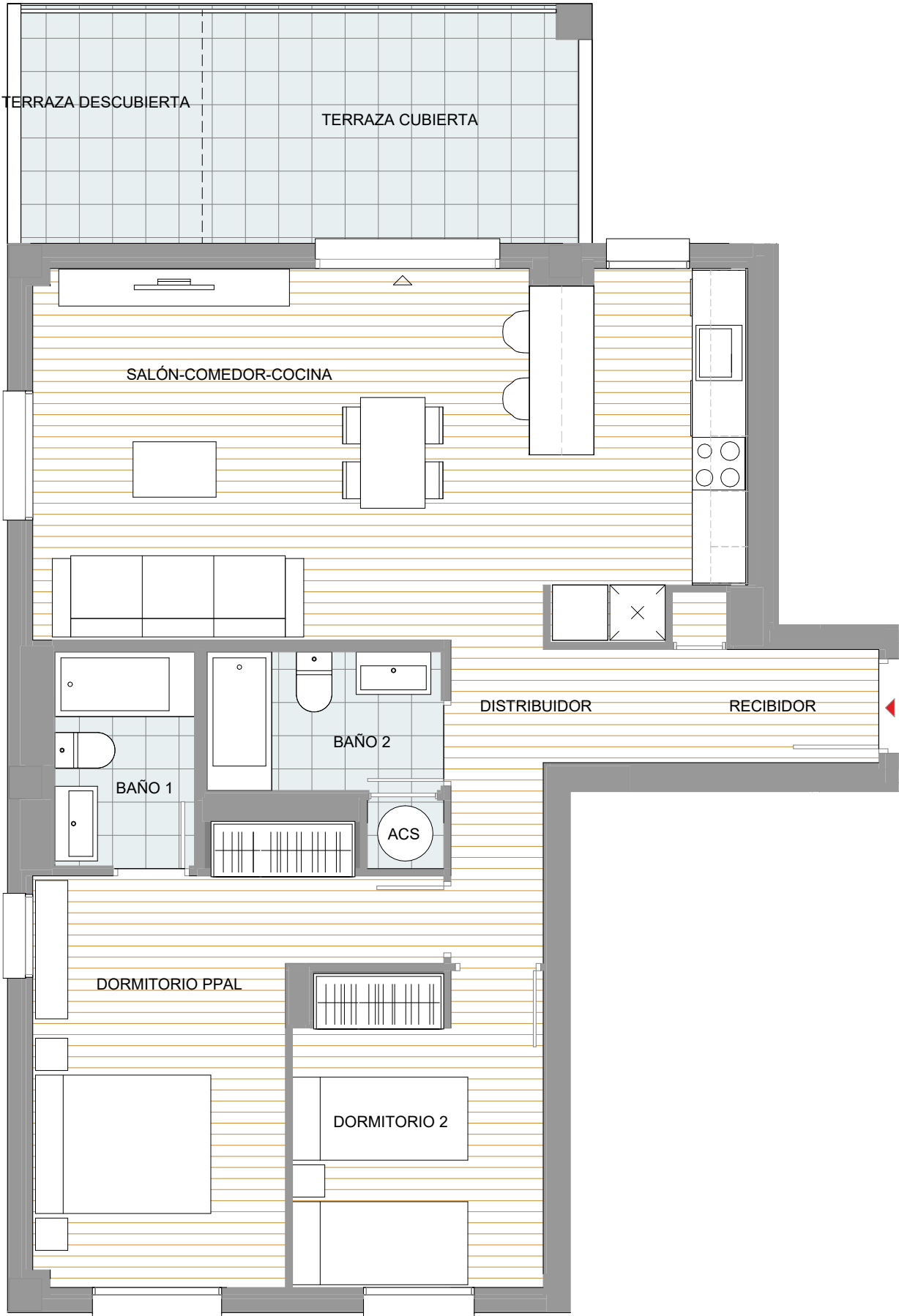
2 habitaciones y 2 baños



60 VIVIENDAS
Dúplex, garajes y trasteros



C/ Castilla la Manxa, nº 36
Denia - 03700



Portal D - Planta P1 - Puerta D

RECIBIDOR	3.16 m ²
DISTRIBUIDOR	5.10 m ²
SALÓN-COMEDOR-COCINA	30.31 m ²
DORMITORIO PPAL	14.86 m ²
DORMITORIO 2	9.07 m ²
BAÑO 1	3.51 m ²
BAÑO 2	3.73 m ²
ACS	0.52 m ²

Total Sup. útil vivienda 70.26 m²

TERRAZA CUBIERTA	10.98 m ²
TERRAZA DESCUBIERTA	5.48 m ²

Total Sup. construida exterior 16.46 m²

TOTAL SUP. ÚTIL VIVIENDA	70.26 m ²
TOTAL SUP. CONSTRUIDA VIVIENDA	84.12 m ²
TOTAL SUP. CONST. VIVIENDA+TERRAZAS+EC	110.13 m ²

