



Tipología vivienda D P2 C

3 habitaciones y 2 baños



60 VIVIENDAS
Dúplex, garajes y trasteros

C/ Castilla la Manxa, nº 36
Denia - 03700

Portal D - Planta P2 - Puerta C

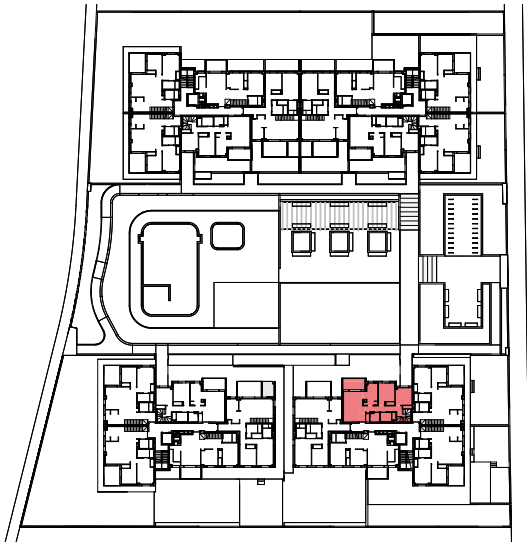
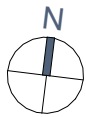
RECIBIDOR	0.90 m²
DISTRIBUIDOR	9.47 m²
SALÓN-COMEDOR	18.28 m²
COCINA	7.71 m²
DORMITORIO PPAL	13.80 m²
DORMITORIO 2	9.67 m²
DORMITORIO 3	8.98 m²
BAÑO 1	3.61 m²
BAÑO 2	3.66 m²
ACS	1.98 m²

Total Sup. útil vivienda 78.06 m²

TERRAZA CUBIERTA	5.38 m²
TERRAZA DESCUBIERTA	17.31 m²

Total Sup. construida exterior 22.69 m²

TOTAL SUP. ÚTIL VIVIENDA	78.06 m²
TOTAL SUP. CONSTRUIDA VIVIENDA	95.65 m²
TOTAL SUP. CONST. VIVIENDA+TERRAZAS+EC	129.20 m²





Tipología vivienda D P2 C

3 habitaciones y 2 baños



60 VIVIENDAS
Dúplex, garajes y trasteros



C/ Castilla la Manxa, nº 36
Denia - 03700

Portal D - Planta P2 - Puerta C

RECIBIDOR	0.90 m²
DISTRIBUIDOR	9.47 m²
SALÓN-COMEDOR	18.28 m²
COCINA	7.71 m²
DORMITORIO PPAL	13.80 m²
DORMITORIO 2	9.67 m²
DORMITORIO 3	8.98 m²
BAÑO 1	3.61 m²
BAÑO 2	3.66 m²
ACS	1.98 m²

Total Sup. útil vivienda 78.06 m²

TERRAZA CUBIERTA	5.38 m²
TERRAZA DESCUBIERTA	17.31 m²

Total Sup. construida exterior 22.69 m²

TOTAL SUP. ÚTIL VIVIENDA	78.06 m²
TOTAL SUP. CONSTRUIDA VIVIENDA	95.65 m²
TOTAL SUP. CONST. VIVIENDA+TERRAZAS+EC	129.20 m²

