

Planta tipo

Salón - Comedor - Cocina	23.80 m2
Distribuidor	3.38 m2
Dormitorio 01	11.30 m2
Dormitorio 02	9.50 m2
Baño 01	4.49 m2
Baño 02	2.78 m2
Escalera	5.25 m2

Total Sup. útiles interior 60.50 m2

Terraza cubierta 6.10 m2

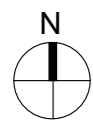
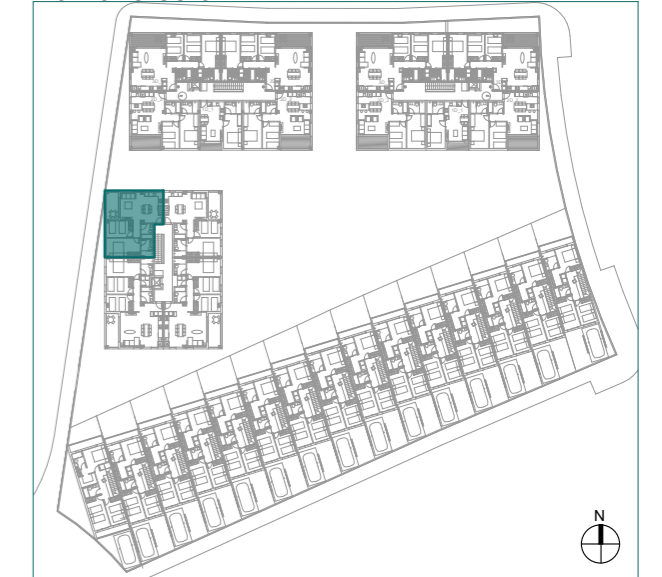
Terraza descubierta 51.91 m2

Total Sup. útiles exterior 58.01 m2

Útil + t. cubierta + t. descubierta 118.51 m2

SCEC + t. cubierta + t. descubierta 146.29 m2

Planta tercera



ESCALA: 1/75

