

Planta Tipo

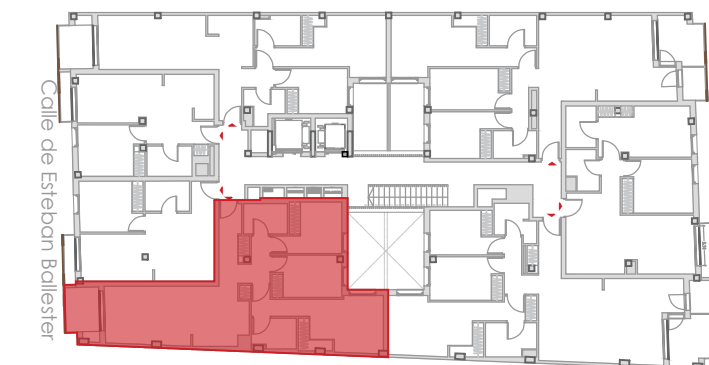
RECIBIDOR	4.28 m ²
DISTRIBUIDOR	4.35 m ²
SALÓN-COMEDOR-COCINA	22.94 m ²
DORMITORIO PPAL.	16.23 m ²
DORMITORIO 2	8.08 m ²
DORMITORIO 3	8.37 m ²
BAÑO 1	3.70 m ²
BAÑO 2	3.71 m ²
TERRAZA CUBIERTA	4.66 m ²
Total Sup. útiles interior	76.32 m²

TERRAZA DESCUBIERTA	-
Total Sup. exterior	-

TOTAL SUP. ÚTIL	76.32 m ²
TOTAL SUP. CONSTRUIDA	88.63 m ² *
TOTAL SUP. C.E.C	109.18 m ² *

Las superficies de las terrazas cubiertas y cerradas por los laterales * se computan al 100%, las terrazas cubiertas y abiertas por los laterales se computan al 50%.

PLANTATIPO



0 1 2m