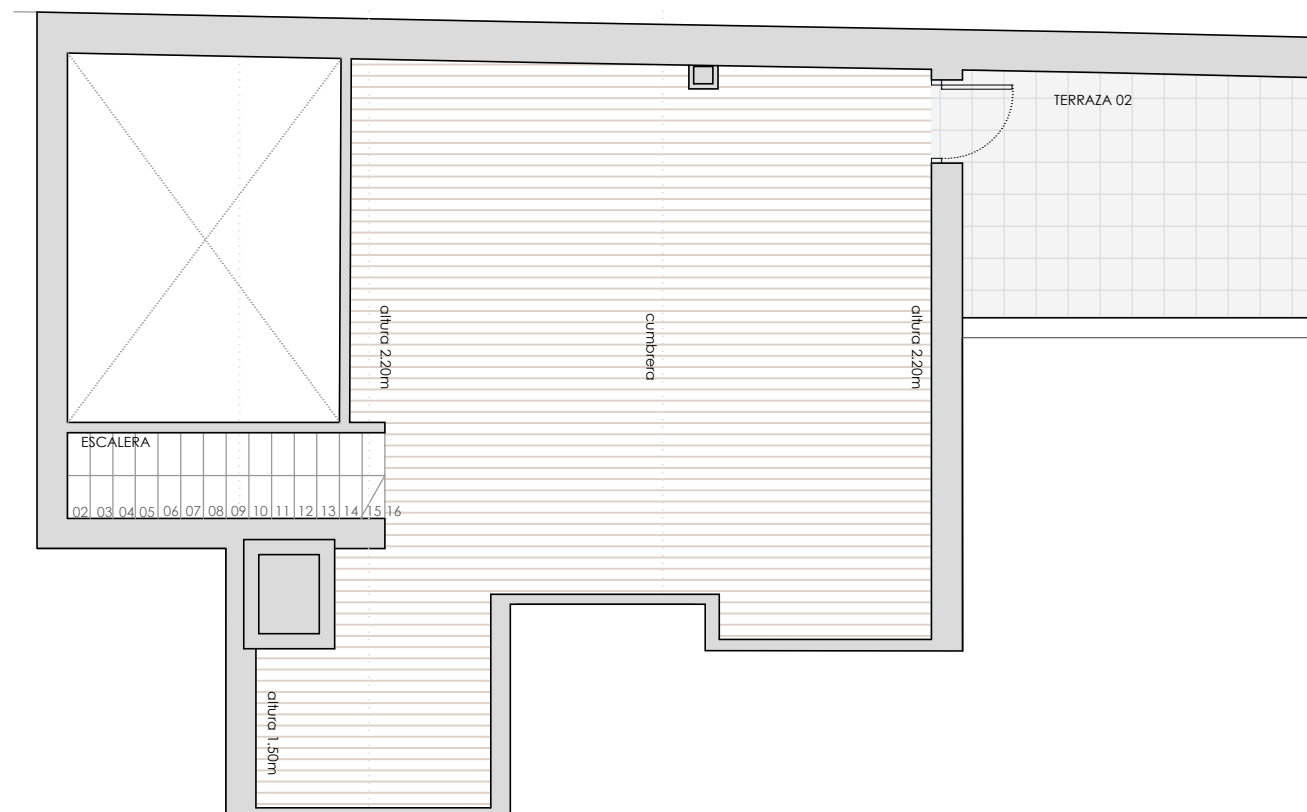


Planta ático



Planta desván

Planta Ático

RECIBIDOR	2.83 m ²
DISTRIBUIDOR	4.58 m ²
SALÓN-COMEDOR-COCINA	22.29 m ²
DORMITORIO PPAL.	10.53 m ²
VESTIDOR	2.78 m ²
DORMITORIO 2	8.06 m ²
DORMITORIO 3	10.27 m ²
BAÑO 1	3.60 m ²
BAÑO 2	3.29 m ²
TERRAZA CUBIERTA	3.54 m ²

Planta Desván

DESVÁN	38.02 m ²
--------	----------------------

Total Sup. útiles interior	109.79 m²
-----------------------------------	-----------------------------

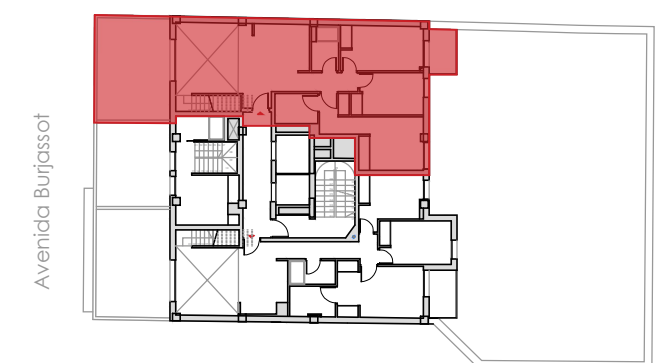
TERRAZA DESCUBIERTA ÁTICO	20.82 m ²
TERRAZA DESVÁN	8.49 m ²

Total Sup. exterior	29.31 m²
----------------------------	----------------------------

TOTAL SUP. ÚTIL	109.79 m ²
TOTAL SUP. CONSTRUIDA	135.74 m ² *
TOTAL SUP. C.E.C	165.84 m ² *

Las superficies de las terrazas cubiertas y cerradas por los laterales * se computan al 100%, las terrazas cubiertas y abiertas por los laterales se computan al 50%.

PLANTA ÁTICO



0 1 2m