

Tipología vivienda A P2 E

3 habitaciones y 2 baños

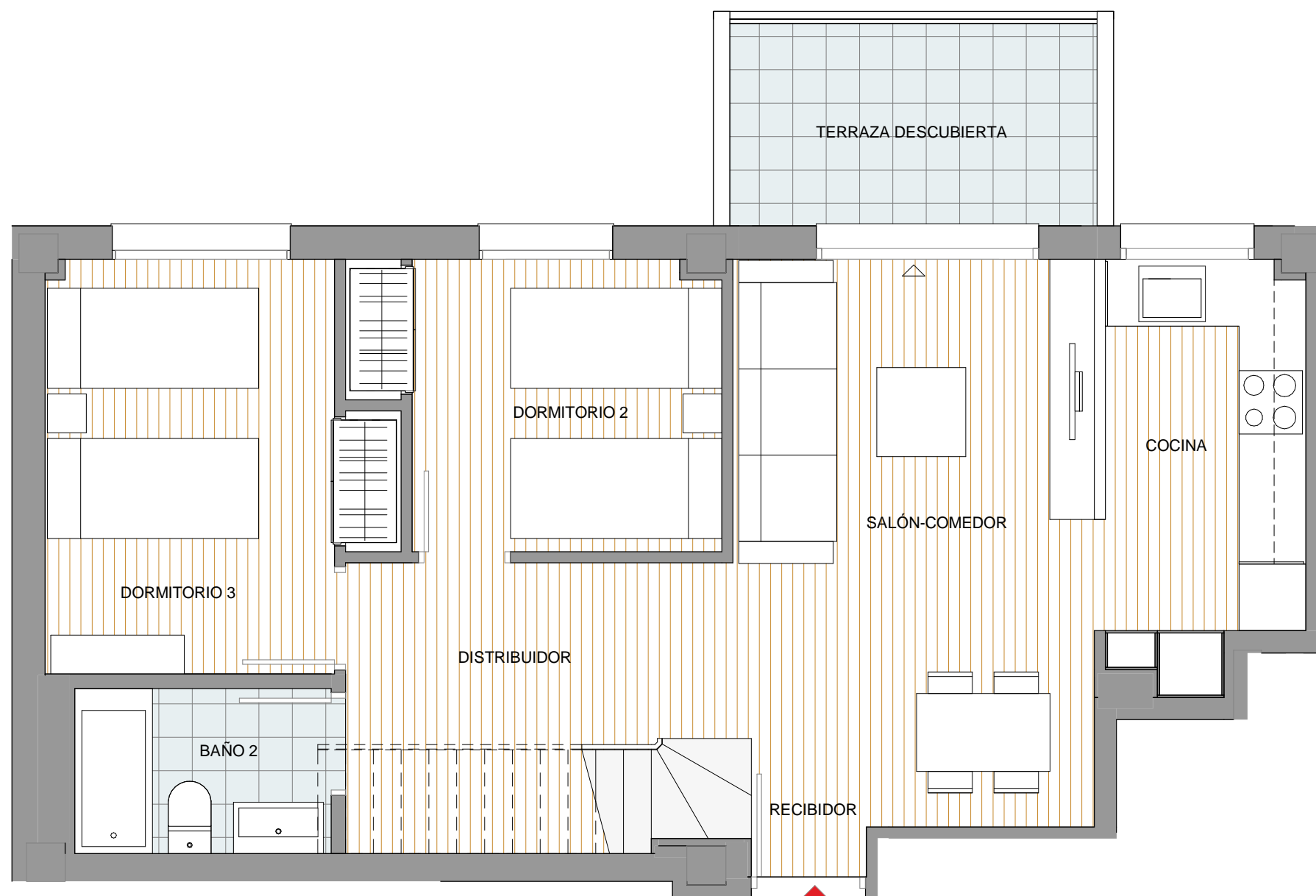


60 VIVIENDAS

Dúplex, garajes y trasteros



C/ Castilla la Manxa, nº 36
Denia - 03700



Portal A - Planta P2 - Puerta E

RECIBIDOR	1.01 m ²
DISTRIBUIDOR	7.15 m ²
SALÓN-COMEDOR	17.90 m ²
COCINA	6.06 m ²
DORMITORIO PPAL	14.35 m ²
DORMITORIO 2	8.01 m ²
DORMITORIO 3	10.42 m ²
BAÑO 1	3.04 m ²
BAÑO 2	3.42 m ²
ACS	0.77 m ²

Total Sup. útil vivienda 72.13 m²

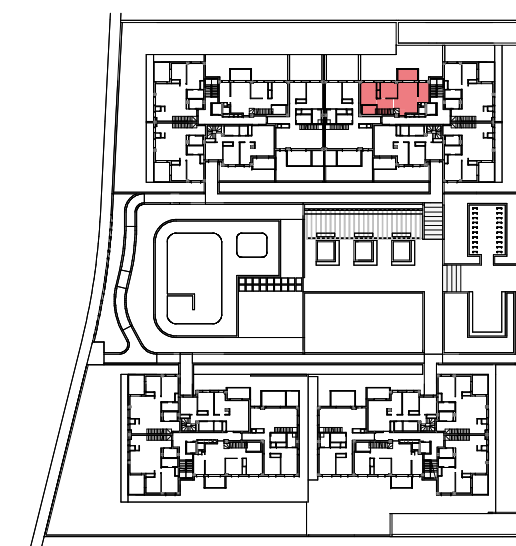
TERRAZA DESCUBIERTA 35.84 m²

Total Sup. construida exterior 35.84 m²

TOTAL SUP. ÚTIL VIVIENDA 72.13 m²

TOTAL SUP. CONSTRUIDA VIVIENDA 87.62 m²

TOTAL SUP. CONST. VIVIENDA+TERRAZAS+EC 133.44 m²





Tipología vivienda A P2 E

3 habitaciones y 2 baños

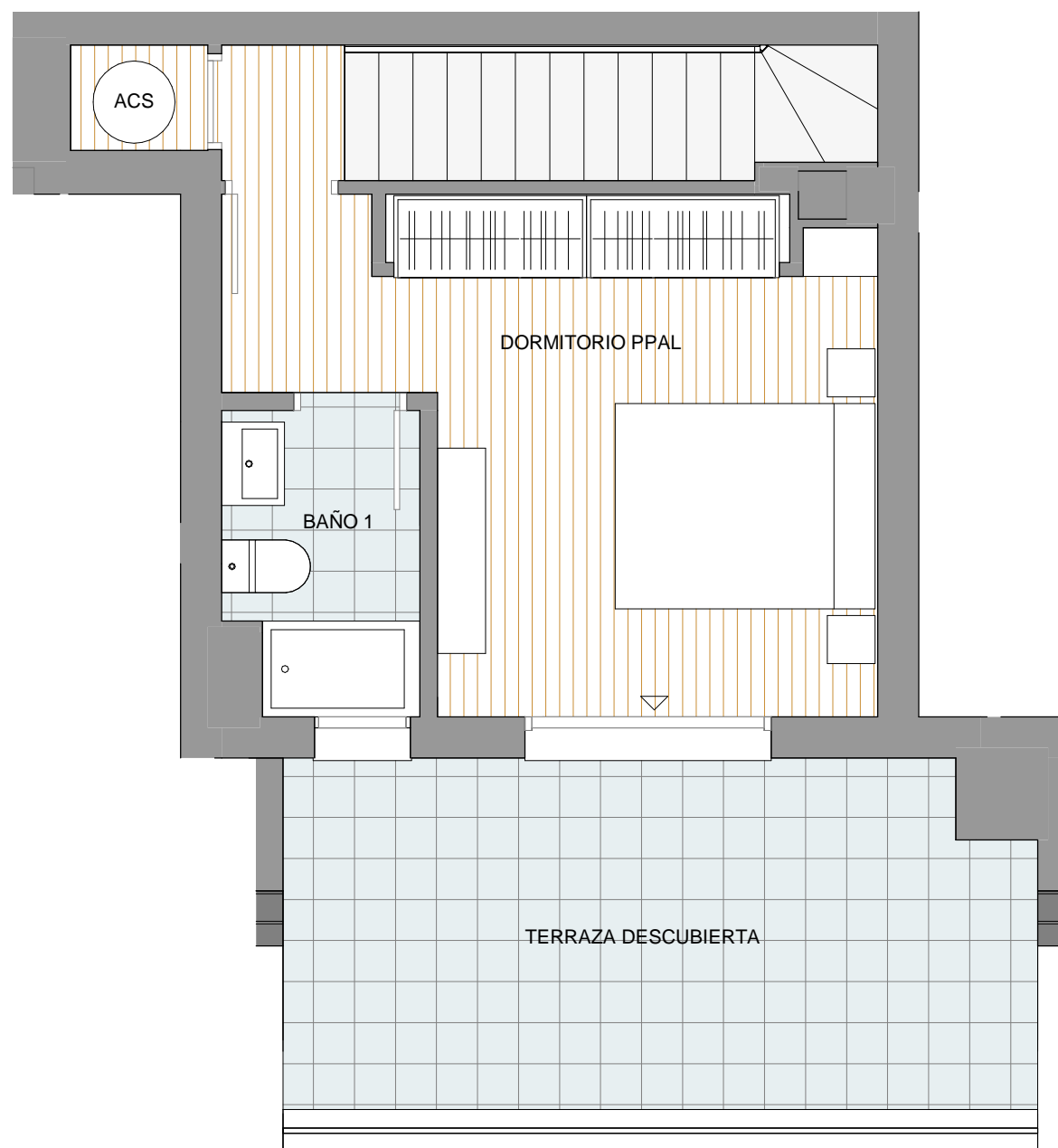


60 VIVIENDAS

Dúplex, garajes y trasteros



C/ Castilla la Manxa, nº 36
Denia - 03700



Portal A - Planta P2 - Puerta E

RECIBIDOR	1.01 m ²
DISTRIBUIDOR	7.15 m ²
SALÓN-COMEDOR	17.90 m ²
COCINA	6.06 m ²
DORMITORIO PPAL	14.35 m ²
DORMITORIO 2	8.01 m ²
DORMITORIO 3	10.42 m ²
BAÑO 1	3.04 m ²
BAÑO 2	3.42 m ²
ACS	0.77 m ²

Total Sup. útil vivienda **72.13 m²**

TERRAZA DESCUBIERTA 35.84 m²

Total Sup. construida exterior **35.84 m²**

TOTAL SUP. ÚTIL VIVIENDA	72.13 m ²
TOTAL SUP. CONSTRUIDA VIVIENDA	87.62 m ²
TOTAL SUP. CONST. VIVIENDA+TERRAZAS+EC	133.44 m ²

