

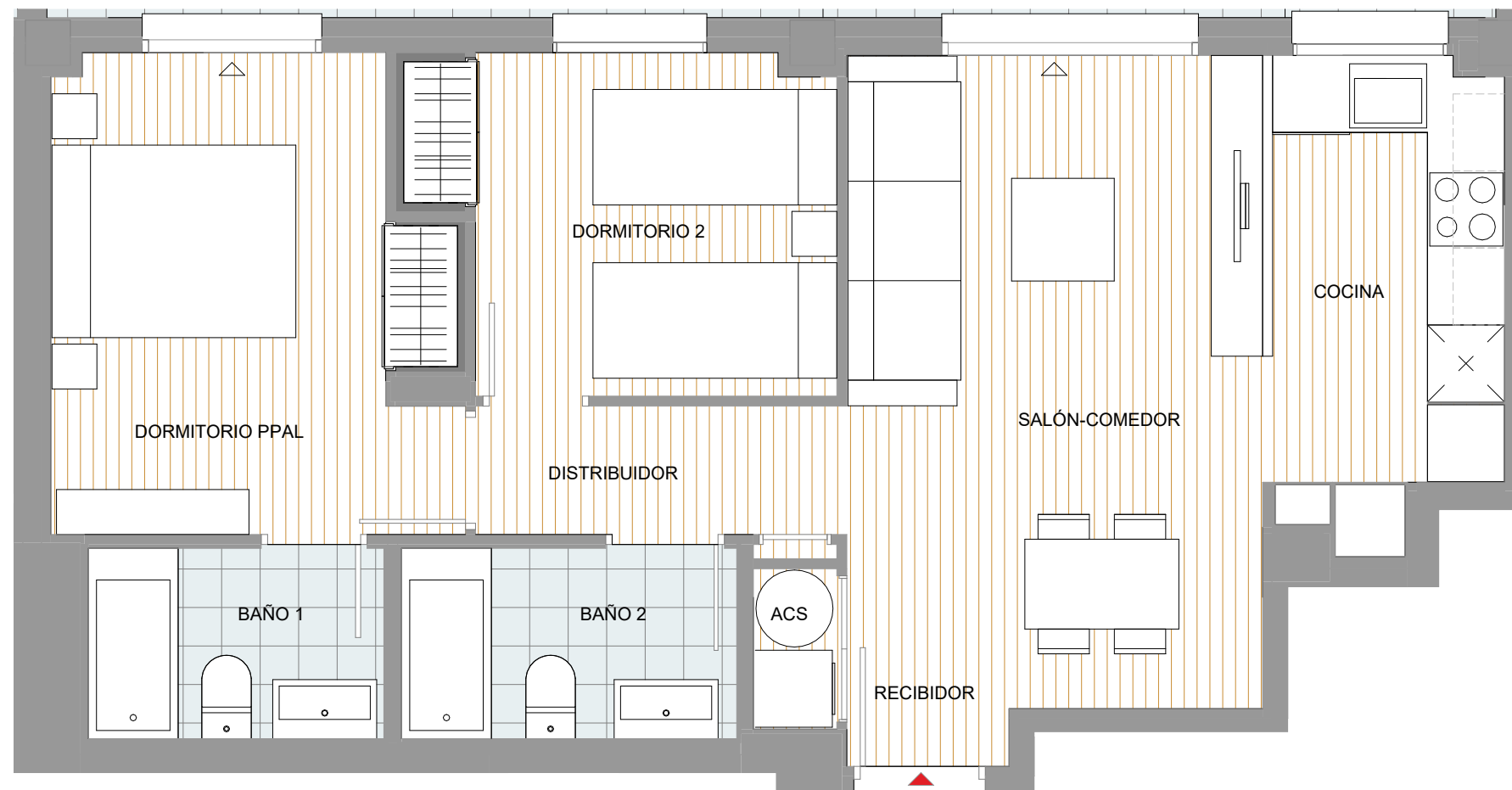
# Tipología vivienda A PB E

2 habitaciones y 2 baños



**60 VIVIENDAS**  
Dúplex, garajes y trasteros

C/ Castilla la Manxa, nº 36  
Denia - 03700



## Portal A - Planta PB - Puerta E

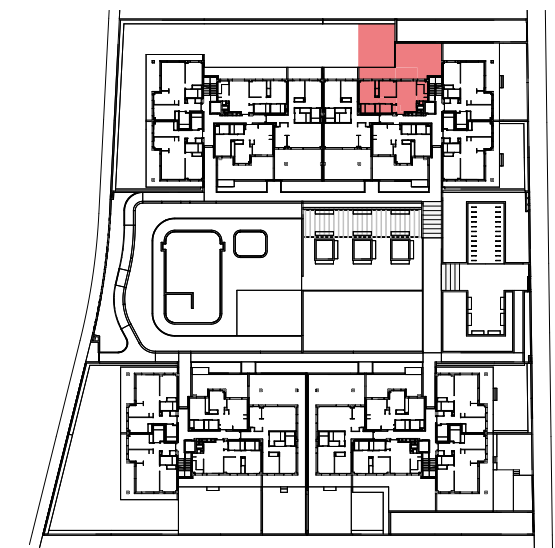
RECIBIDOR	1.17 m <sup>2</sup>
DISTRIBUIDOR	2.13 m <sup>2</sup>
SALÓN-COMEDOR	16.63 m <sup>2</sup>
COCINA	6.06 m <sup>2</sup>
DORMITORIO PPAL	11.02 m <sup>2</sup>
DORMITORIO 2	8.05 m <sup>2</sup>
BAÑO 1	3.44 m <sup>2</sup>
BAÑO 2	3.82 m <sup>2</sup>
ACS	0.90 m <sup>2</sup>

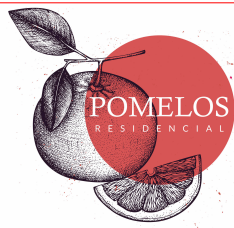
**Total Sup. útil vivienda** 53.22 m<sup>2</sup>

TERRAZA JARDÍN	49.69 m <sup>2</sup>
TERRAZA CUBIERTA	6.94 m <sup>2</sup>
TERRAZA DESCUBIERTA	51.43 m <sup>2</sup>

**Total Sup. construida exterior** 108.06 m<sup>2</sup>

TOTAL SUP. ÚTIL VIVIENDA	53.22 m <sup>2</sup>
TOTAL SUP. CONSTRUIDA VIVIENDA	63.58 m <sup>2</sup>
TOTAL SUP. CONST. VIVIENDA+TERRAZAS+EC	178.88 m <sup>2</sup>





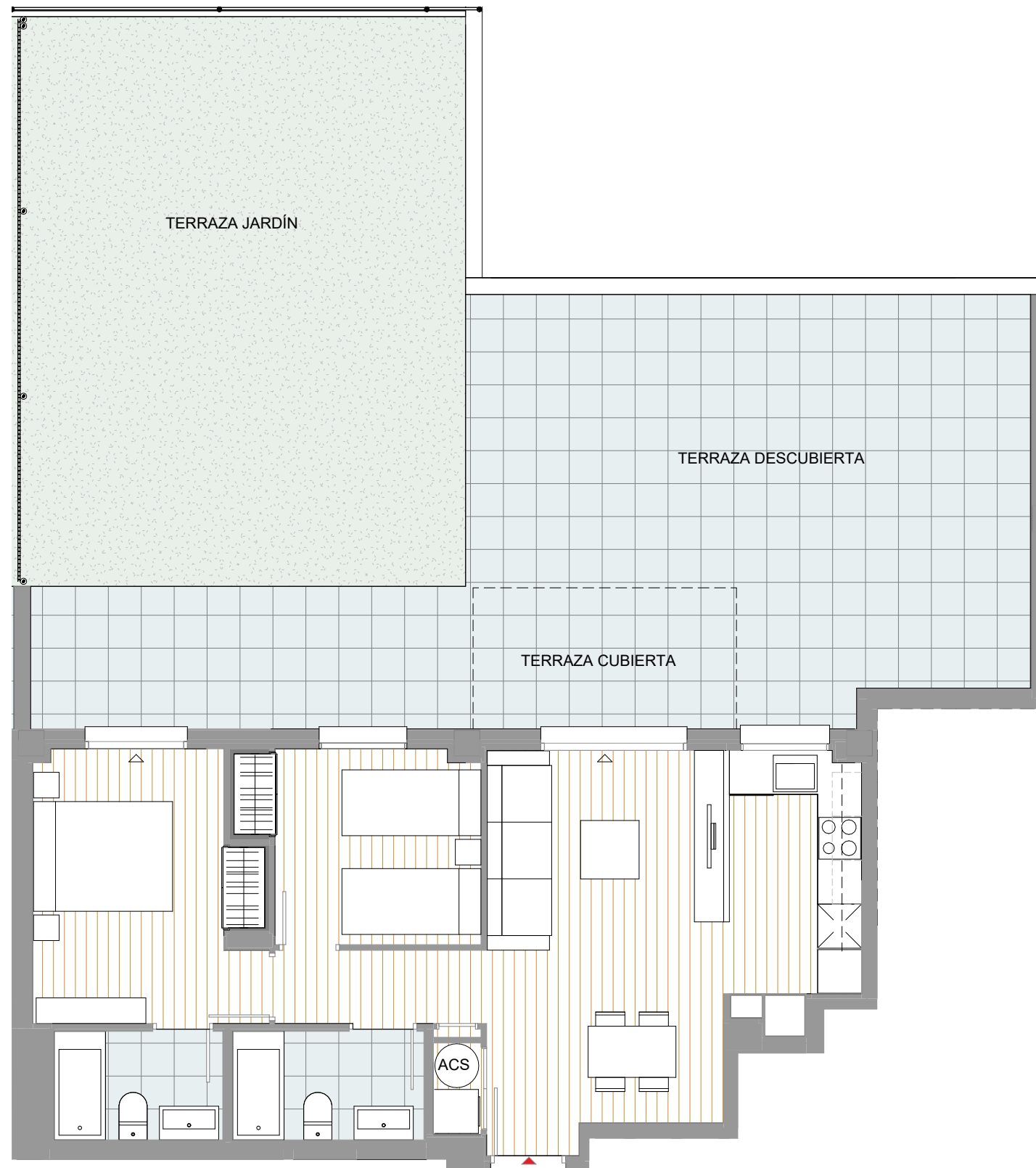
# Tipología vivienda A PB E

2 habitaciones y 2 baños



**60 VIVIENDAS**  
Dúplex, garajes y trasteros

C/ Castilla la Manxa, nº 36  
Denia - 03700



## Portal A - Planta PB - Puerta E

RECIBIDOR	1.17 m <sup>2</sup>
DISTRIBUIDOR	2.13 m <sup>2</sup>
SALÓN-COMEDOR	16.63 m <sup>2</sup>
COCINA	6.06 m <sup>2</sup>
DORMITORIO PPAL	11.02 m <sup>2</sup>
DORMITORIO 2	8.05 m <sup>2</sup>
BAÑO 1	3.44 m <sup>2</sup>
BAÑO 2	3.82 m <sup>2</sup>
ACS	0.90 m <sup>2</sup>

**Total Sup. útil vivienda** **53.22 m<sup>2</sup>**

TERRAZA JARDÍN	49.69 m <sup>2</sup>
TERRAZA CUBIERTA	6.94 m <sup>2</sup>
TERRAZA DESCUBIERTA	51.43 m <sup>2</sup>

**Total Sup. construida exterior** **108.06 m<sup>2</sup>**

TOTAL SUP. ÚTIL VIVIENDA	53.22 m <sup>2</sup>
TOTAL SUP. CONSTRUIDA VIVIENDA	63.58 m <sup>2</sup>
TOTAL SUP. CONST. VIVIENDA+TERRAZAS+EC	178.88 m <sup>2</sup>

