

Tipología vivienda D P2 C

3 habitaciones y 2 baños



60 VIVIENDAS

Dúplex, garajes y trasteros



C/ Castilla la Manxa, nº 36
Denia - 03700



Portal D - Planta P2 - Puerta C

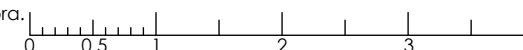
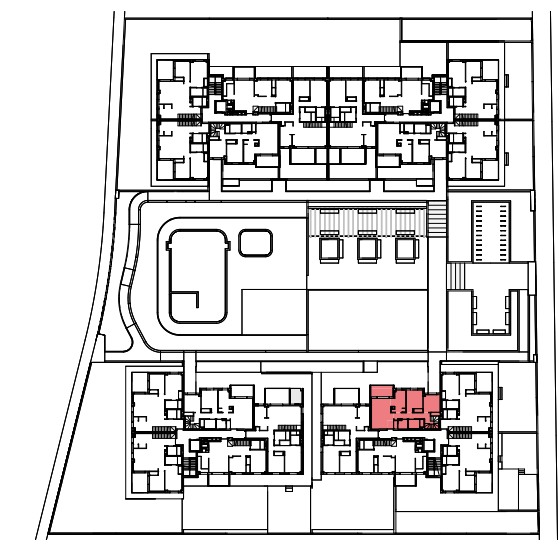
RECIBIDOR	0.90 m ²
DISTRIBUIDOR	9.47 m ²
SALÓN-COMEDOR	18.28 m ²
COCINA	7.71 m ²
DORMITORIO PPAL	13.80 m ²
DORMITORIO 2	9.67 m ²
DORMITORIO 3	8.98 m ²
BAÑO 1	3.61 m ²
BAÑO 2	3.66 m ²
ACS	1.98 m ²

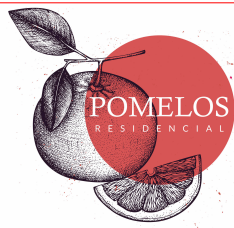
Total Sup. útil vivienda 78.06 m²

TERRAZA CUBIERTA 5.38 m²
TERRAZA DESCUBIERTA 17.31 m²

Total Sup. construida exterior 22.69 m²

TOTAL SUP. ÚTIL VIVIENDA 78.06 m²
TOTAL SUP. CONSTRUIDA VIVIENDA 95.65 m²
TOTAL SUP. CONST. VIVIENDA+TERRAZAS+EC 129.20 m²





Tipología vivienda D P2 C

3 habitaciones y 2 baños



60 VIVIENDAS

Dúplex, garajes y trasteros



C/ Castilla la Manxa, nº 36
Denia - 03700

Portal D - Planta P2 - Puerta C

RECIBIDOR	0.90 m ²
DISTRIBUIDOR	9.47 m ²
SALÓN-COMEDOR	18.28 m ²
COCINA	7.71 m ²
DORMITORIO PPAL	13.80 m ²
DORMITORIO 2	9.67 m ²
DORMITORIO 3	8.98 m ²
BAÑO 1	3.61 m ²
BAÑO 2	3.66 m ²
ACS	1.98 m ²

Total Sup. útil vivienda 78.06 m²

TERRAZA CUBIERTA	5.38 m ²
TERRAZA DESCUBIERTA	17.31 m ²

Total Sup. construida exterior 22.69 m²

TOTAL SUP. ÚTIL VIVIENDA	78.06 m ²
TOTAL SUP. CONSTRUIDA VIVIENDA	95.65 m ²
TOTAL SUP. CONST. VIVIENDA+TERRAZAS+EC	129.20 m ²

