

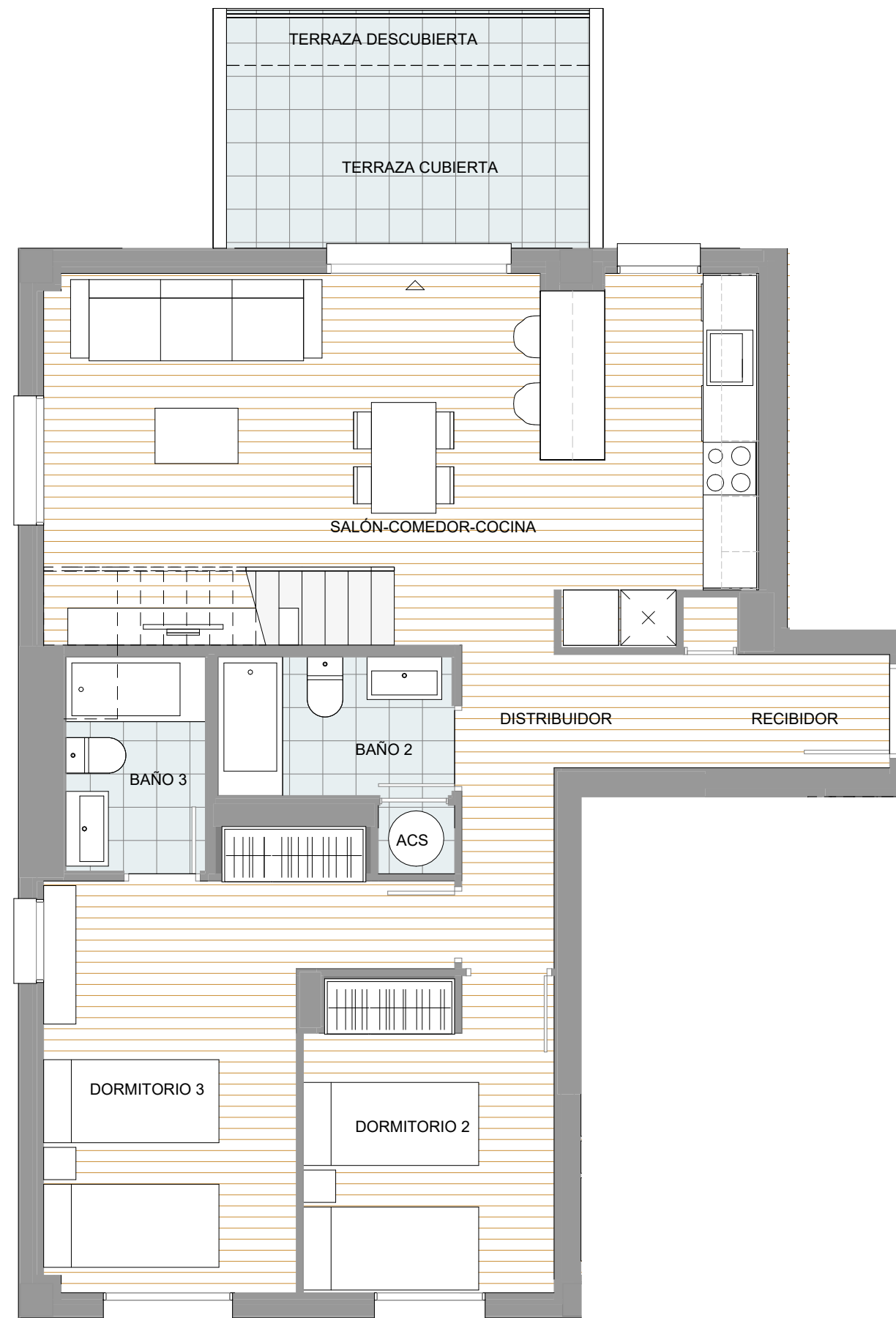
Tipología vivienda D P2 D

3 habitaciones y 3 baños



60 VIVIENDAS
Dúplex, garajes y trasteros

C/ Castilla la Manxa, nº 36
Denia - 03700



Portal D - Planta P2 - Puerta D

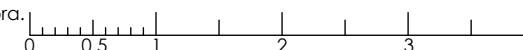
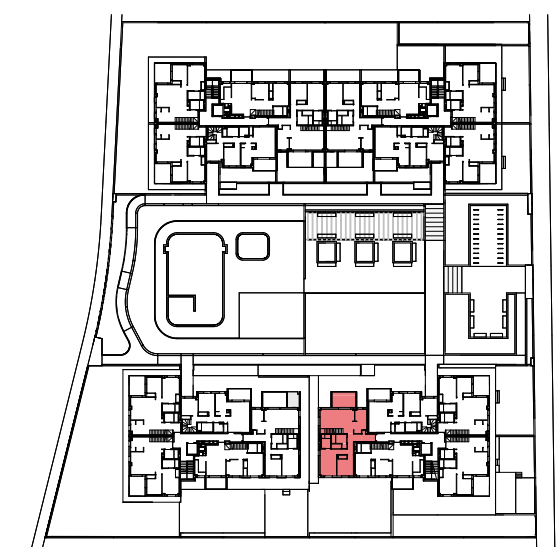
RECIBIDOR	3.17 m ²
DISTRIBUIDOR	5.10 m ²
SALÓN-COMEDOR-COCINA	30.31 m ²
DORMITORIO PPAL	14.10 m ²
DORMITORIO 2	14.86 m ²
DORMITORIO 3	9.07 m ²
BAÑO 1	3.28 m ²
BAÑO 2	3.73 m ²
BAÑO 3	3.51 m ²
ACS	0.52 m ²

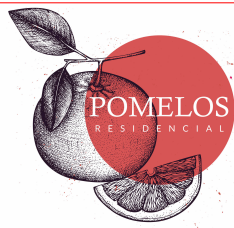
Total Sup. útil vivienda 87.65 m²

TERRAZA CUBIERTA	8.37 m ²
TERRAZA DESCUBIERTA	26.47 m ²

Total Sup. construida exterior 34.84 m²

TOTAL SUP. ÚTIL VIVIENDA	87.65 m ²
TOTAL SUP. CONSTRUIDA VIVIENDA	107.89 m ²
TOTAL SUP. CONST. VIVIENDA+TERRAZAS+EC	154.98 m ²





Tipología vivienda D P2 D

3 habitaciones y 3 baños

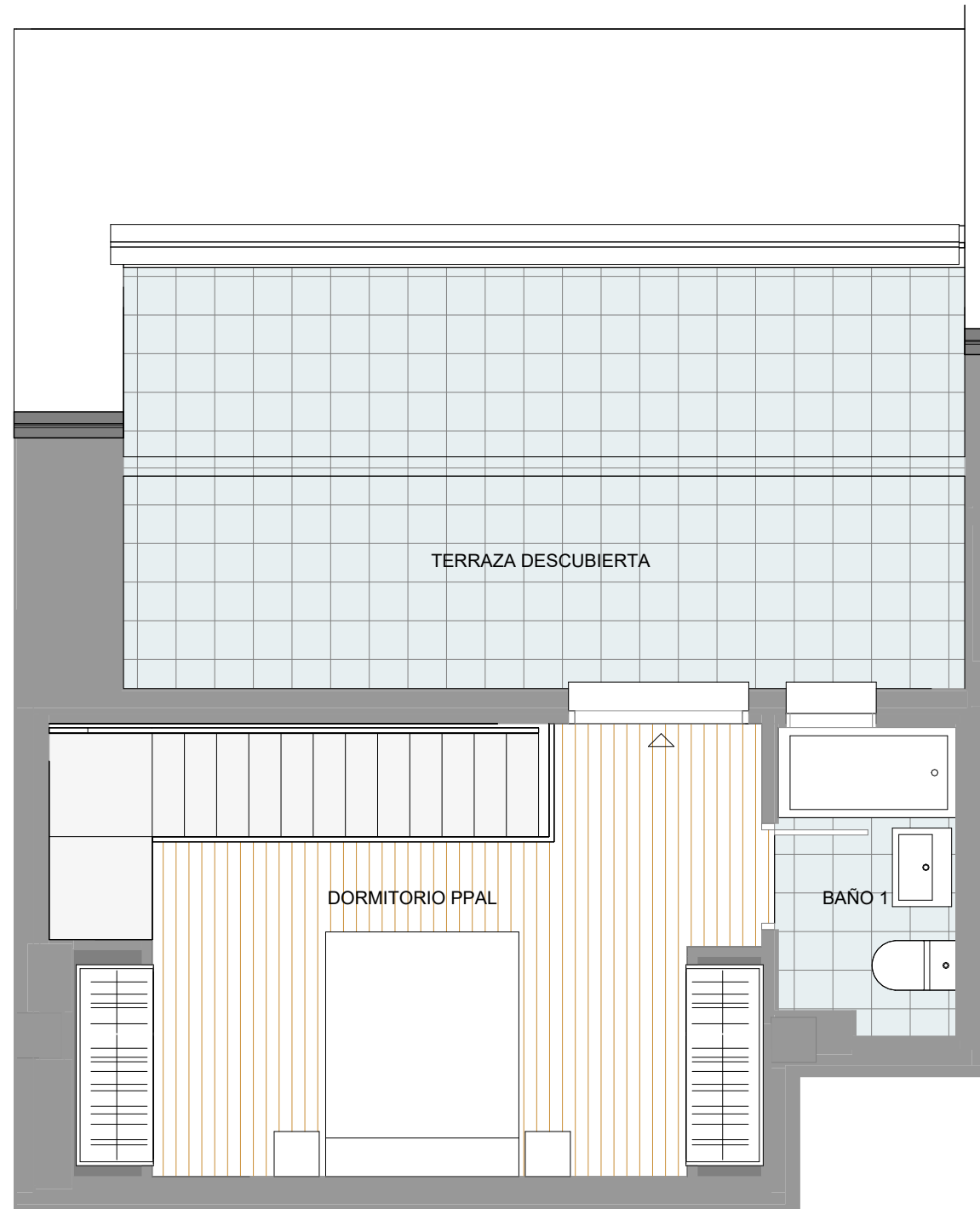


60 VIVIENDAS

Dúplex, garajes y trasteros



C/ Castilla la Manxa, nº 36
Denia - 03700



Portal D - Planta P2 - Puerta D

RECIBIDOR	3.17 m ²
DISTRIBUIDOR	5.10 m ²
SALÓN-COMEDOR-COCINA	30.31 m ²
DORMITORIO PPAL	14.10 m ²
DORMITORIO 2	14.86 m ²
DORMITORIO 3	9.07 m ²
BAÑO 1	3.28 m ²
BAÑO 2	3.73 m ²
BAÑO 3	3.51 m ²
ACS	0.52 m ²

Total Sup. útil vivienda 87.65 m²

TERRAZA CUBIERTA	8.37 m ²
TERRAZA DESCUBIERTA	26.47 m ²

Total Sup. construida exterior 34.84 m²

TOTAL SUP. ÚTIL VIVIENDA	87.65 m ²
TOTAL SUP. CONSTRUIDA VIVIENDA	107.89 m ²
TOTAL SUP. CONST. VIVIENDA+TERRAZAS+EC	154.98 m ²

