



# Tipología vivienda A P1 A

2 habitaciones y 2 baños

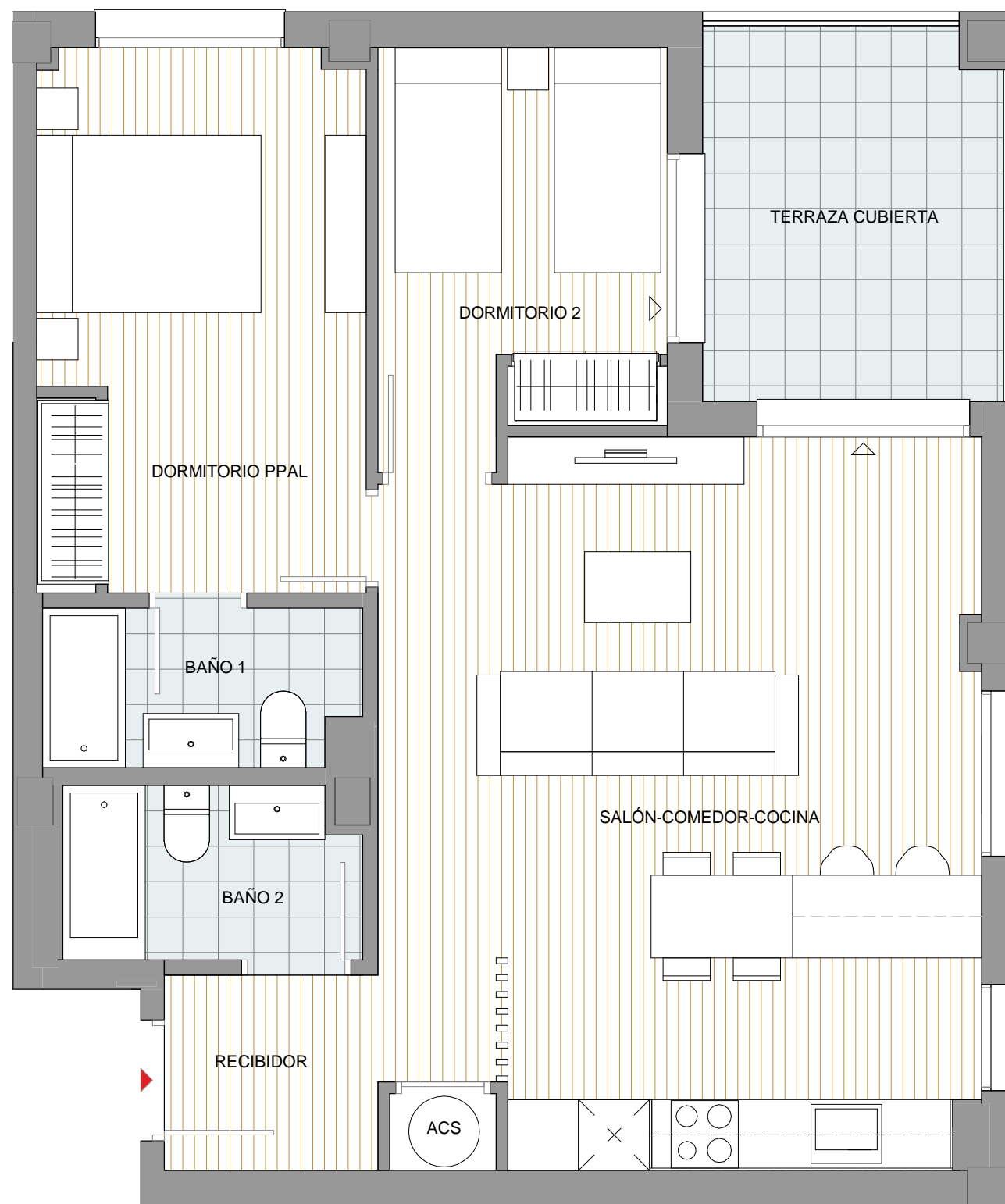


60 VIVIENDAS

Dúplex, garajes y trasteros



C/ Castella la Manxa, nº 36  
Denia - 03700



## Portal A - Planta P1 - Puerta A

RECIBIDOR	2.99 m <sup>2</sup>
SALÓN-COMEDOR-COCINA	30.25 m <sup>2</sup>
DORMITORIO PPAL	12.73 m <sup>2</sup>
DORMITORIO 2	8.18 m <sup>2</sup>
BAÑO 1	3.52 m <sup>2</sup>
BAÑO 2	3.62 m <sup>2</sup>
ACS	0.58 m <sup>2</sup>

**Total Sup. útil vivienda** 61.87 m<sup>2</sup>

TERRAZA CUBIERTA 8.79 m<sup>2</sup>

**Total Sup. construida exterior** 8.79 m<sup>2</sup>

TOTAL SUP. ÚTIL VIVIENDA 61.87 m<sup>2</sup>

TOTAL SUP. CONSTRUIDA VIVIENDA 73.45 m<sup>2</sup>

TOTAL SUP. CONST. VIVIENDA+TERRAZAS+EC 90.60 m<sup>2</sup>

