

Tipología vivienda A P2 A

2 habitaciones y 2 baños

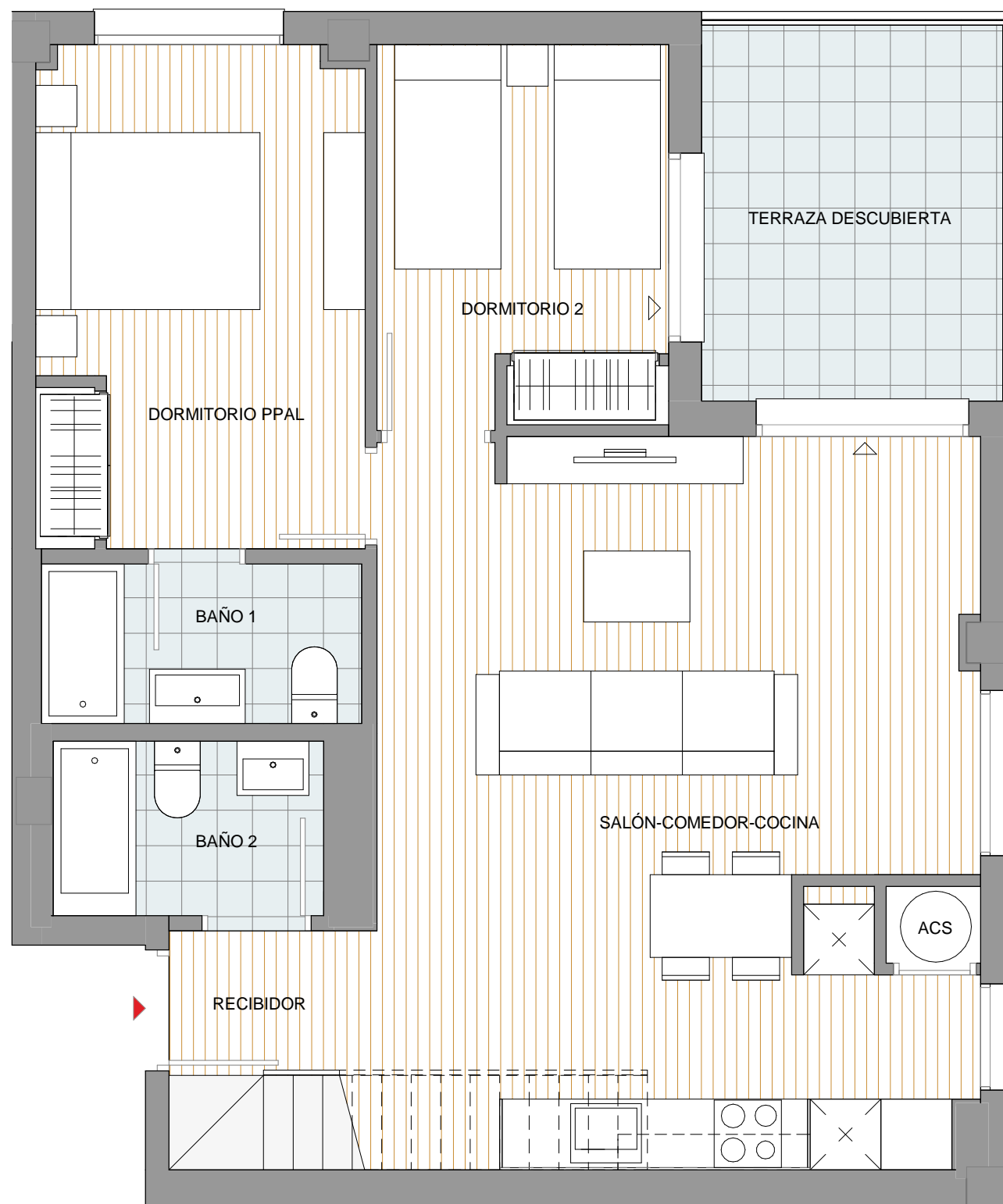


60 VIVIENDAS

Dúplex, garajes y trasteros



C/ Castilla la Manxa, nº 36
Denia - 03700



Portal A - Planta P2 - Puerta A

RECIBIDOR	3.56 m ²
SALÓN-COMEDOR-COCINA	30.51 m ²
DORMITORIO PPAL	11.74 m ²
DORMITORIO 2	8.01 m ²
BAÑO 1	3.66 m ²
BAÑO 2	3.38 m ²
ACS	0.52 m ²

Total Sup. útil vivienda 61.38 m²

TERRAZA DESCUBIERTA	8.79 m ²
TERRAZA SOLARIUM	64.49 m ²

Total Sup. construida exterior 73.28 m²

TOTAL SUP. ÚTIL VIVIENDA	61.38 m ²
TOTAL SUP. CONSTRUIDA VIVIENDA	72.94 m ²
TOTAL SUP. CONST. VIVIENDA+TERRAZAS+EC	154.53 m ²

