



### Planta 3ª a 5ª

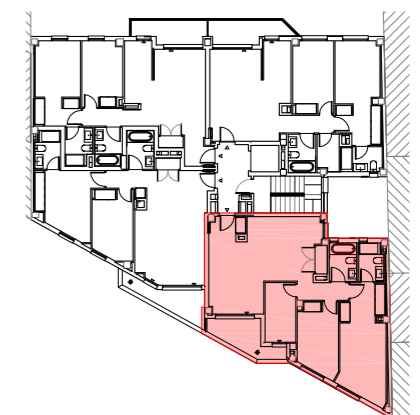
Vestíbulo	2,8 m <sup>2</sup>
Salón-Comedor-Cocina	26,7 m <sup>2</sup>
Distribuidor	3,2 m <sup>2</sup>
Dormitorio 1	16,9 m <sup>2</sup>
Dormitorio 2	9,6 m <sup>2</sup>
Dormitorio 3	6,2 m <sup>2</sup>
Baño 1	3,1 m <sup>2</sup>
Baño 2	3,5 m <sup>2</sup>
Aguas	1,1 m <sup>2</sup>

**Total Superficie Útil Interior** **73,1 m<sup>2</sup>**

Terraza Cubierta 6,4 m<sup>2</sup>

**Total Superficie Exterior** **6,4 m<sup>2</sup>**

TOTAL SUP. ÚTIL 79,5 m<sup>2</sup>  
TOTAL SUP. CONSTRUIDA 96,67 m<sup>2</sup>  
TOTAL SUP. C.E.C. 112,53 m<sup>2</sup>



**Planta 3ª a 5ª**