

## Planta 1ª

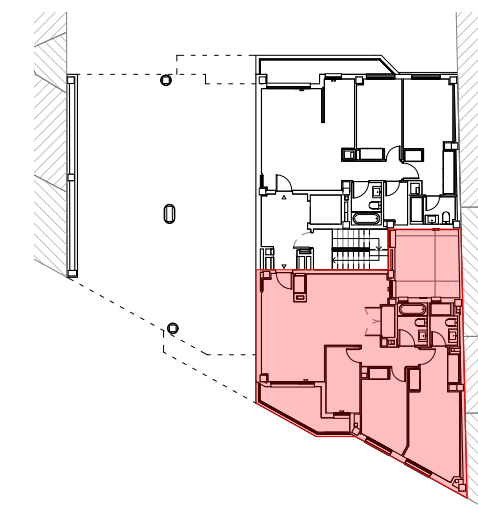
Vestíbulo	2,9 m <sup>2</sup>
Salón-Comedor-Cocina	27,3 m <sup>2</sup>
Distribuidor	3,1 m <sup>2</sup>
Dormitorio 1	16,6 m <sup>2</sup>
Dormitorio 2	9,0 m <sup>2</sup>
Dormitorio 3	6,2 m <sup>2</sup>
Baño 1	3,1 m <sup>2</sup>
Baño 2	3,5 m <sup>2</sup>
Aguas	1,1 m <sup>2</sup>

**Total Superficie Útil Interior 72,8 m<sup>2</sup>**

Terraza Cubierta	6,4 m <sup>2</sup>
Terraza Descubierta	12,2 m <sup>2</sup>

**Total Superficie Exterior 18,6 m<sup>2</sup>**

TOTAL SUP. ÚTIL	79,2 m <sup>2</sup>
TOTAL SUP. CONSTRUIDA	98,01 m <sup>2</sup>
TOTAL SUP. C.E.C.	114,09 m <sup>2</sup>



**Planta 1ª**

