

Planta 1ª

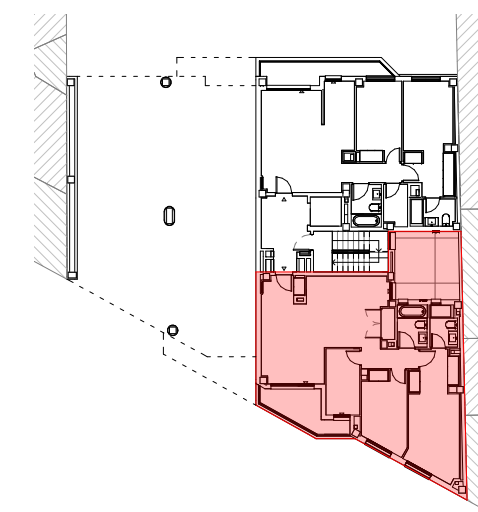
Vestíbulo	2,9 m ²
Salón-Comedor-Cocina	27,3 m ²
Distribuidor	3,1 m ²
Dormitorio 1	16,6 m ²
Dormitorio 2	9,0 m ²
Dormitorio 3	6,2 m ²
Baño 1	3,1 m ²
Baño 2	3,5 m ²
Aguas	1,1 m ²

Total Superficie Útil Interior 72,8 m²

Terraza Cubierta	6,4 m ²
Terraza Descubierta	12,2 m ²

Total Superficie Exterior 18,6 m²

TOTAL SUP. ÚTIL	79,2 m ²
TOTAL SUP. CONSTRUIDA	98,01 m ²
TOTAL SUP. C.E.C.	114,09 m ²



Planta 1ª

