



Planta 2ª a 5ª

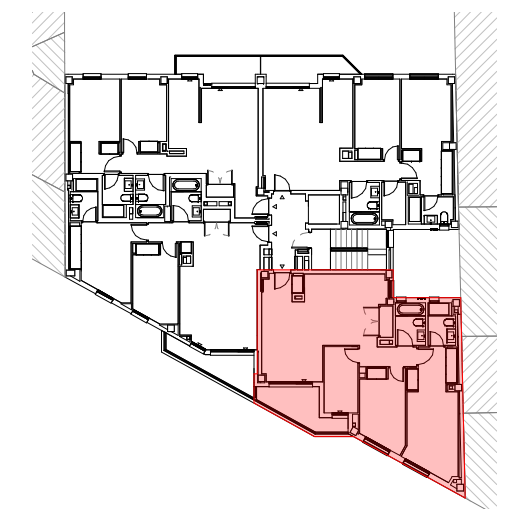
Vestíbulo	2,8 m ²
Salón-Comedor-Cocina	26,7 m ²
Distribuidor	3,2 m ²
Dormitorio 1	16,9 m ²
Dormitorio 2	9,6 m ²
Dormitorio 3	6,2 m ²
Baño 1	3,1 m ²
Baño 2	3,5 m ²
Aguas	1,1 m ²

Total Superficie Útil Interior 73,1 m²

Terraza Cubierta 6,4 m²

Total Superficie Exterior 6,4 m²

TOTAL SUP. ÚTIL 79,5 m²
TOTAL SUP. CONSTRUIDA 96,67 m²
TOTAL SUP. C.E.C. 112,53 m²



Planta 2ª a 5ª

