

### Planta 2ª a 5ª

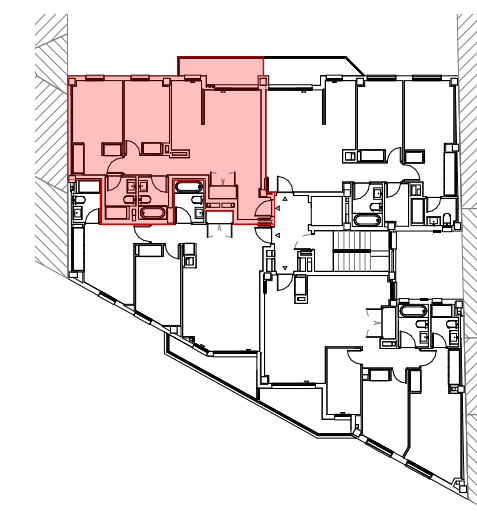
Vestíbulo	2,5 m <sup>2</sup>
Salón-Comedor	16,4 m <sup>2</sup>
Cocina	5,8 m <sup>2</sup>
Distribuidor	3,4 m <sup>2</sup>
Dormitorio 1	13,0 m <sup>2</sup>
Dormitorio 2	8,9 m <sup>2</sup>
Baño 1	3,4 m <sup>2</sup>
Baño 2	3,4 m <sup>2</sup>
Aguas	0,9 m <sup>2</sup>

**Total Superficie Útil Interior 57,7 m<sup>2</sup>**

Terraza Cubierta 5,6 m<sup>2</sup>

**Total Superficie Exterior 5,6 m<sup>2</sup>**

TOTAL SUP. ÚTIL 63,3 m<sup>2</sup>  
TOTAL SUP. CONSTRUIDA 75,21 m<sup>2</sup>  
TOTAL SUP. C.E.C. 87,55 m<sup>2</sup>



Planta 2ª a 5ª

