

Planta 2ª a 5ª

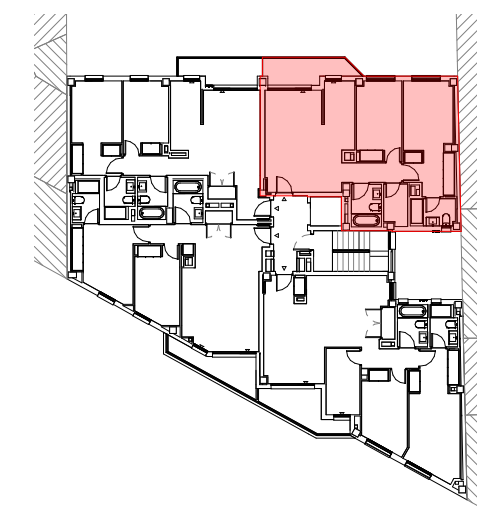
Salón-Comedor	18,6 m ²
Cocina	5,8 m ²
Distribuidor	3,2 m ²
Dormitorio 1	15,1 m ²
Dormitorio 2	10,0 m ²
Baño 1	3,3 m ²
Baño 2	3,5 m ²
Aguas	2,7 m ²

Total Superficie Útil Interior 62,2 m²

Terraza Cubierta 5,9 m²

Total Superficie Exterior 5,9 m²

TOTAL SUP. ÚTIL 68,1 m²
TOTAL SUP. CONSTRUIDA 81,45 m²
TOTAL SUP. C.E.C. 94,81 m²



Planta 2ª a 5ª

