

**IDALIA
NATURE
RESIDENCIAL**



UNA NUEVA VIDA TE ESTA ESPERANDO
MÁS NATURAL Y CONFORTABLE PERO SIN RENUNCIAR A NADA



El nombre "Idalia Nature" fue elegido con especial cuidado y significado, en referencia a la poderosa diosa Idalia y su conexión con la naturaleza. La elección de este nombre busca transmitir la esencia y los valores que la diosa representaba, creando así un sentido de armonía y serenidad en nuestra nueva promoción de viviendas.

La diosa Idalia era venerada por su belleza y gracia, pero también por su estrecha relación con el entorno natural. Ella personificaba la conexión profunda entre los seres humanos y la naturaleza, recordándonos la importancia de vivir en armonía con el mundo que nos rodea.

Al elegir "Idalia Nature" como nombre, fusionamos la esencia de la diosa Idalia con la belleza y vitalidad de la naturaleza. Cada hogar en esta promoción se convierte en un refugio de armonía y equilibrio, donde la serenidad se entrelaza con el confort moderno. Aquí, la naturaleza se convierte en parte esencial de la vida cotidiana, creando un entorno excepcional para nuestros residentes.

Descubre por qué "Idalia Nature" es el lugar ideal para quienes anhelan vivir en plenitud junto a la naturaleza. En este entorno privilegiado, cada hogar se fusiona con el paisaje exuberante, brindando un refugio de serenidad y conexión. Sumérgete en la belleza natural y experimenta un estilo de vida en armonía.

**34 VIVIENDAS DE 3 Y 4
DORMITORIOS CON TERRAZAS,
TRASTEROS Y PLAZA DE GARAJE**



EL HOGAR DE LA TRANQUILIDAD

El Residencial "Idalia Nature" se encuentra en San Antonio de Benagéber, entre la Calle Charco negro, y la Avenida de San Antonio

Un Complejo Residencial de 34 viviendas unifamiliares de 3 y 4 dormitorios, con amplios salones con luz natural, terrazas privadas y jardines y zona privada de aparcamiento.

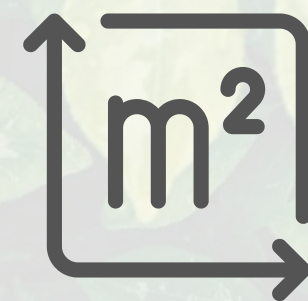
Este exclusivo Complejo Residencial dispone de una amplia zona común con piscina y zonas verdes, y se ubicada en un entorno natural privilegiado, tranquilo y relajado.

A 400 metros de la salida a Valencia y a menos de 10 minutos del centro del pueblo está rodeado de todos los servicios y a sólo 12 kilómetros de la ciudad.





LA NATURALEZA INSPIRA TU HOGAR



Hasta 133 m²



34 viviendas



Piscina



Plaza de
garaje



Zonas
Comunes



3 y 4
dormitorios

VIVIENDAS

Espacio y versatilidad.
Espectaculares viviendas de hasta
133 m²

PISCINA Y ZONAS COMUNES

Para que puedas pegarte un
chapuzón y disfrutar con familia
y amigos de las zonas comunes

PARCELA EXTERIOR

Un espacio ideal para disfrutar al aire
libre desde la comodidad de la zona
ajardinada dentro de tu propia casa.



DOBLE ACRISTALAMIENTO TERMO-ACÚSTICO TIPO CLIMALIT

Aíslate de los ruidos y
mantén la temperatura
perfecta en tu hogar

FACHADAS

Elegancia, diseño y confort.
Paramentos de las fachadas
realizados de ladrillo
cerámico acabado con
revestimientos continuos

ZONA DE APARCAMIENTO

Aparca cómodamente el
vehículo frente a tu casa en
la zona pavimentada de
aparcamiento

UBICACIÓN:

SAN ANTONIO DE BENAGÉBER

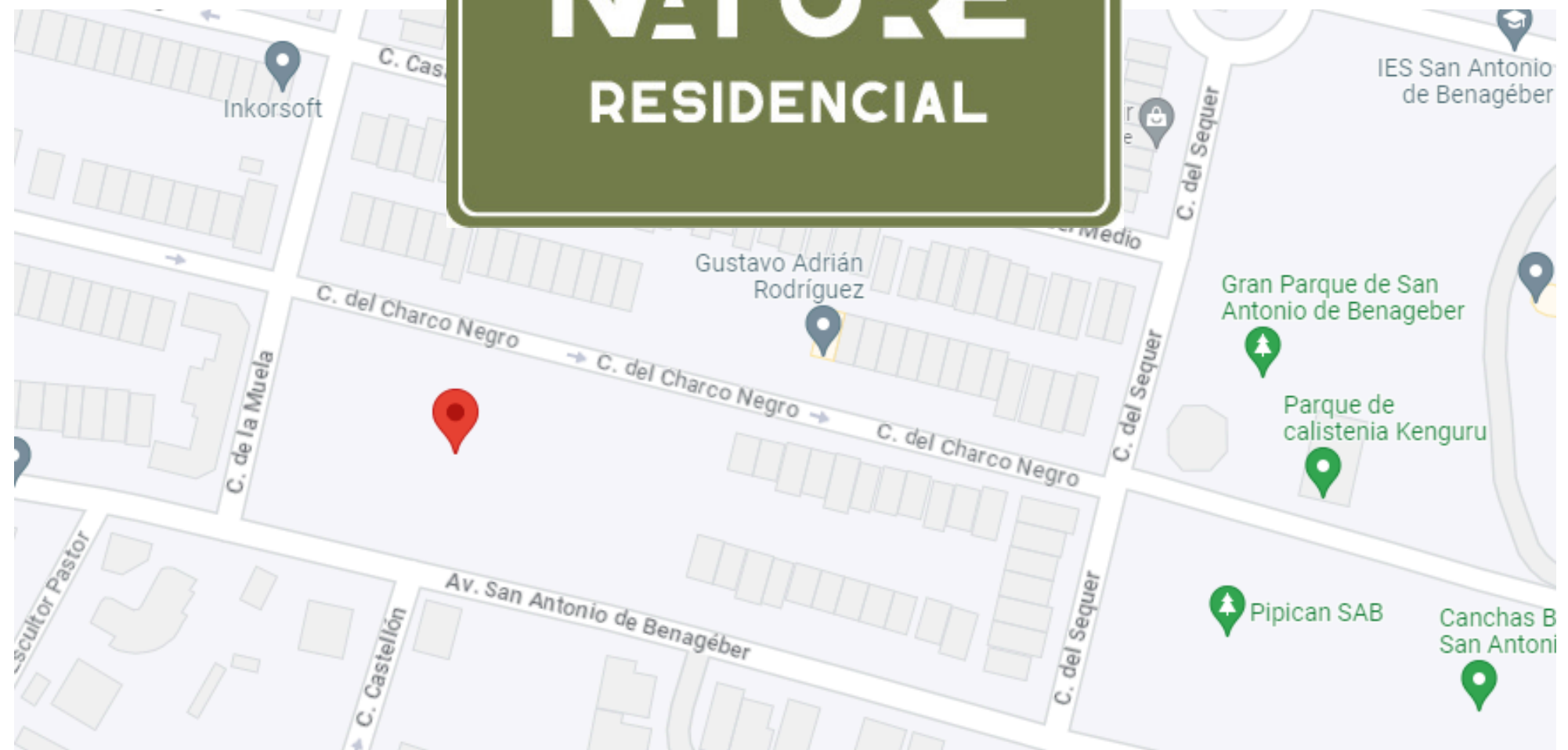
San Antonio de Benagéber ofrece una excelente calidad de vida en un entorno tranquilo y seguro.

Con una amplia oferta educativa, espacios verdes y buenas conexiones de transporte, como la autovía A-7 y la línea de metro 1 que facilitan los desplazamientos tanto dentro de la localidad como hacia otras zonas de Valencia.

Es una opción ideal para disfrutar de la comodidad de una ciudad cercana y de la belleza natural del entorno.



**IDALIA
NATURE
RESIDENCIAL**





UN OASIS DE TRANQUILIDAD PARA VIVIR EN ARMONÍA CON LA NATURALEZA

San Antonio de Benagéber te brinda una oportunidad única para disfrutar de más espacio, un entorno tranquilo y rodeado de todos los servicios necesarios.





" El mobiliario, materiales y elementos decorativos, que aparecen en la imagen, no se incluyen en el proyecto, memoria de calidades y documentación contractual. Se trata únicamente de una sugerencia de decoración."



" El mobiliario, materiales y elementos decorativos, que aparecen en la imagen, no se incluyen en el proyecto, memoria de calidades y documentación contractual. Se trata únicamente de una sugerencia de decoración."



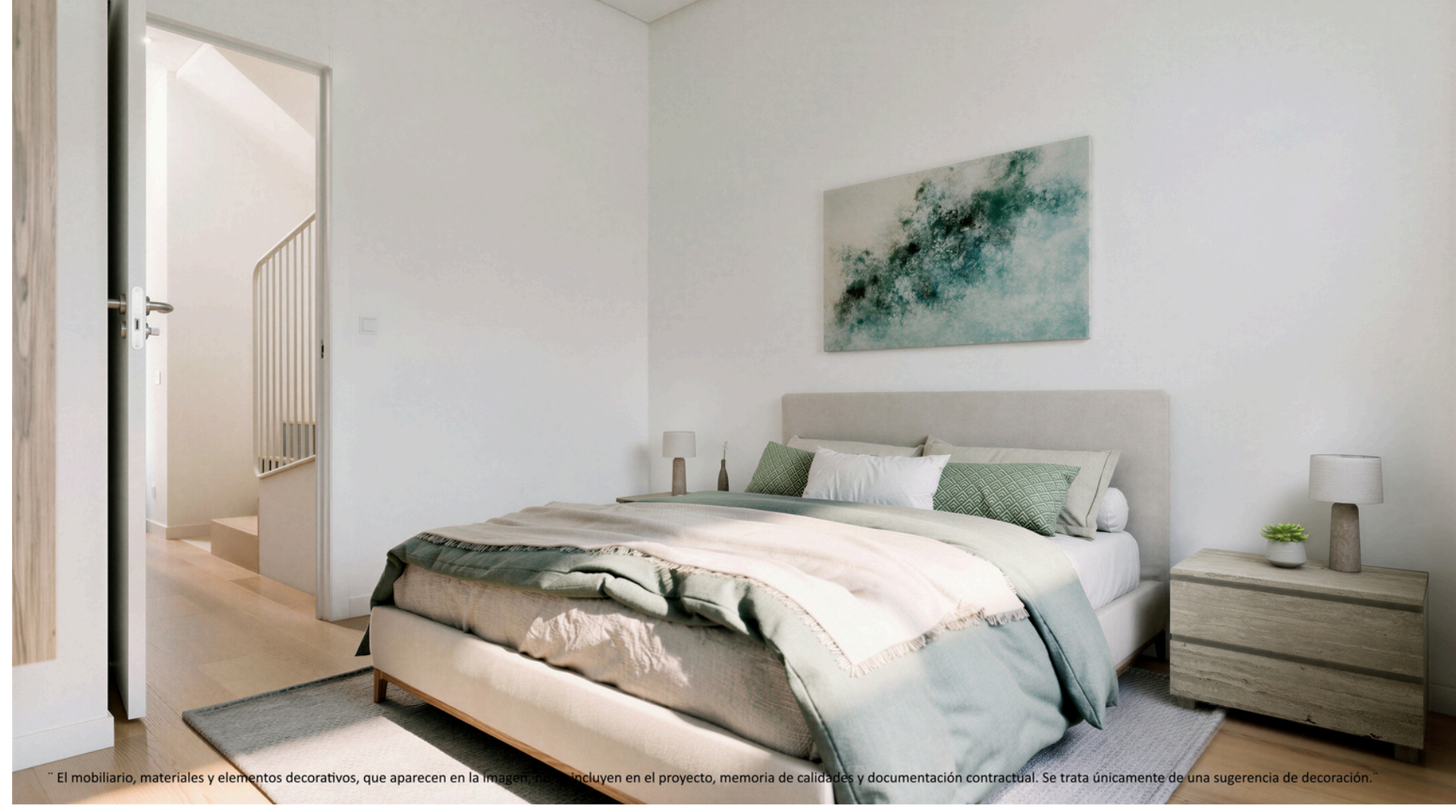
" El mobiliario, materiales y elementos decorativos, que aparecen en la imagen, no se incluyen en el proyecto, memoria de calidades y documentación contractual. Se trata únicamente de una sugerencia de decoración."



" El mobiliario, materiales y elementos decorativos, que aparecen en la imagen, no se incluyen en el proyecto, memoria de calidades y documentación contractual. Se trata únicamente de una sugerencia de decoración."



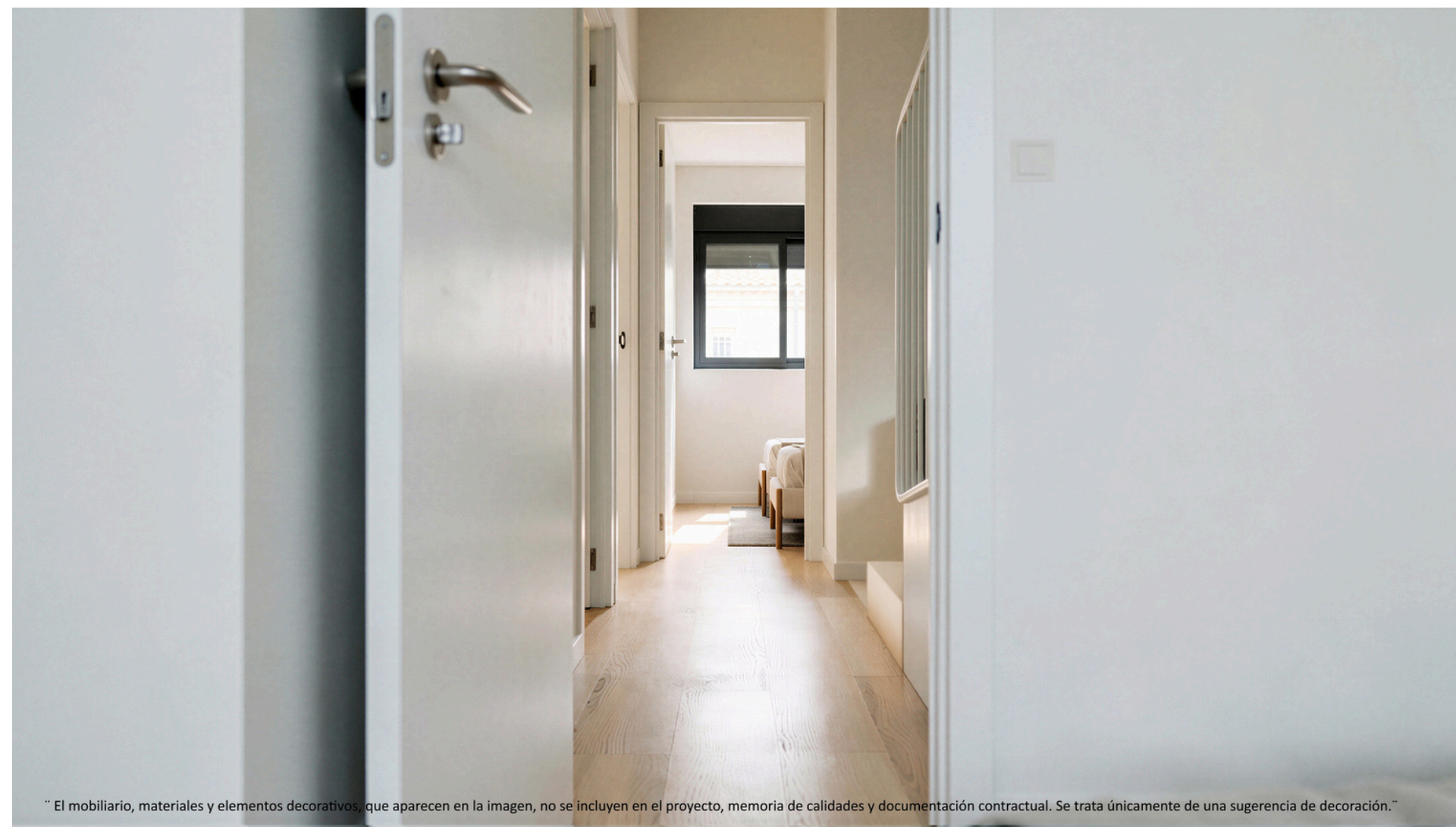
El mobiliario, materiales y elementos decorativos que aparecen en la imagen no se incluyen en proyecto, memoria de calidades y documentación contractual. Se trata únicamente de una sugerencia de decoración.



El mobiliario, materiales y elementos decorativos, que aparecen en la imagen, no se incluyen en el proyecto, memoria de calidades y documentación contractual. Se trata únicamente de una sugerencia de decoración.



El mobiliario, materiales y elementos decorativos que aparecen en la imagen no se incluyen en proyecto, memoria de calidades y documentación contractual. Se trata únicamente de una sugerencia de decoración.



El mobiliario, materiales y elementos decorativos, que aparecen en la imagen, no se incluyen en el proyecto, memoria de calidades y documentación contractual. Se trata únicamente de una sugerencia de decoración.



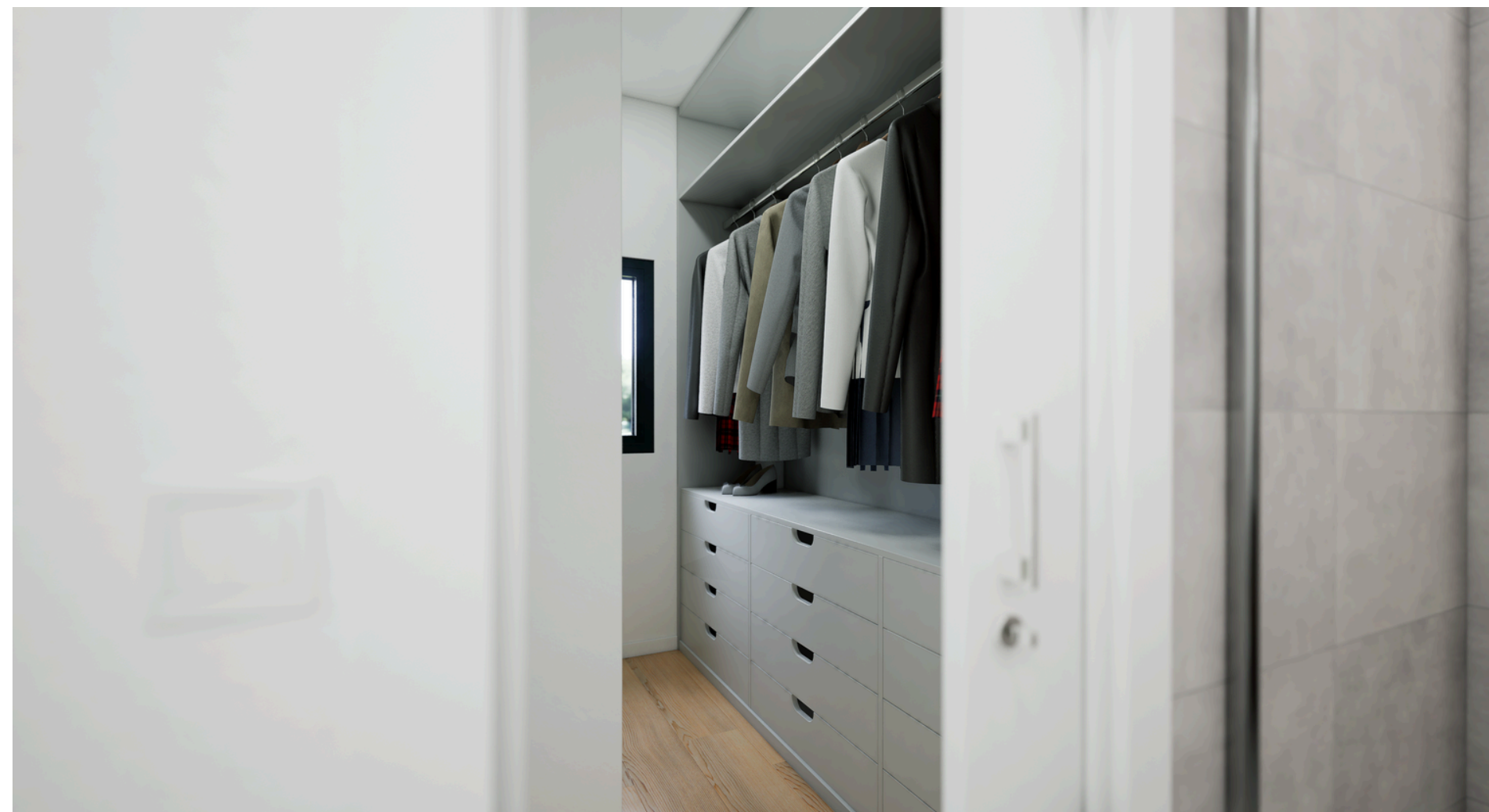
“El mobiliario, materiales y elementos decorativos que aparecen en la imagen no se incluyen en proyecto, memoria de calidades y documentación contractual. Se trata únicamente de una sugerencia de decoración”



“El mobiliario, materiales y elementos decorativos que aparecen en la imagen no se incluyen en proyecto, memoria de calidades y documentación contractual. Se trata únicamente de una sugerencia de decoración”



“El mobiliario, materiales y elementos decorativos, que aparecen en la imagen, no se incluyen en el proyecto, memoria de calidades y documentación contractual. Se trata únicamente de una sugerencia de decoración.”



“El mobiliario, materiales y elementos decorativos que aparecen en la imagen no se incluyen en proyecto, memoria de calidades y documentación contractual. Se trata únicamente de una sugerencia de decoración”



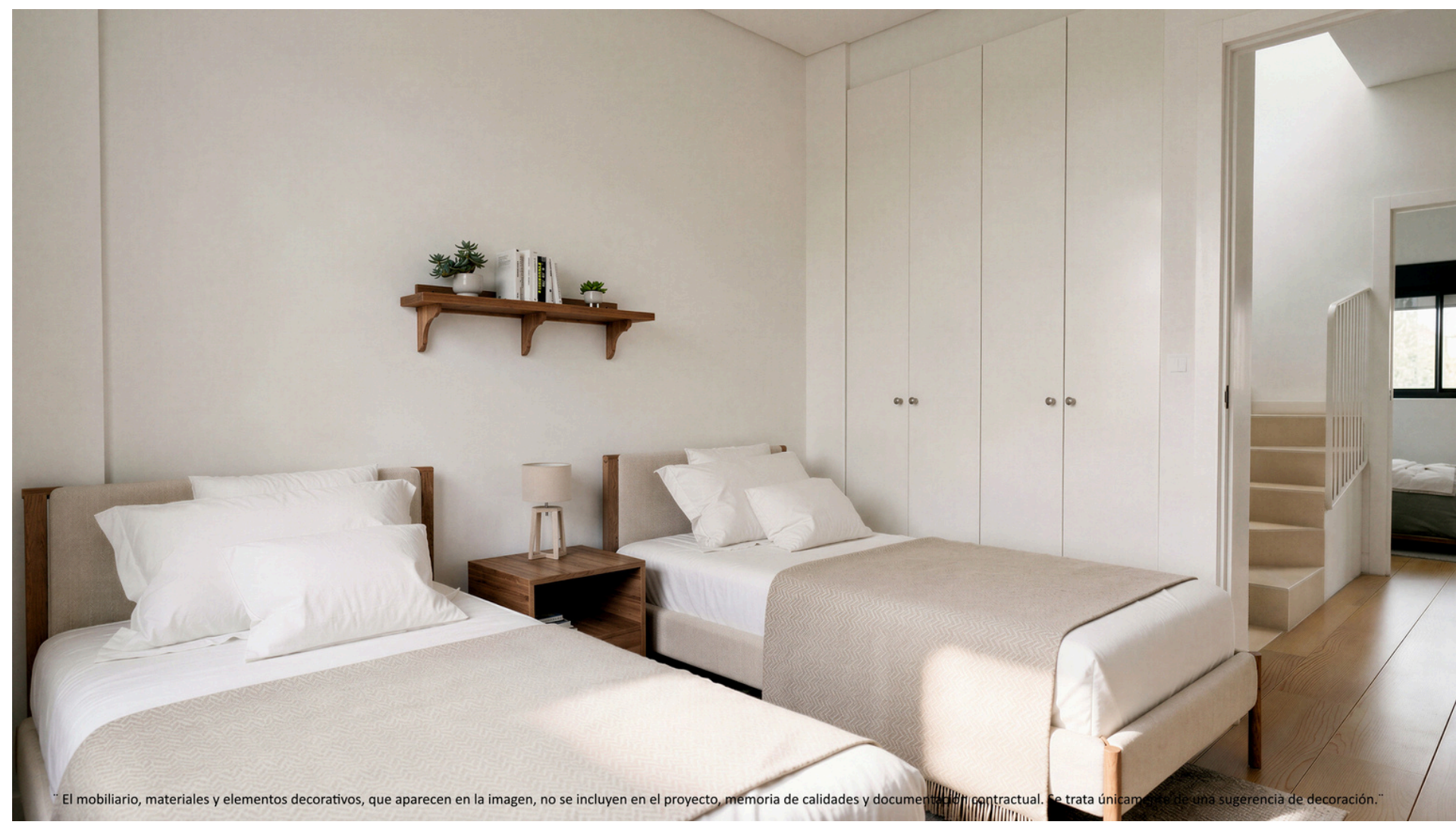
"El mobiliario, materiales y elementos decorativos, que aparecen en la imagen, no se incluyen en el proyecto, memoria de calidades y documentación contractual. Se trata únicamente de una sugerencia de decoración."



"El mobiliario, materiales y elementos decorativos, que aparecen en la imagen, no se incluyen en el proyecto, memoria de calidades y documentación contractual. Se trata únicamente de una sugerencia de decoración."

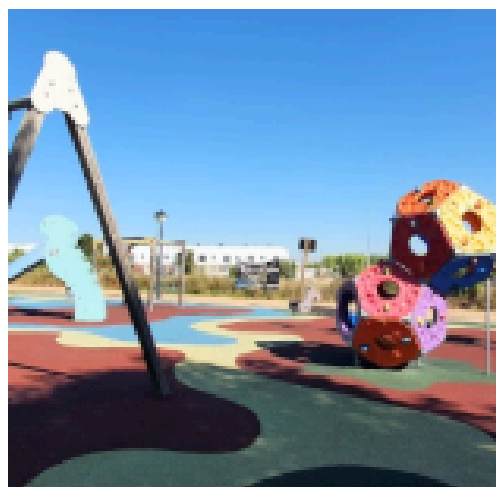


"El mobiliario, materiales y elementos decorativos, que aparecen en la imagen, no se incluyen en el proyecto, memoria de calidades y documentación contractual. Se trata únicamente de una sugerencia de decoración."

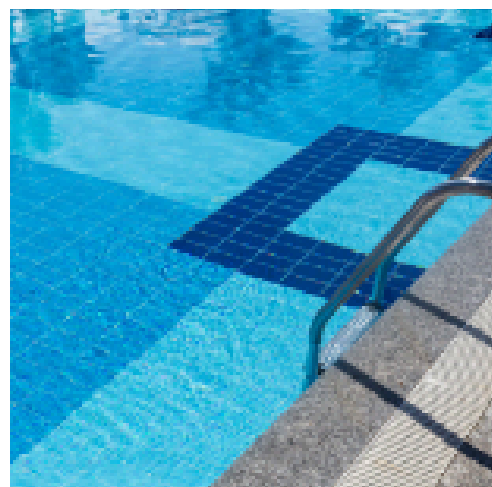


"El mobiliario, materiales y elementos decorativos, que aparecen en la imagen, no se incluyen en el proyecto, memoria de calidades y documentación contractual. Se trata únicamente de una sugerencia de decoración."

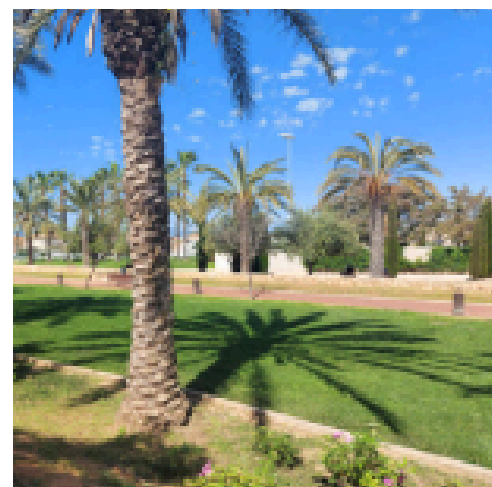
VIDA EN LA ZONA



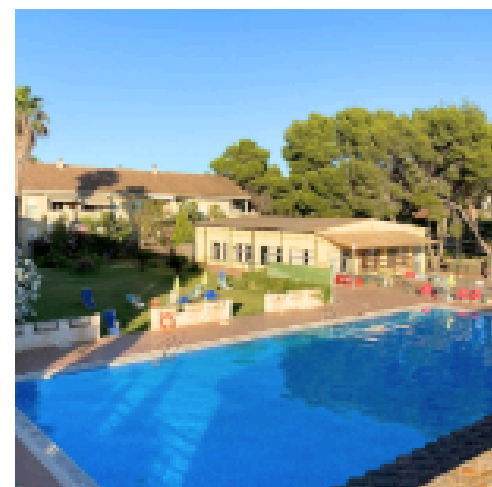
Playground
7 min a pie 550m



Piscina (Municipal
San Antonio)
17 min 1,4 km



Parque Hort de les
Tales
15 min a pie 1,8 km



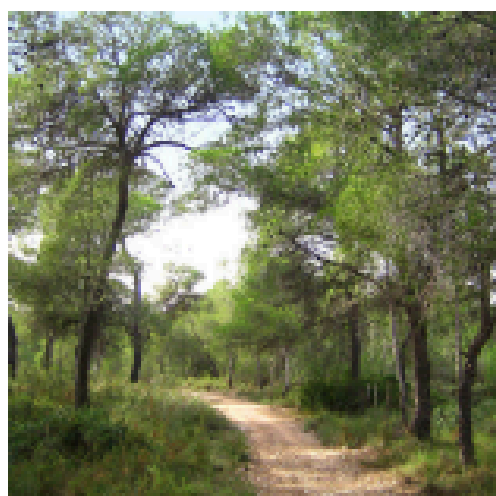
Club de tenis (Las
Vegas)
5 min en coche 2,7 km



Hipica (Equifrance)
6 min en coche 2,8 km



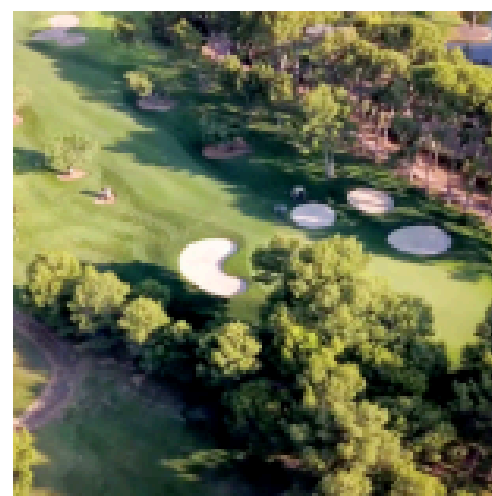
Centro comercial San
Antonio de
Benageber
5 min en coche 3,0 Km



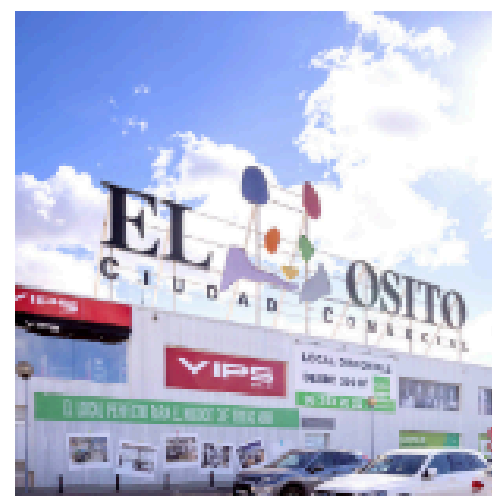
Bosque de La Vallesa
7 min en coche 3,0 km



Complejo deportivo
L'Eliana
8 min en coche 3,5 km



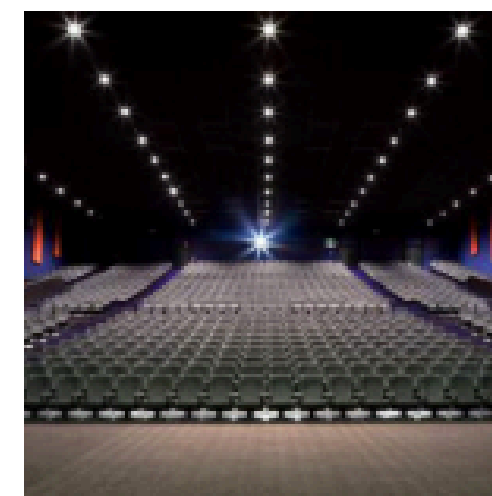
Club de Golf
Escorpión
6 min en coche 3,9 km



Centro comercial El
Osito
6 min en coche 4,3 km

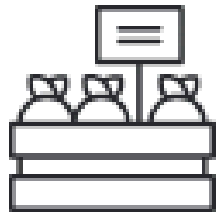


Centro de ocio Heron
City (restaurantes,
bolera,
supermercado...)
9 min en coche 8,7 km



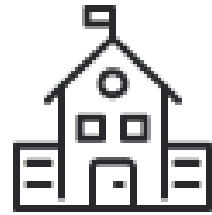
Cines Kinopolis
9 min en coche 8,8 km

SERVICIOS EN LA ZONA



Panaderia / Horno

6 min a pie 500m



Colegio

7 min a pie 550m



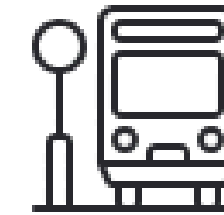
Oficina de correos

7 min a pie 550m



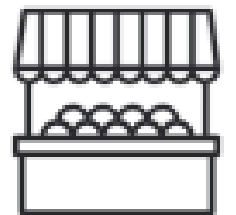
Farmacia 24h

5 min a pie 700m



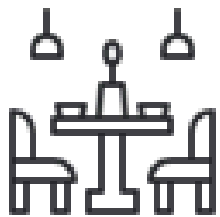
Parada Autobus

9 min a pie 700m



Supermercado (Lidl)

10 min a pie 750m



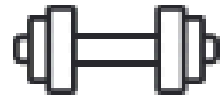
Restaurante

9 min a pie 750m



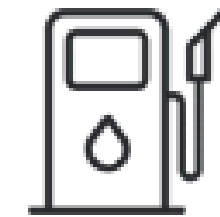
Cajero Automático

10 min a pie 900m



Gimnasio

12 min a pie 1 km



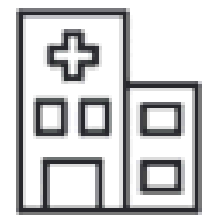
Gasolinera

3 min en coche 1,3 km



Estación de metro El Clot

6 min en coche 2,7 km



Hospital (Intermutual de Levante)

7 min en coche 4,0 km

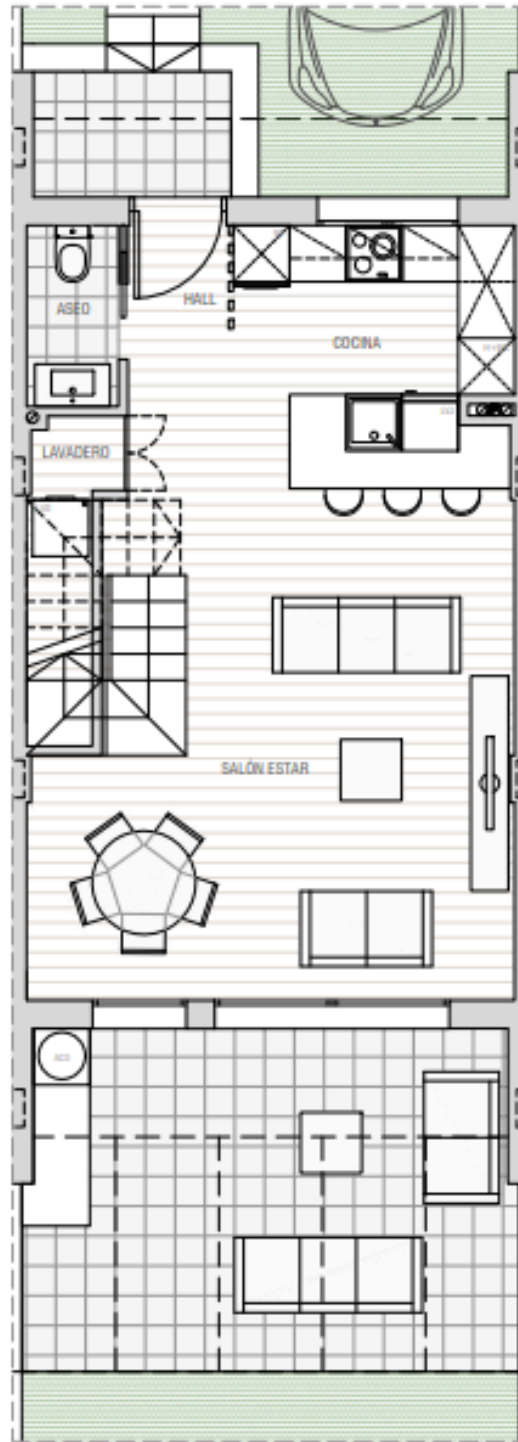
Tipología vivienda V2A1

3 habitaciones, 2 baños y 1 aseo

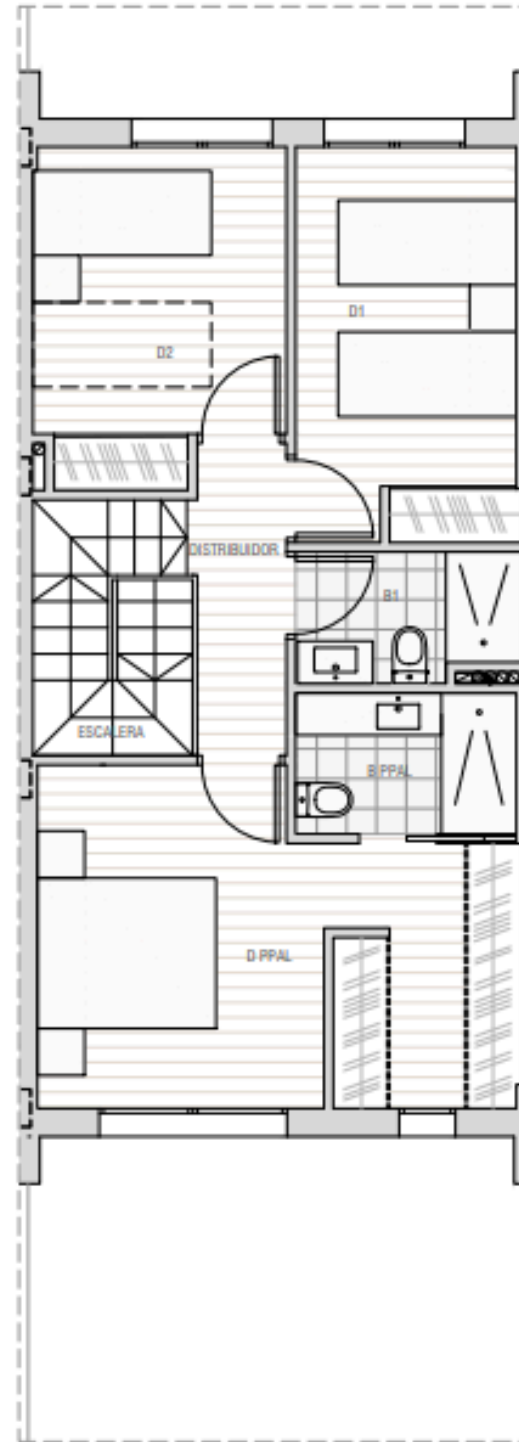
34 VIVIENDAS

Adosados de 2 y 3 plantas con aparcamiento

C/ Charco Negro
San Antonio de Benagèber



PLANTA BAJA



PLANTA PRIMERA

Planta Baja

HALL	3,20 m ²
SALÓN ESTAR	24,00 m ²
COCINA	8,10 m ²
LAVADERO	1,50 m ²
ASEO	1,90 m ²

Planta Primera

DISTRIBUIDOR	3,15 m ²
D ppal	16,40 m ²
D1	10,00 m ²
D2	9,00 m ²
B ppal	3,30 m ²
B2	3,20 m ²
ESCALERA	4,50 m ²

Total Sup. Útil Interior 88,25 m²

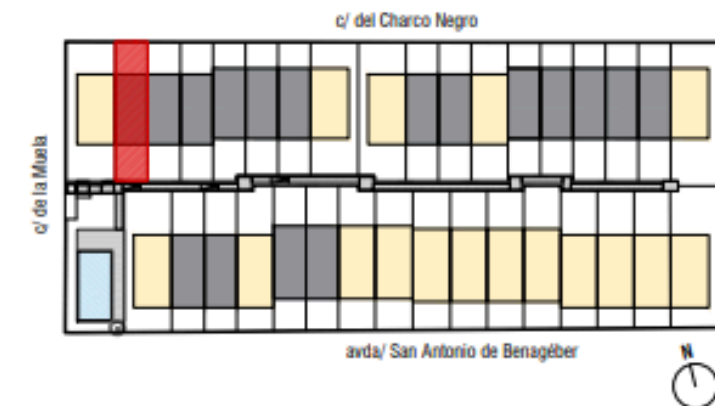
TOTAL SUP. ÚTIL	88,25 m ²
TOTAL SUP. CONSTRUIDA	110,00 m ²
TOTAL SUP. CONST. COMPUTABLE	117,00 m ²

Total Sup. Parcela 128,10 m²

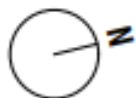
Sup. Zona ajardinada	20,50 m ²
Sup. Aparcamiento	21,30 m ²
Sup. Terraza posterior a jardín	18,70 m ²
Sup. Porche acceso	2,70 m ²



Documento informativo no contractual. Las superficies podrán sufrir las variaciones mínimas propias de las exigencias técnicas de la realización del Proyecto de Ejecución de la obra. La distribución del mobiliario de cocina es orientativa y el mobiliario restante no se entiende incluido en la vivienda, apareciendo en el plano a efectos meramente decorativos.



PLANO VIVIENDA TIPO A1



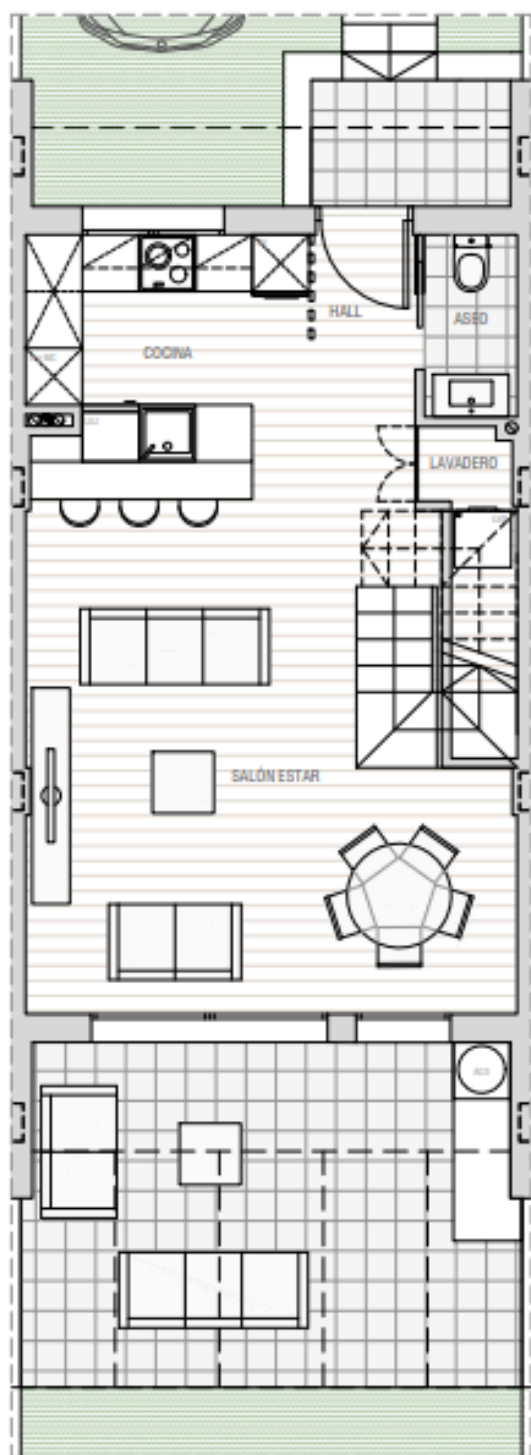
Tipología vivienda V3A2

3 habitaciones, sala polivalente, 2 baños y 1 aseo

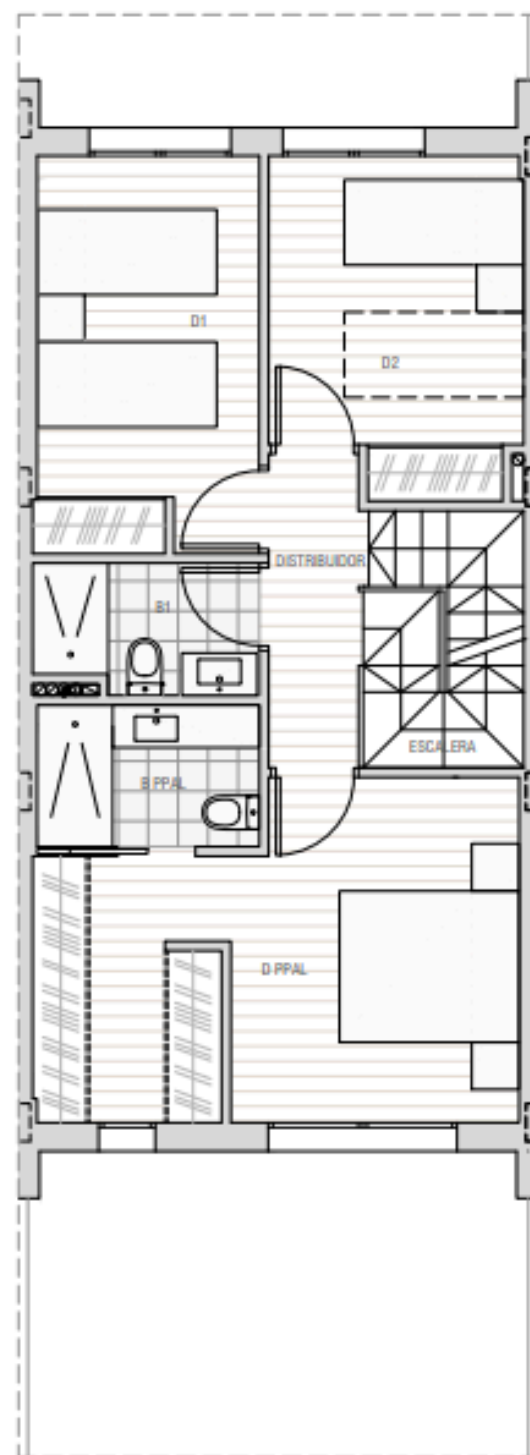
34 VIVIENDAS

Adosados de 2 y 3 plantas con aparcamiento

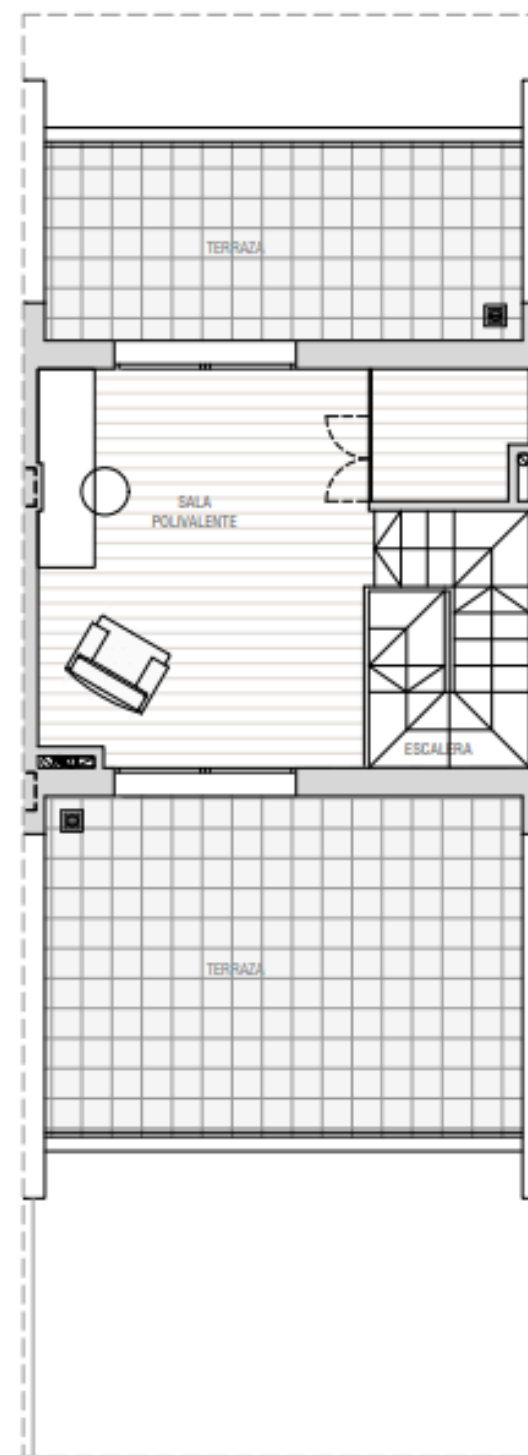
C/ Charco Negro
San Antonio de Benagéber



PLANTA BAJA



PLANTA PRIMERA



PLANTA SEGUNDA

Planta Baja

HALL	3,20 m ²
SALON ESTAR	24,00 m ²
COCINA	8,10 m ²
LAVADERO	1,50 m ²
ASEO	1,90 m ²

Planta Primera

DISTRIBUIDOR	3,15 m ²
D ppal	16,40 m ²
D1	10,00 m ²
D2	9,00 m ²
B ppal	3,30 m ²
B2	3,20 m ²
ESCALERA	4,50 m ²

Planta Ático

SALA Polivalente	16,85 m ²
ESCALERA	4,50 m ²

Total Sup. Útil Interior 109,60 m²

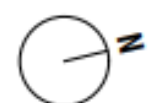
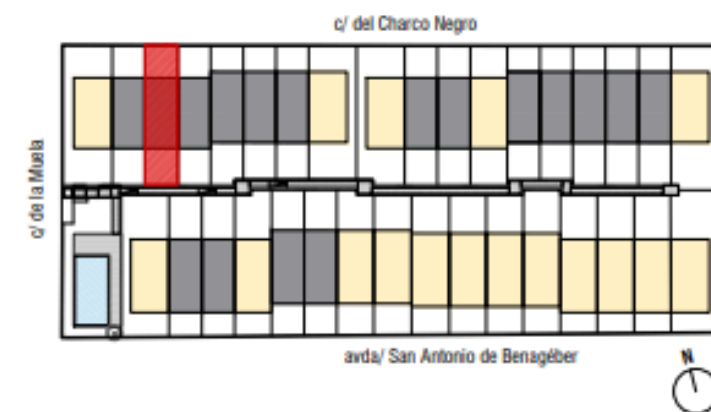
TOTAL SUP. ÚTIL	109,60 m ²
TOTAL SUP. CONSTRUIDA	136,60 m ²
TOTAL SUP. CONST. COMPUTABLE	143,60 m ²

Total Sup. Parcela 128,10 m²

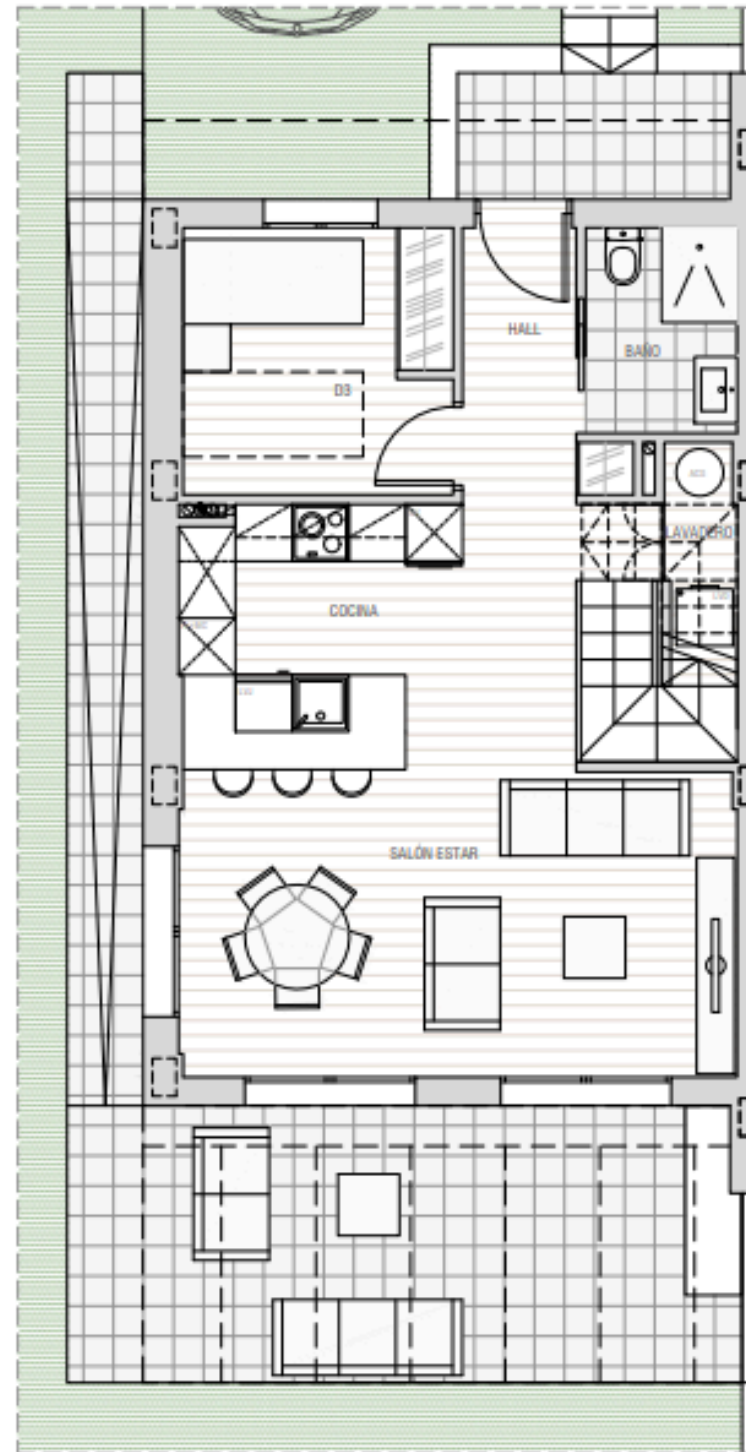
Sup. Zona ajardinada	20,50 m ²
Sup. Aparcamiento	21,30 m ²
Sup. Terraza posterior a jardín	18,70 m ²
Sup. Porche acceso	2,70 m ²
Sup. Terrazas P2	28,80 m ²



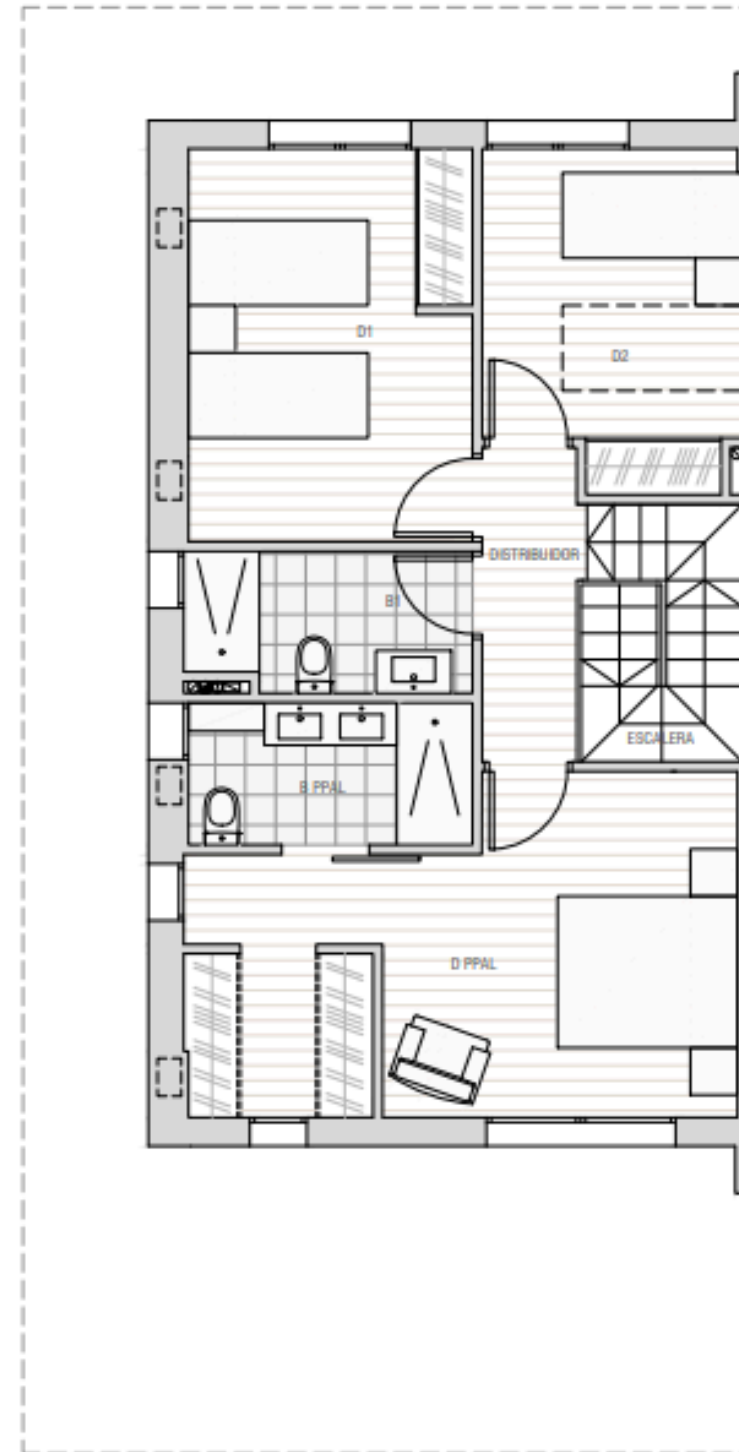
Documento informativo no contractual. Las superficies podrán sufrir las variaciones mínimas propias de las exigencias técnicas de la realización del Proyecto de Ejecución de la obra. La distribución del mobiliario de cocina es orientativa y el mobiliario restante no se entiende incluido en la vivienda, apareciendo en el plano a efectos meramente decorativos.



PLANO VIVIENDA TIPO A2



PLANTA BAJA



PLANTA PRIMERA

Planta Baja

HALL	3,80 m ²
SALON ESTAR	23,00 m ²
COCINA	8,30 m ²
LAVADERO	1,80 m ²
D3	8,10 m ²
BAÑO	3,40 m ²

Planta Primera

DISTRIBUIDOR	3,30 m ²
D ppal	18,30 m ²
D1	12,30 m ²
D2	9,20 m ²
B ppal	4,50 m ²
B2	4,30 m ²
ESCALERA	4,50 m ²

Total Sup. Útil Interior 104,80 m²

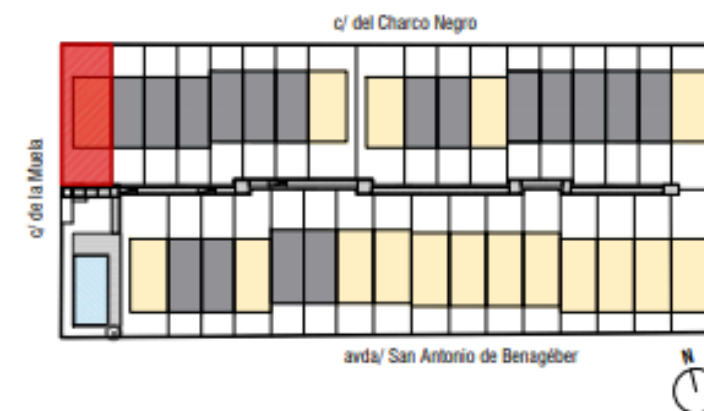
TOTAL SUP. ÚTIL	104,80 m ²
TOTAL SUP. CONSTRUIDA	133,25 m ²
TOTAL SUP. CONST. COMPUTABLE	134,18 m ²

Total Sup. Parcela 197,50 m²

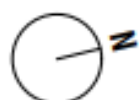
Sup. Zona ajardinada	59,00 m ²
Sup. Aparcamiento	27,10 m ²
Sup. Terraza posterior a jardín	18,10 m ²
Sup. Porche acceso	3,80 m ²

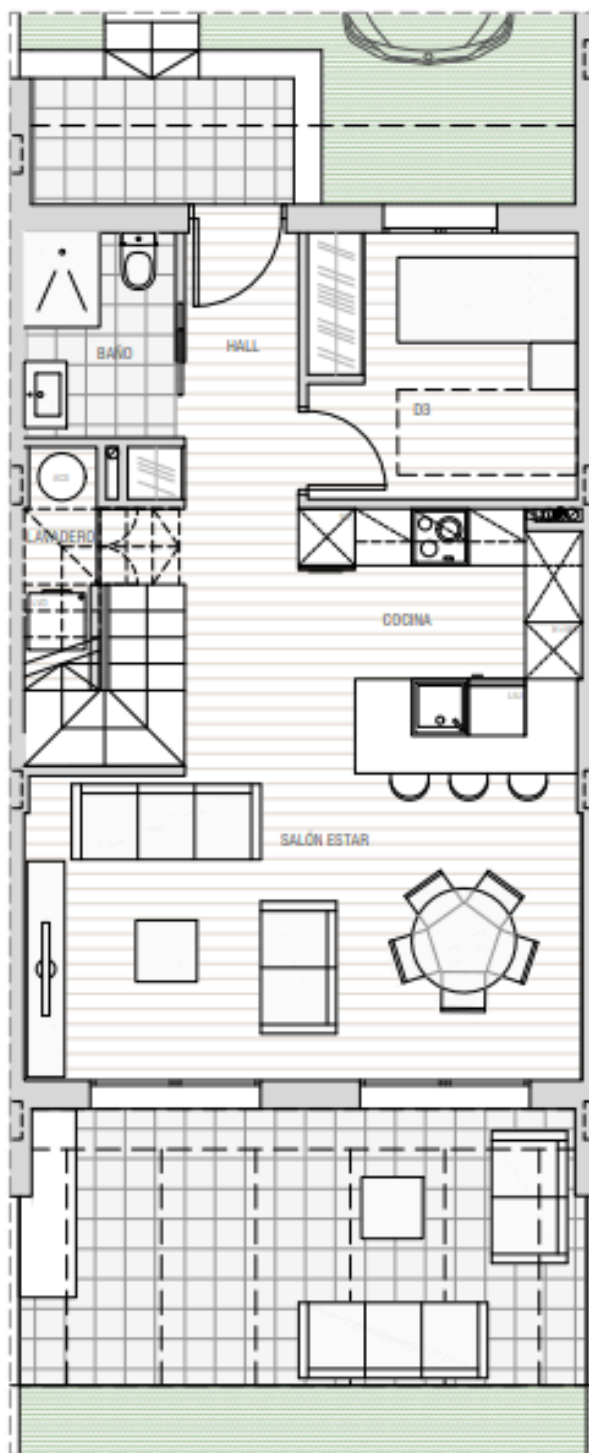


Documento informativo no contractual. Las superficies podrán sufrir las variaciones mínimas propias de las exigencias técnicas de la realización del Proyecto de Ejecución de la obra. La distribución del mobiliario de cocina es orientativa y el mobiliario restante no se entiende incluido en la vivienda, apareciendo en el plano a efectos meramente decorativos.

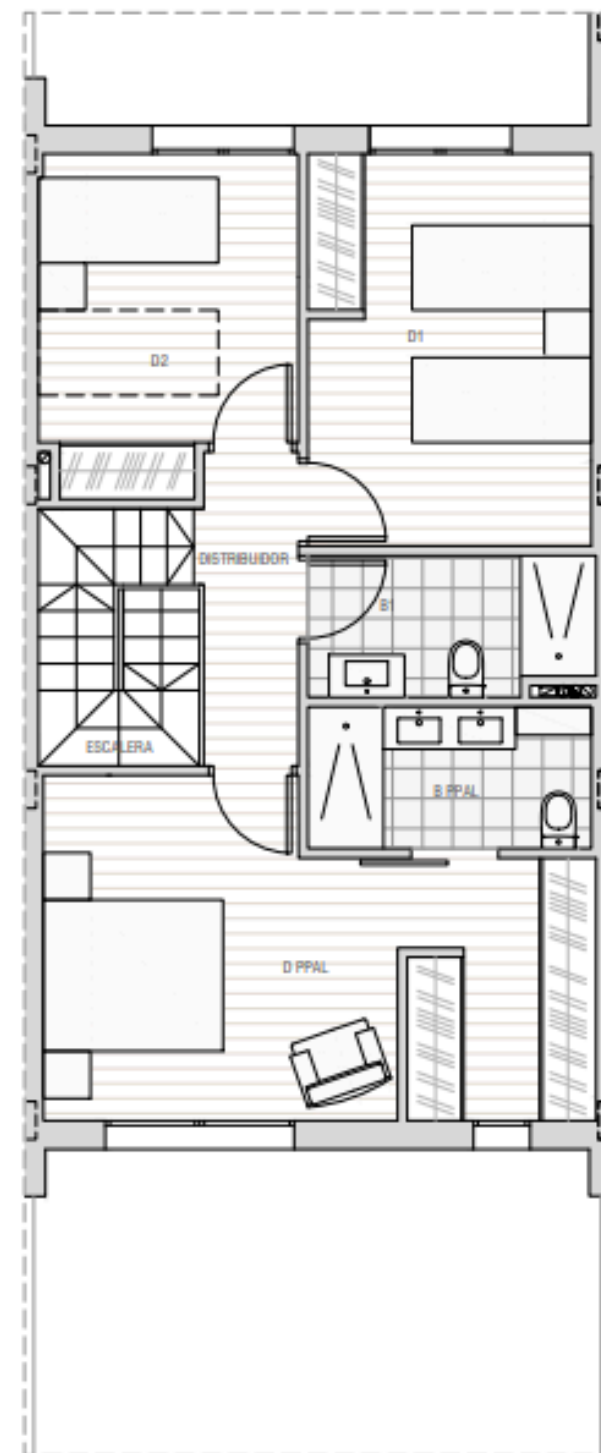


PLANO VIVIENDA TIPO B1





PLANTA BAJA



PLANTA PRIMERA

Planta Baja

HALL	3,80 m ²
SALON ESTAR	23,00 m ²
COCINA	8,30 m ²
LAVADERO	1,80 m ²
D3	8,10 m ²
BAÑO	3,40 m ²

Planta Primera

DISTRIBUIDOR	3,30 m ²
D ppal	18,30 m ²
D1	12,30 m ²
D2	9,20 m ²
B ppal	4,50 m ²
B2	4,30 m ²
ESCALERA	4,50 m ²

Total Sup. Útil Interior 104,80 m²

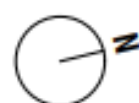
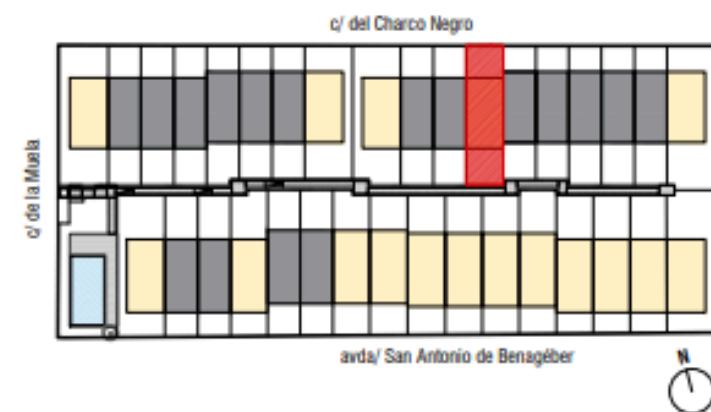
TOTAL SUP. ÚTIL	104,80 m ²
TOTAL SUP. CONSTRUIDA	127,95 m ²
TOTAL SUP. CONST. COMPUTABLE	132,20 m ²

Total Sup. Parcela 144,20 m²

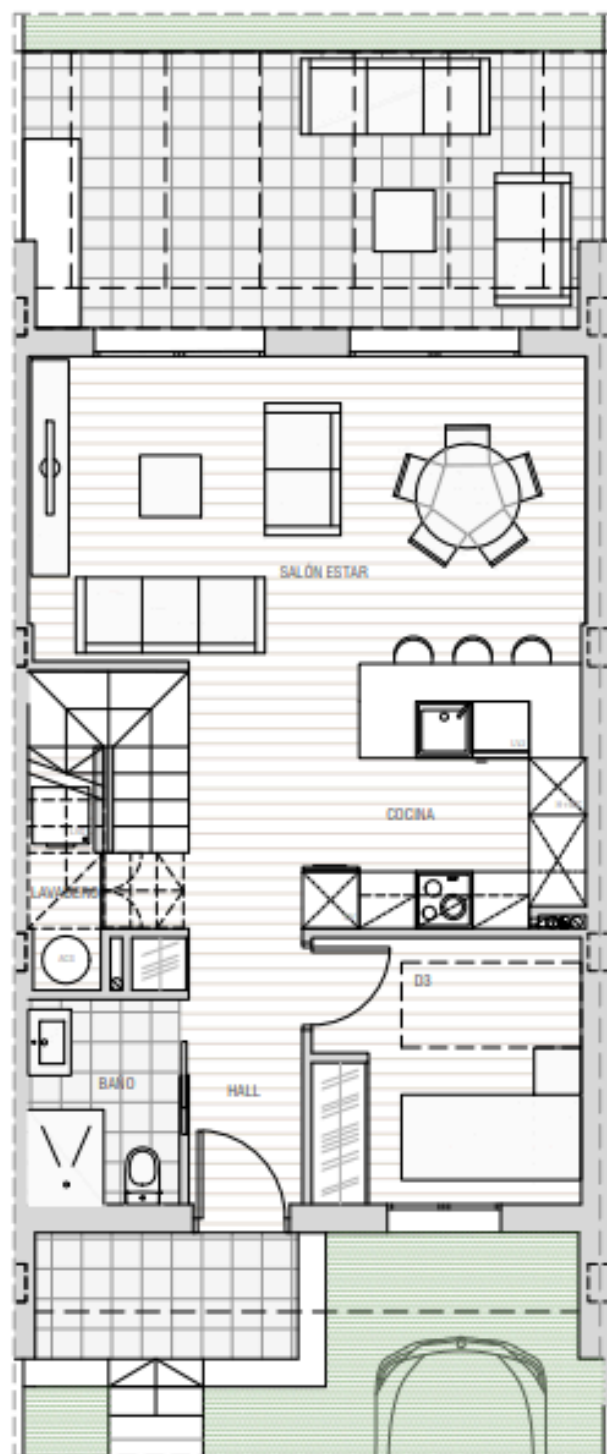
Sup. Zona ajardinada	23,20 m ²
Sup. Aparcamiento	24,40 m ²
Sup. Terraza posterior a jardín	17,10 m ²
Sup. Porche acceso	3,70 m ²



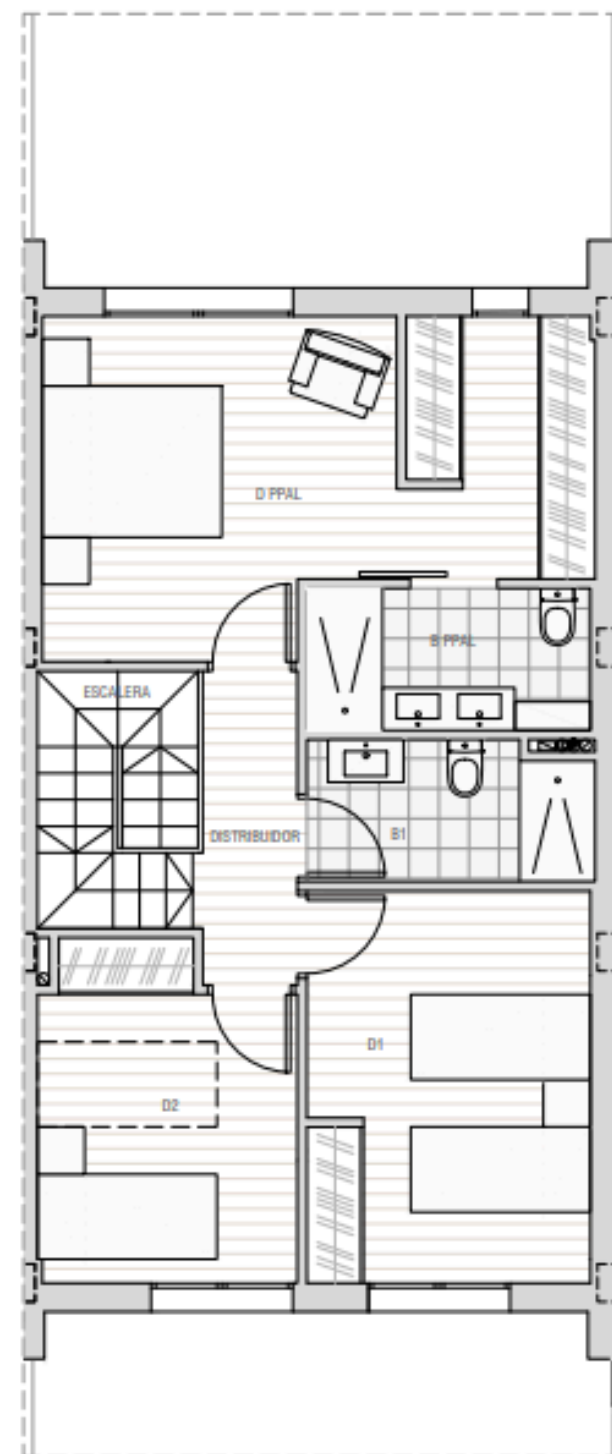
Documento informativo no contractual. Las superficies podrán sufrir las variaciones mínimas propias de las exigencias técnicas de la realización del Proyecto de Ejecución de la obra. La distribución del mobiliario de cocina es orientativa y el mobiliario restante no se entiende incluido en la vivienda, apareciendo en el plano a efectos meramente decorativos.



PLANO VIVIENDA TIPO B2



PLANTA BAJA



PLANTA PRIMERA

Planta Baja

HALL	3,80 m ²
SALON ESTAR	23,00 m ²
COCINA	8,30 m ²
LAVADERO	1,80 m ²
D3	8,10 m ²
BAÑO	3,40 m ²

Planta Primera

DISTRIBUIDOR	3,30 m ²
D ppal	18,30 m ²
D1	12,30 m ²
D2	9,20 m ²
B ppal	4,50 m ²
B2	4,30 m ²
ESCALERA	4,50 m ²

Total Sup. Útil Interior 104,80 m²

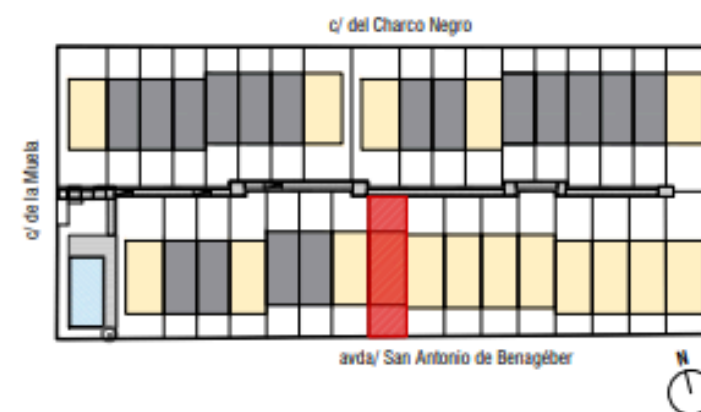
TOTAL SUP. ÚTIL	104,80 m ²
TOTAL SUP. CONSTRUIDA	131,30 m ²
TOTAL SUP. CONST. COMPUTABLE	135,55 m ²

Total Sup. Parcela 148,10 m²

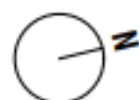
Sup. Zona ajardinada	22,10 m ²
Sup. Aparcamiento	26,70 m ²
Sup. Terraza posterior a jardín	17,30 m ²
Sup. Porche acceso	3,70 m ²



Documento informativo no contractual. Las superficies podrán sufrir las variaciones mínimas propias de las exigencias técnicas de la realización del Proyecto de Ejecución de la obra. La distribución del mobiliario de cocina es orientativa y el mobiliario restante no se entiende incluido en la vivienda, apareciendo en el plano a efectos meramente decorativos.



PLANO VIVIENDA TIPO B3





TU NUEVA VIDA
TE ESTÁ ESPERANDO

**CONTACTA CON
NOSOTROS**

Y TE INFORMAREMOS SIN COMPROMISO

www.ficsa.es

idalianature@ficsa.es

623 31 79 46