

TERRAZAS DEL
PUIG RESIDENCIAL

TU NUEVO HOGAR EN EL PUIG

LA CASA DE TUS SUEÑOS EN UN EMPLAZAMIENTO CON MUCHA VIDA

Terrazas del Puig es un oasis de serenidad y estilo de vida mediterráneo situado en la histórica localidad de El Puig de Santa María. Este conjunto residencial combina el encanto tradicional y el diseño moderno y orientado al confort, la esencia de la vida en la zona.

En Terrazas del Puig, el sol es un invitado constante gracias a las amplias y acogedoras terrazas que acompañan cada vivienda, y la convierten en extensiones naturales de tu hogar, ofreciendo un espacio privado para disfrutar de una vida con el mar de fondo.

Tu hogar en Terrazas del Puig será tu refugio en conexión con la naturaleza y el entorno. Cada rincón ha sido meticulosamente diseñado para reflejar la esencia única de la zona.

El Puig de Santa María es un enclave lleno de historia por el que han pasado grandes figuras como el Cid o Jaume I y que siempre ha sido símbolo de lucha y determinación.

Terrazas del Puig no es solo un lugar para vivir; es el lienzo en blanco donde tu historia se desarrolla. Cada espacio cuenta una historia única de experiencias compartidas, de atardeceres disfrutados y de momentos que se convierten en recuerdos eternos. Este no es solo un hogar; es el escenario donde tus sueños toman vida y tus aspiraciones se hacen realidad.



El mobiliario, materiales y elementos decorativos que aparecen en la imagen no se incluyen en proyecto, memoria de calidades y documentación contractual. Se trata únicamente de una sugerencia de decoración

VIVIENDAS DE ENSUEÑO

Terrazas del Puig es la nueva promoción de FICSA en la El Puig de Santa María, en un entorno privilegiado y a tan solo 12 minutos en coche de Valencia

Se trata de un proyecto con luminosas viviendas, excelentes calidades y distribuciones diseñadas para garantizar el máximo confort.

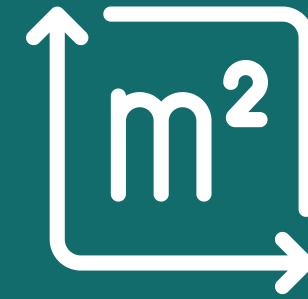
En el Residencial Terrazas del Puig combinamos funcionalidad y diseño.



Los elementos decorativos que aparecen en la imagen no se incluyen en proyecto, memoria de calidades y documentación contractual. Se trata ú



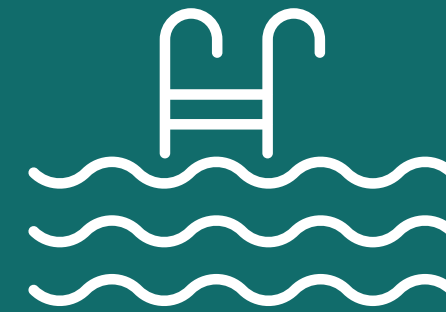
**TU NUEVA VIDA
TE ESTÁ ESPERANDO**



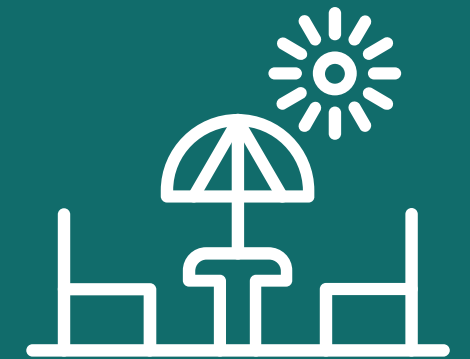
Hasta 180 m²



64 viviendas



Piscina comunitaria



Zonas comunes



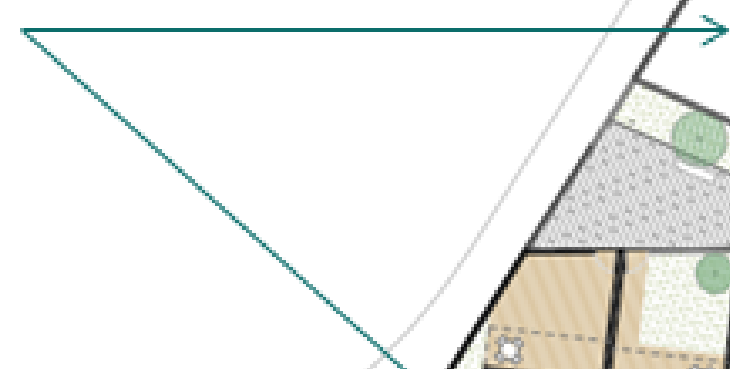
Previsión obtención
Certificado energético

A



Plazas de garaje

**VIVIENDAS
UNIFAMILIARES
Y EN BLOQUE**



**PISCINA
Y ZONAS COMUNES**



**ZONA DE
APARCAMIENTO**



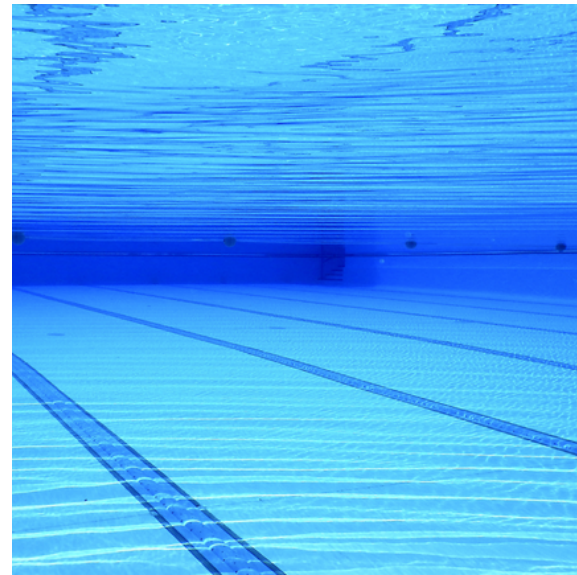
UBICACIÓN: Av. Ronda Nord

El residencial está situado en el núcleo urbano de El Puig de Santa María, municipio a 20 minutos en coche desde Valencia. Rodeado de espacios verdes y jardines, se encuentra en un área residencial de baja densidad que cuenta con los principales servicios como supermercados, colegios, polideportivos...

Se trata de un área muy demandada tanto por su proximidad a la ciudad como a la playa y muy bien comunicada gracias a la estación de tren de El Puig (a 12 minutos andando) y la proximidad a la autovía.



VIDA EN LA ZONA



Polideportivo La Pedrera



Centro histórico



**Real Monasterio
Santa María El Puig**



Instituto

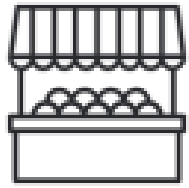


Playa

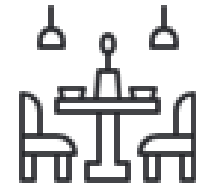


C.C. Vidanova Parc

SERVICIOS EN LA ZONA



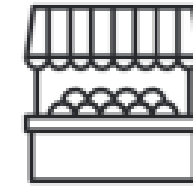
**Supermercado
Mercadona**
1 min y 18 metros



**Cafeterías y
restaurantes**
2 min y 200 metros



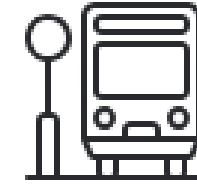
Gasolinera
2 min y 800 metros



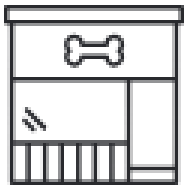
Carrefour
8 min y 6 kilómetros



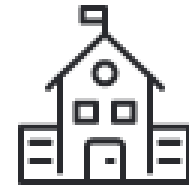
Farmacia
3 min y 1 kilómetro



Parada autobús
10 min y 700 metros



Veterinario
9 min y 700 metros



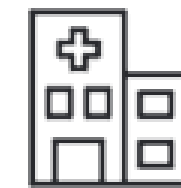
Colegio
4 min y 300 metros



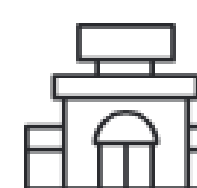
Cajero
8 min y 600 m



Oficina de correos
10 min y 700 metros



Hospital urgencias
16 min y 15 kilómetros



C.C. Vidanova Parc
13 min y 14 kilómetros



Bloque 1 - P00 - Vivienda A

3 habitaciones y 2 baños

TERRAZAS DEL
PUIG RESIDENCIAL

64 VIVIENDAS

Viviendas en bloque y en hilera
Manzana 20. SC-2 "Ronda Nord"
El Puig de Santa María



Planta tipo

Hall	3.83 m2
Salón - Comedor - Cocina	28.75 m2
Distribuidor	4.32 m2
Dormitorio 01	12.95 m2
Dormitorio 02	9.03 m2
Dormitorio 03	9.25 m2
Baño 01	4.10 m2
Baño 02	3.65 m2
Lavadero	1.92 m2

Total Sup. útiles interior 77.80 m2

Terraza cubierta 9.10 m2

Terraza descubierta 58.70 m2

Total Sup. útiles exterior 67.80 m2

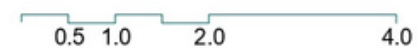
Útil + t. cubierta + t. descubierta 145.60 m2

SCEC + t. cubierta + t. descubierta 175.88 m2

Planta baja



ESCALA: 1/75



Documento informativo no contractual. Las superficies son aproximadas y serán las que resulten de la ejecución de la obra. La vivienda incluye lo especificado en la memoria de calidades. La distribución del mobiliario de cocina es orientativo. El amueblamiento es ficticio teniendo validez a efectos decorativos.

PLANO VIVIENDA TIPO B1-P00-VA



Bloque 1 - P00 - Vivienda B

3 habitaciones y 2 baños

TERRAZAS DEL
PUIG RESIDENCIAL

64 VIVIENDAS

Viviendas en bloque y en hilera
Manzana 20. SC-2 "Ronda Nord"
El Puig de Santa María



Planta tipo

Hall	3.84 m2
Salón - Comedor - Cocina	28.77 m2
Distribuidor	4.32 m2
Dormitorio 01	12.96 m2
Dormitorio 02	9.04 m2
Dormitorio 03	9.25 m2
Baño 01	4.09 m2
Baño 02	4.00 m2
Lavadero	1.93 m2

Total Sup. útiles interior 78.20 m2

Terraza cubierta 9.10 m2

Terraza descubierta 62.60 m2

Total Sup. útiles exterior 71.70 m2

Útil + t. cubierta + t. descubierta 149.90 m2

SCEC + t. cubierta + t. descubierta 180.19 m2

Planta baja



ESCALA: 1/75



Documento informativo no contractual. Las superficies son aproximadas y serán las que resulten de la ejecución de la obra. La vivienda incluye lo especificado en la memoria de calidades. La distribución del mobiliario de cocina es orientativo. El amueblamiento es ficticio teniendo validez a efectos decorativos.

PLANO VIVIENDA TIPO B1-P00-VB



Bloque 1 - P00 - Vivienda C

1 habitación y 1 baño

TERRAZAS DEL
PUIG RESIDENCIAL

64 VIVIENDAS

Viviendas en bloque y en hilera
Manzana 20. SC-2 "Ronda Nord"
El Puig de Santa María



Planta tipo

Salón - Comedor - Cocina	19.72 m ²
Dormitorio 01	10.53 m ²
Baño 01	3.65 m ²

Total Sup. útiles interior 33.90 m²

Terraza cubierta	3.00 m ²
Terraza descubierta	4.50 m ²

Total Sup. útiles exterior 7.50 m²

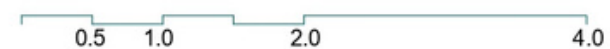
Útil + t. cubierta + t. descubierta 41.40 m²

SCEC + t. cubierta + t. descubierta 53.66m²

Planta baja



ESCALA : 1/50



Documento informativo no contractual. Las superficies son aproximadas y serán las que resulten de la ejecución de la obra. La vivienda incluye lo especificado en la memoria de calidades. La distribución del mobiliario de cocina es orientativo. El amueblamiento es ficticio teniendo validez a efectos decorativos.

PLANO VIVIENDA TIPO B1-P00-VC



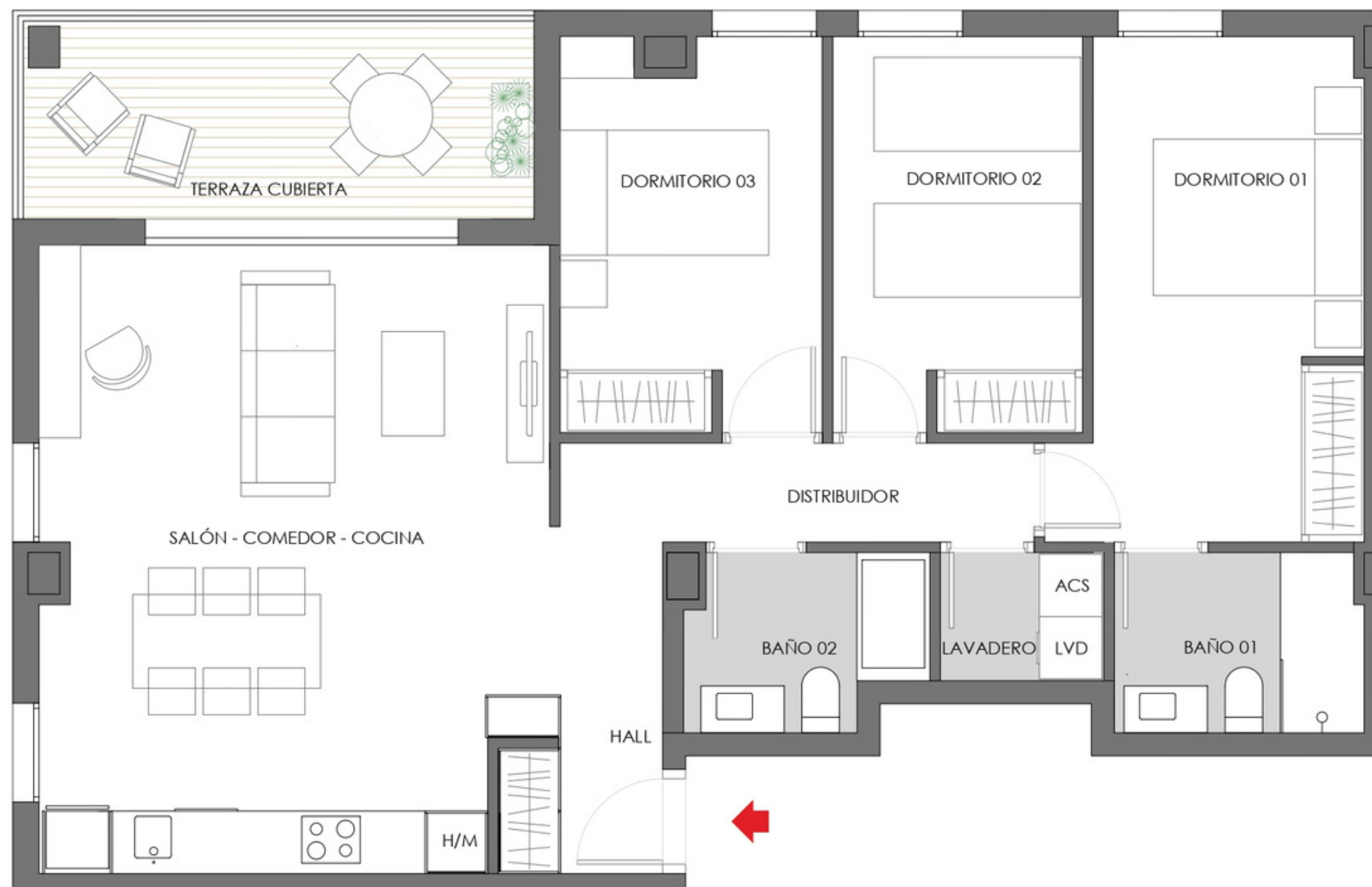
Bloque 1 - P01 - Vivienda A

3 habitaciones y 2 baños

TERRAZAS DEL
PUIG RESIDENCIAL

64 VIVIENDAS

Viviendas en bloque y en hilera
Manzana 20. SC-2 "Ronda Nord"
El Puig de Santa María



Planta tipo

Hall	3.83 m2
Salón - Comedor - Cocina	28.75 m2
Distribuidor	4.32 m2
Dormitorio 01	12.95 m2
Dormitorio 02	9.03 m2
Dormitorio 03	9.25 m2
Baño 01	4.10 m2
Baño 02	3.65 m2
Lavadero	1.92 m2

Total Sup. útiles interior 77.80 m2

Terraza cubierta 9.10 m2

Total Sup. útiles exterior 9.10 m2

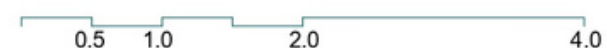
Útil + t. cubierta + t. descubierta 86.90 m2

SCEC + t. cubierta + t. descubierta 112.31 m2

Planta primera y segunda



ESCALA: 1/50



Documento informativo no contractual. Las superficies son aproximadas y serán las que resulten de la ejecución de la obra. La vivienda incluye lo especificado en la memoria de calidades. La distribución del mobiliario de cocina es orientativo. El amueblamiento es ficticio teniendo validez a efectos decorativos.

PLANO VIVIENDA TIPO B1-P01-VA



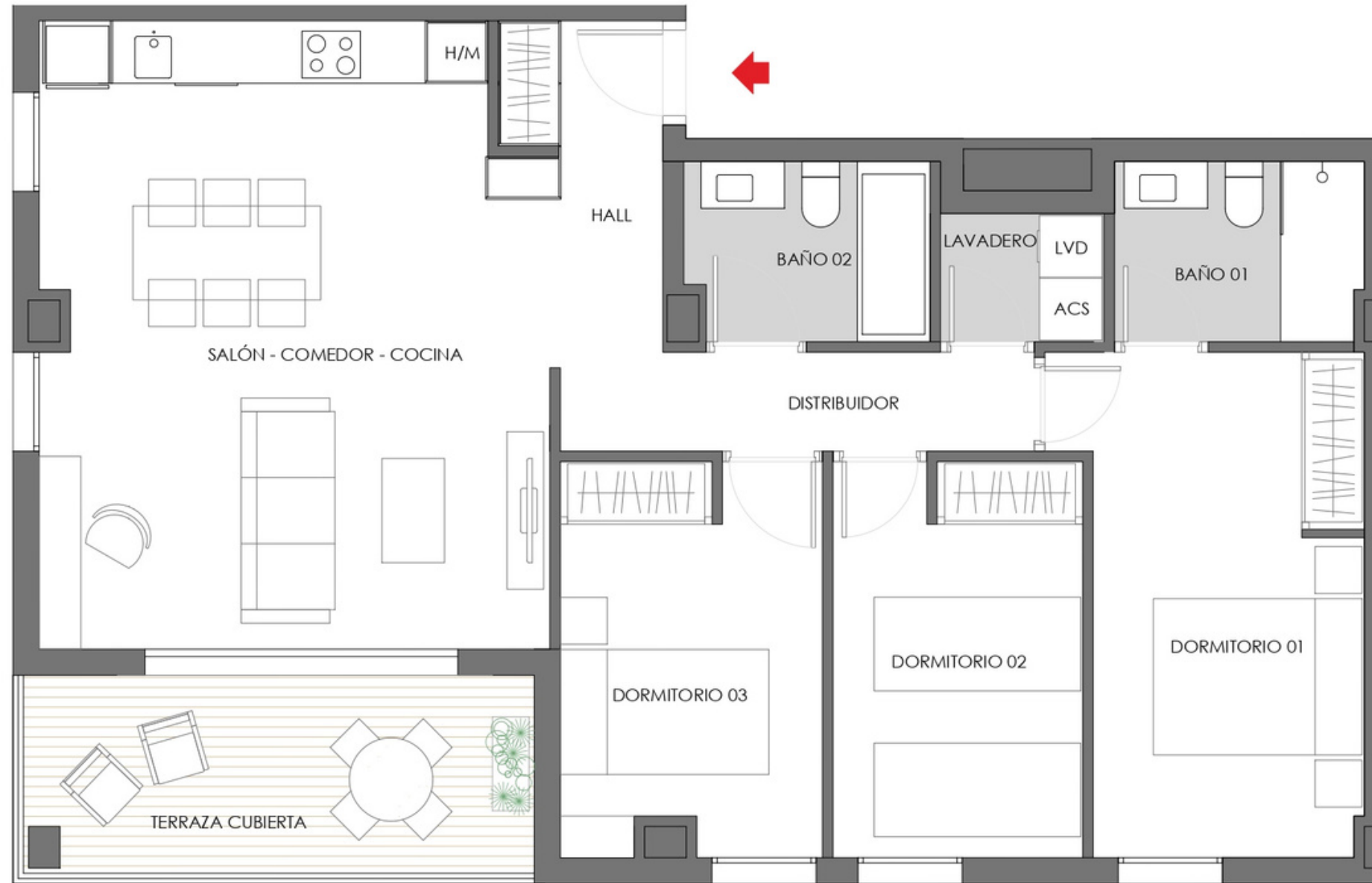
Bloque 1 - P01 - Vivienda B

3 habitaciones y 2 baños

TERRAZAS DEL
PUIG RESIDENCIAL

64 VIVIENDAS

Viviendas en bloque y en hilera
Manzana 20. SC-2 "Ronda Nord"
El Puig de Santa María



Planta tipo

Hall	3.84 m2
Salón - Comedor - Cocina	28.77 m2
Distribuidor	4.32 m2
Dormitorio 01	12.96 m2
Dormitorio 02	9.04 m2
Dormitorio 03	9.25 m2
Baño 01	4.09 m2
Baño 02	4.00 m2
Lavadero	1.93 m2

Total Sup. útiles interior 78.20 m2

Terraza cubierta 9.10 m2

Total Sup. útiles exterior 9.10 m2

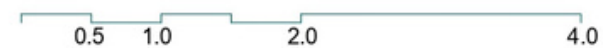
Útil + t. cubierta + t. descubierta 87.30 m2

SCEC + t. cubierta + t. descubierta 112.78 m2

Planta primera y segunda



ESCALA: 1/50



Documento informativo no contractual. Las superficies son aproximadas y serán las que resulten de la ejecución de la obra. La vivienda incluye lo especificado en la memoria de calidades. La distribución del mobiliario de cocina es orientativo. El amueblamiento es ficticio teniendo validez a efectos decorativos.

PLANO VIVIENDA TIPO B1-P01-VB



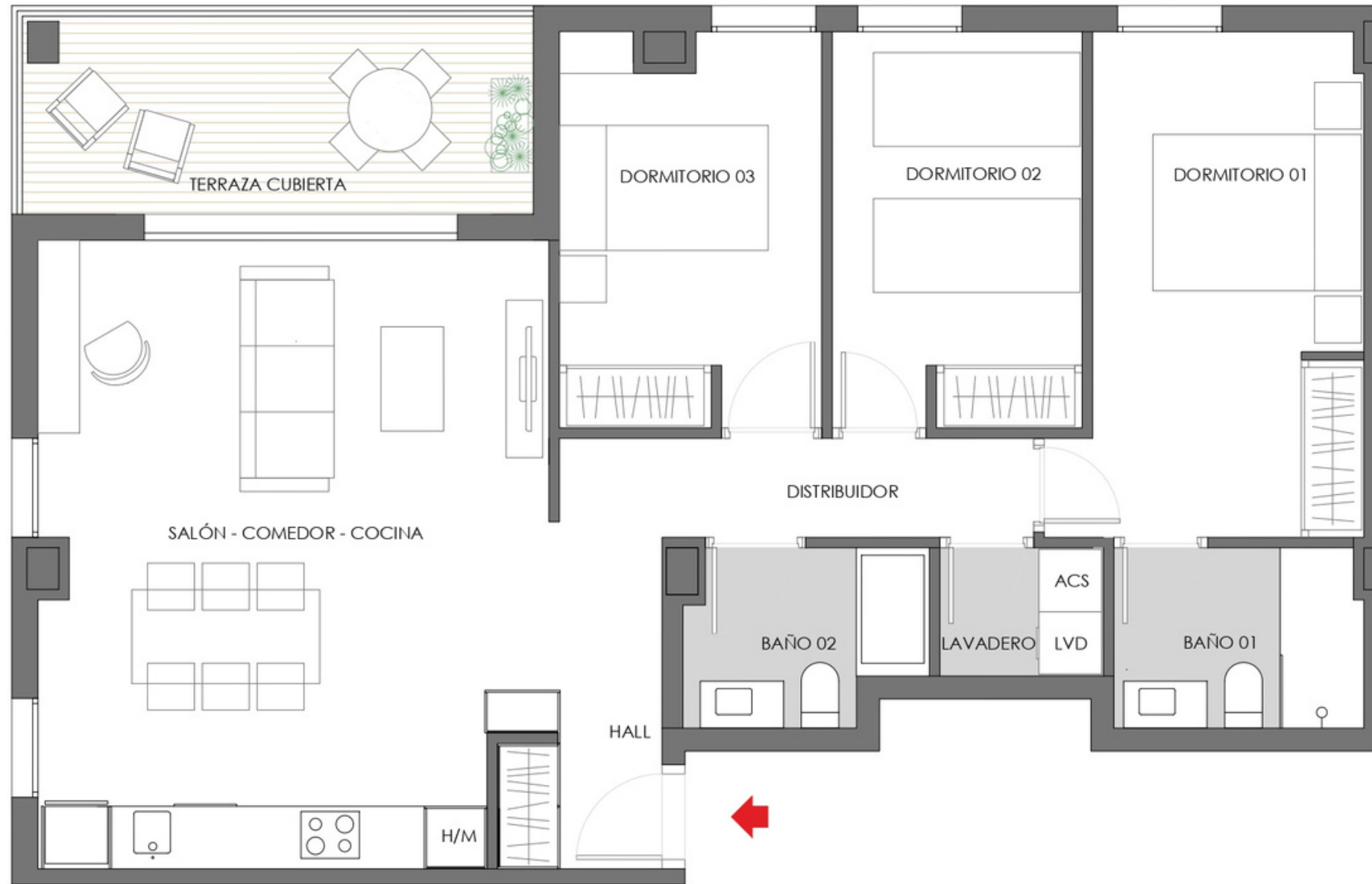
Bloque 1 - P02 - Vivienda A

3 habitaciones y 2 baños

TERRAZAS DEL
PUIG RESIDENCIAL

64 VIVIENDAS

Viviendas en bloque y en hilera
Manzana 20. SC-2 "Ronda Nord"
El Puig de Santa María



Planta tipo

Hall	3.83 m ²
Salón - Comedor - Cocina	28.75 m ²
Distribuidor	4.32 m ²
Dormitorio 01	12.95 m ²
Dormitorio 02	9.03 m ²
Dormitorio 03	9.25 m ²
Baño 01	4.10 m ²
Baño 02	3.65 m ²
Lavadero	1.92 m ²

Total Sup. útiles interior 77.80 m²

Terraza cubierta 9.10 m²

Total Sup. útiles exterior 9.10 m²

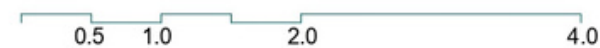
Útil + t. cubierta + t. descubierta 86.90 m²

SCEC + t. cubierta + t. descubierta 112.31 m²

Planta primera y segunda



ESCALA: 1/50



Documento informativo no contractual. Las superficies son aproximadas y serán las que resulten de la ejecución de la obra. La vivienda incluye lo especificado en la memoria de calidades. La distribución del mobiliario de cocina es orientativo. El amueblamiento es ficticio teniendo validez a efectos decorativos.

PLANO VIVIENDA TIPO B1-P02-VA



Bloque 1 - P02 - Vivienda D

2 habitaciones y 2 baños

TERRAZAS DEL
PUIG RESIDENCIAL

64 VIVIENDAS

Viviendas en bloque y en hilera
Manzana 20. SC-2 "Ronda Nord"
El Puig de Santa María



Planta tipo

Salón - Comedor - Cocina	24.95 m ²
Distribuidor	2.50 m ²
Dormitorio 01	12.52 m ²
Dormitorio 02	8.92 m ²
Baño 01	4.10 m ²
Baño 02	3.81 m ²

Total Sup. útiles interior 56.80 m²

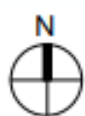
Terraza cubierta 7.30 m²

Total Sup. útiles exterior 7.30 m²

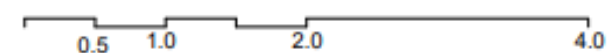
Útil + t. cubierta + t. descubierta 64.10 m²

SCEC + t. cubierta + t. descubierta 83.15 m²

Planta primera y segunda



ESCALA: 1/50



Documento informativo no contractual. Las superficies son aproximadas y serán las que resulten de la ejecución de la obra. La vivienda incluye lo especificado en la memoria de calidades. La distribución del mobiliario de cocina es orientativo. El amueblamiento es ficticio teniendo validez a efectos decorativos.

PLANO VIVIENDA TIPO B1-P02-VD



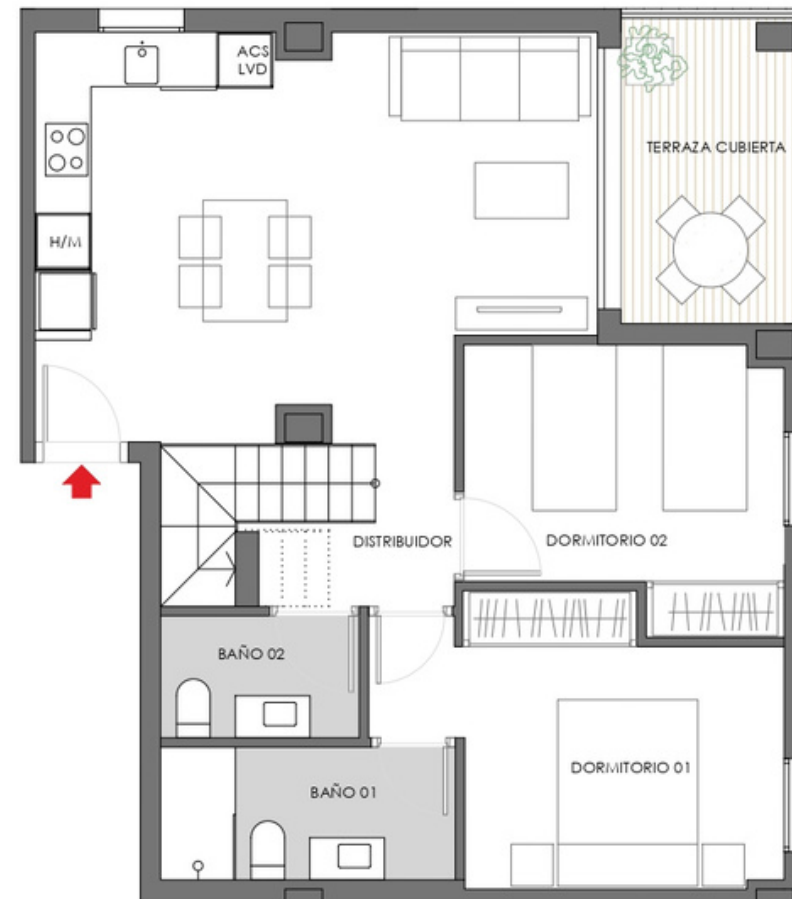
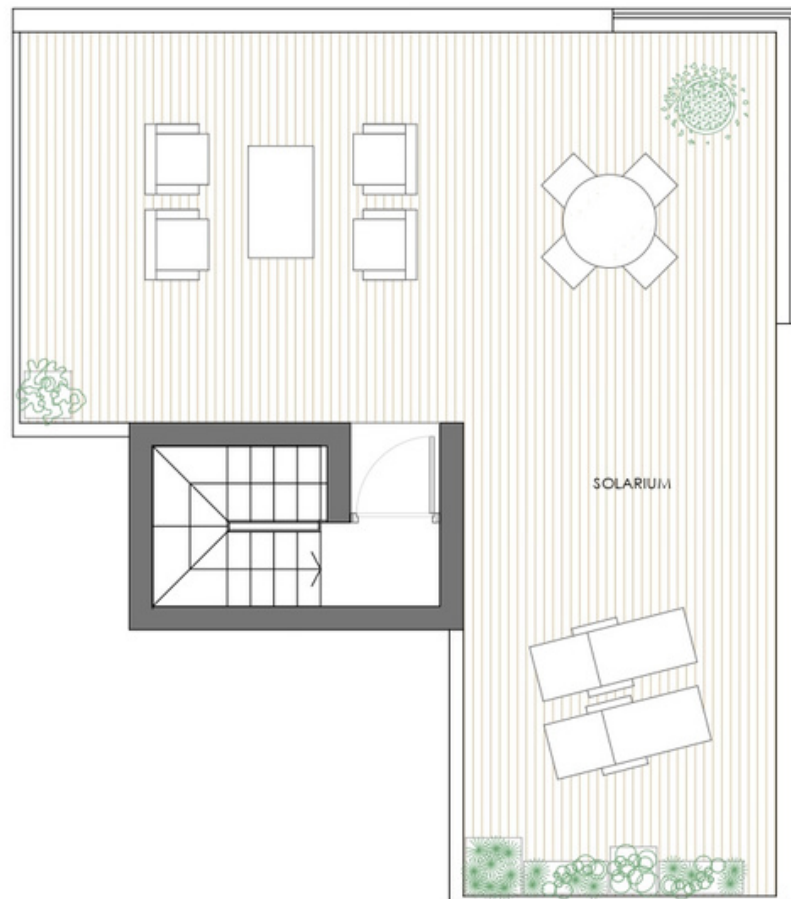
Bloque 1 - P03 - Vivienda C

2 habitaciones y 2 baños

TERRAZAS DEL
PUIG RESIDENCIAL

64 VIVIENDAS

Viviendas en bloque y en hilera
Manzana 20. SC-2 "Ronda Nord"
El Puig de Santa María



Planta tipo

Salón - Comedor - Cocina	23.80 m ²
Distribuidor	3.38 m ²
Dormitorio 01	11.20 m ²
Dormitorio 02	9.40 m ²
Baño 01	4.49 m ²
Baño 02	2.78 m ²
Escalera	5.25m ²

Total Sup. útiles interior 60.50 m²

Terraza cubierta 6.10 m²

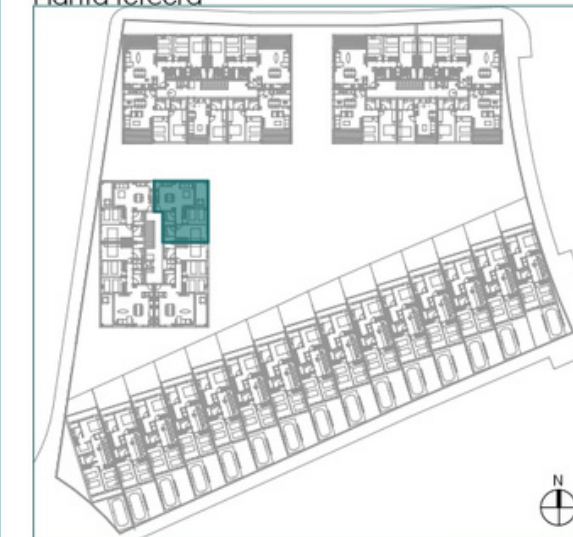
Terraza descubierta 51.91 m²

Total Sup. útiles exterior 58.01 m²

Útil + t. cubierta + t. descubierta 118.51 m²

SCEC + t. cubierta + t. descubierta 146.29 m²

Planta tercera



ESCALA: 1/75



Documento informativo no contractual. Las superficies son aproximadas y serán las que resulten de la ejecución de la obra. La vivienda incluye lo especificado en la memoria de calidades. La distribución del mobiliario de cocina es orientativo. El amueblamiento es ficticio teniendo validez a efectos decorativos.

PLANO VIVIENDA TIPO B1-P03-VC



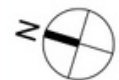
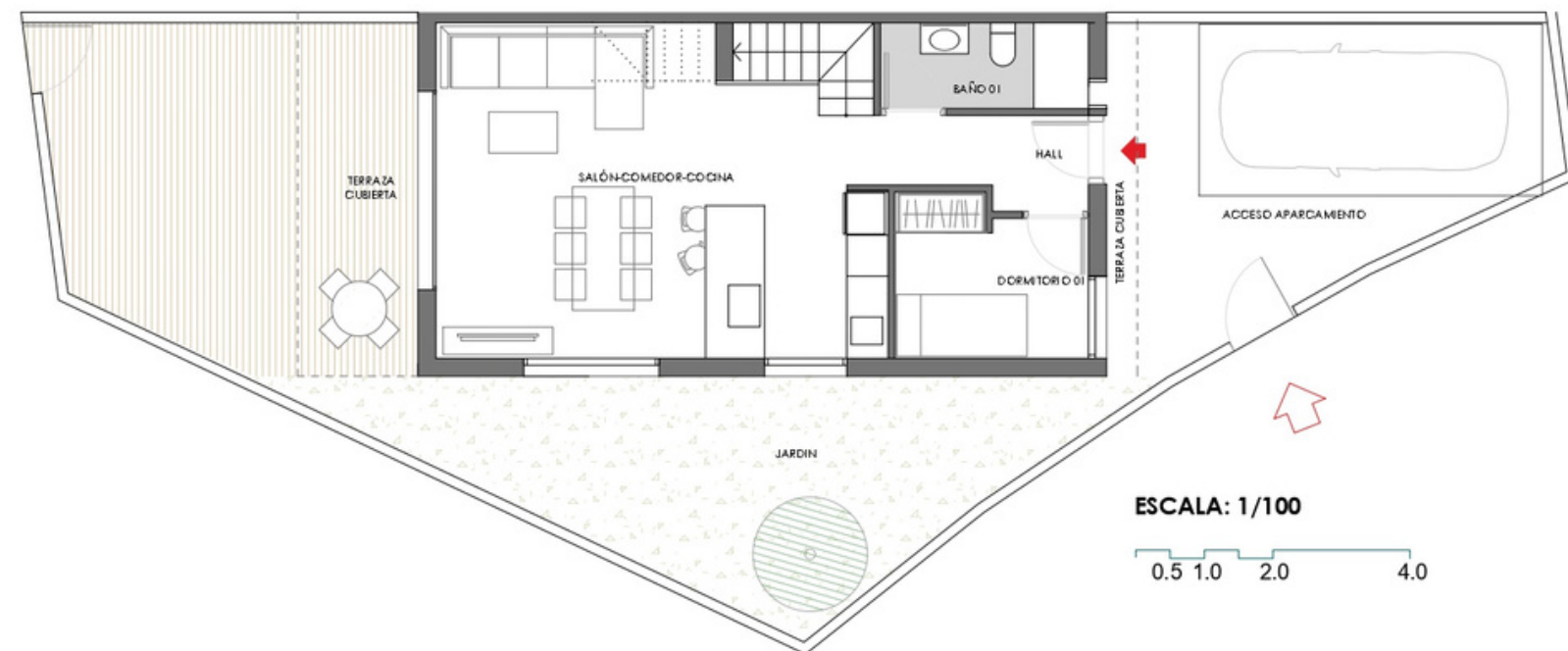
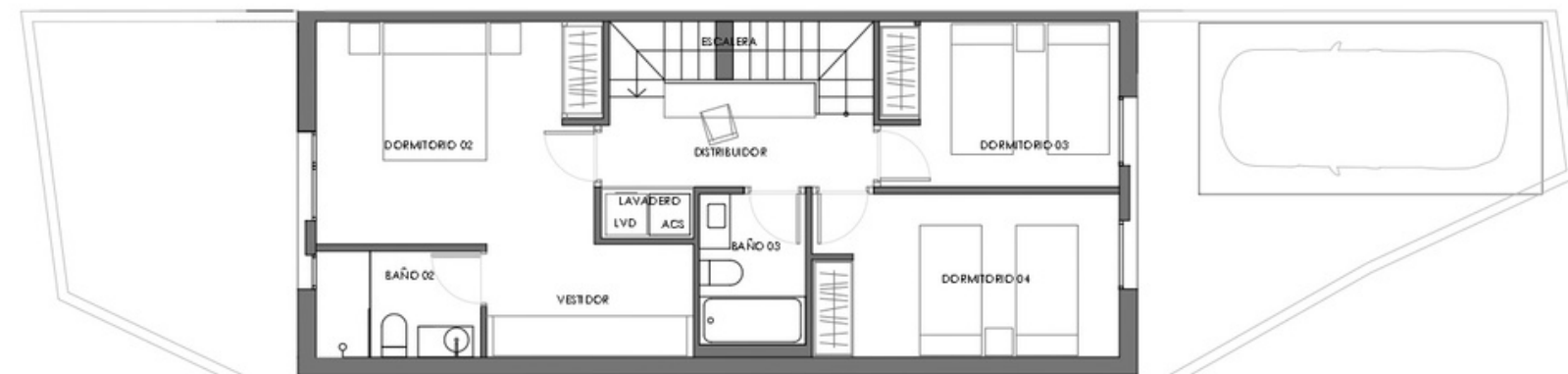
Vivienda adosada 01

4 habitaciones, 2 baños y 1 aseo

TERRAZAS DEL
PUIG RESIDENCIAL

64 VIVIENDAS

Viviendas en bloque y en hilera
Manzana 20. SC-2 "Ronda Nord"
El Puig de Santa María



ESCALA: 1/100



Planta tipo

Hall	1.96 m2
Salón - Comedor - Cocina	31.24 m2
Baño 01	3.79 m2
Dormitorio 01	6.25 m2
Escalera	3.89 m2
Distribuidor	5.39 m2
Dormitorio 02	18.28 m2
Dormitorio 03	8.37 m2
Dormitorio 04	10.62 m2
Baño 02	3.70 m2
Baño 03	3.41 m2
Lavadero	1.01 m2
Escalera Cub	3.27 m2
Estudio	7.19 m2

Total Sup. útiles interior 108.37 m2

Jardín 42.39 m2

Terraza cubierta 11.34 m2

Terraza descubierta 45.90 m2

Acceso aparcamiento 22.88 m2

Total Sup. útiles exterior 122.51 m2

Útil + t. cubierta + t. descubierta 230.88 m2

SCEC + t. cubierta + t. descubierta 267.21 m2

Planta baja, primera y cubierta



Documento informativo no contractual. Las superficies son aproximadas y serán las que resulten de la ejecución de la obra. La vivienda incluye lo especificado en la memoria de calidades. La distribución del mobiliario de cocina es orientativo. El amueblamiento es ficticio teniendo validez a efectos decorativos.

PLANO VIVIENDA TIPO V1-A1



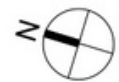
Vivienda adosada 02

3 habitaciones, 2 baños y 1 aseo

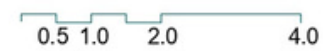
TERRAZAS DEL
PUIG RESIDENCIAL

64 VIVIENDAS

Viviendas en bloque y en hilera
Manzana 20. SC-2 "Ronda Nord"
El Puig de Santa María



ESCALA: 1/100



Planta tipo

Hall	3.01 m2
Salón - Comedor - Cocina	37.42 m2
Aseo	2.23 m2
Escalera	3.88 m2
Distribuidor	5.40 m2
Dormitorio 01	16.00 m2
Dormitorio 02	8.38 m2
Dormitorio 03	10.62 m2
Baño 01	4.60 m2
Baño 02	3.41 m2
Lavadero	0.97 m2
Escalera Cub	3.28 m2
Estudio	7.19 m2

Total Sup. útiles interior 106.39 m2

Jardín 21.96 m2

Terraza cubierta 10.75 m2

Terraza descubierta 43.93 m2

Acceso aparcamiento 27.44 m2

Total Sup. útiles exterior 104.08 m2

Útil + t. cubierta + t. descubierta 210.47 m2

SCEC + t. cubierta + t. descubierta 240.79 m2

Planta baja, primera y cubierta



Documento informativo no contractual. Las superficies son aproximadas y serán las que resulten de la ejecución de la obra. La vivienda incluye lo especificado en la memoria de calidades. La distribución del mobiliario de cocina es orientativo. El amueblamiento es ficticio teniendo validez a efectos decorativos.

PLANO VIVIENDA TIPO V2-A2



Vivienda adosada 03

3 habitaciones, 2 baños y 1 aseo

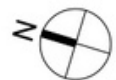
TERRAZAS DEL
PUIG RESIDENCIAL

64 VIVIENDAS

Viviendas en bloque y en hilera
Manzana 20. SC-2 "Ronda Nord"
El Puig de Santa María



ESCALA: 1/100



Planta tipo

Hall	3.01 m2
Salón - Comedor - Cocina	37.42 m2
Aseo	2.23 m2
Escalera	3.88 m2
Distribuidor	5.40 m2
Dormitorio 01	16.00 m2
Dormitorio 02	8.38 m2
Dormitorio 03	10.62 m2
Baño 01	4.60 m2
Baño 02	3.41 m2
Lavadero	0.97 m2
Escalera Cub	3.28 m2
Estudio	7.19 m2

Total Sup. útiles interior 106.39 m2

Jardín 21.96 m2

Terraza cubierta 10.75 m2

Terraza descubierta 43.93 m2

Acceso aparcamiento 27.44 m2

Total Sup. útiles exterior 104.08 m2

Útil + t. cubierta + t. descubierta 210.47 m2

SCEC + t. cubierta + t. descubierta 240.79 m2

Planta baja, primera y cubierta



Documento informativo no contractual. Las superficies son aproximadas y serán las que resulten de la ejecución de la obra. La vivienda incluye lo especificado en la memoria de calidades. La distribución del mobiliario de cocina es orientativo. El amueblamiento es ficticio teniendo validez a efectos decorativos.

PLANO VIVIENDA TIPO V3-A2



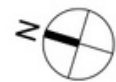
Vivienda adosada 05

3 habitaciones, 2 baños y 1 aseo

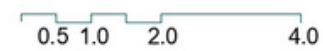
TERRAZAS DEL
PUIG RESIDENCIAL

64 VIVIENDAS

Viviendas en bloque y en hilera
Manzana 20. SC-2 "Ronda Nord"
El Puig de Santa María



ESCALA: 1/100



Planta tipo

Hall	3.01 m2
Salón - Comedor - Cocina	37.42 m2
Aseo	2.23 m2
Escalera	3.88 m2
Distribuidor	5.40 m2
Dormitorio 01	16.00 m2
Dormitorio 02	8.38 m2
Dormitorio 03	10.62 m2
Baño 01	4.60 m2
Baño 02	3.41 m2
Lavadero	0.97 m2
Escalera Cub	3.28 m2
Estudio	7.19 m2

Total Sup. útiles interior 106.39 m2

Jardín 21.96 m2

Terraza cubierta 10.75 m2

Terraza descubierta 43.93 m2

Acceso aparcamiento 27.44 m2

Total Sup. útiles exterior 104.08 m2

Útil + t. cubierta + t. descubierta 210.47 m2

SCEC + t. cubierta + t. descubierta 240.79 m2

Planta baja, primera y cubierta



Documento informativo no contractual. Las superficies son aproximadas y serán las que resulten de la ejecución de la obra. La vivienda incluye lo especificado en la memoria de calidades. La distribución del mobiliario de cocina es orientativo. El amueblamiento es ficticio teniendo validez a efectos decorativos.

PLANO VIVIENDA TIPO V5-A2



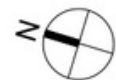
Vivienda adosada 07

3 habitaciones, 2 baños y 1 aseo

TERRAZAS DEL
PUIG RESIDENCIAL

64 VIVIENDAS

Viviendas en bloque y en hilera
Manzana 20. SC-2 "Ronda Nord"
El Puig de Santa María



ESCALA: 1/100



Planta tipo

Hall	3.01 m2
Salón - Comedor - Cocina	37.42 m2
Aseo	2.23 m2
Escalera	3.88 m2
Distribuidor	5.40 m2
Dormitorio 01	16.00 m2
Dormitorio 02	8.38 m2
Dormitorio 03	10.62 m2
Baño 01	4.60 m2
Baño 02	3.41 m2
Lavadero	0.97 m2
Escalera Cub	3.28 m2
Estudio	7.19 m2

Total Sup. útiles interior 106.39 m2

Jardín 21.96 m2

Terraza cubierta 10.75 m2

Terraza descubierta 43.93 m2

Acceso aparcamiento 27.44 m2

Total Sup. útiles exterior 104.08 m2

Útil + t. cubierta + t. descubierta 210.47 m2

SCEC + t. cubierta + t. descubierta 240.79 m2

Planta baja, primera y cubierta



Documento informativo no contractual. Las superficies son aproximadas y serán las que resulten de la ejecución de la obra. La vivienda incluye lo especificado en la memoria de calidades. La distribución del mobiliario de cocina es orientativo. El amueblamiento es ficticio teniendo validez a efectos decorativos.

PLANO VIVIENDA TIPO V7-A2



Vivienda adosada 10

3 habitaciones, 2 baños y 1 aseo

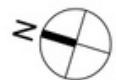
TERRAZAS DEL
PUIG RESIDENCIAL

64 VIVIENDAS

Viviendas en bloque y en hilera
Manzana 20. SC-2 "Ronda Nord"
El Puig de Santa María



ESCALA: 1/100



Planta tipo

Hall	3.01 m2
Salón - Comedor - Cocina	37.42 m2
Aseo	2.23 m2
Escalera	3.88 m2
Distribuidor	5.40 m2
Dormitorio 01	16.00 m2
Dormitorio 02	8.38 m2
Dormitorio 03	10.62 m2
Baño 01	4.60 m2
Baño 02	3.41 m2
Lavadero	0.97 m2
Escalera Cub	3.28 m2
Estudio	7.19 m2

Total Sup. útiles interior 106.39 m2

Jardín 21.96 m2

Terraza cubierta 10.75 m2

Terraza descubierta 43.93 m2

Acceso aparcamiento 27.44 m2

Total Sup. útiles exterior 104.08 m2

Útil + t. cubierta + t. descubierta 210.47 m2

SCEC + t. cubierta + t. descubierta 240.79 m2

Planta baja, primera y cubierta



Documento informativo no contractual. Las superficies son aproximadas y serán las que resulten de la ejecución de la obra. La vivienda incluye lo especificado en la memoria de calidades. La distribución del mobiliario de cocina es orientativo. El amueblamiento es ficticio teniendo validez a efectos decorativos.

PLANO VIVIENDA TIPO V10-A2



Vivienda adosada 11

3 habitaciones, 2 baños y 1 aseo

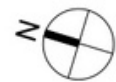
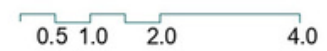
TERRAZAS DEL
PUIG RESIDENCIAL

64 VIVIENDAS

Viviendas en bloque y en hilera
Manzana 20. SC-2 "Ronda Nord"
El Puig de Santa María



ESCALA: 1/100



Planta tipo

Hall	3.01 m2
Salón - Comedor - Cocina	37.42 m2
Aseo	2.23 m2
Escalera	3.88 m2
Distribuidor	5.40 m2
Dormitorio 01	16.00 m2
Dormitorio 02	8.38 m2
Dormitorio 03	10.62 m2
Baño 01	4.60 m2
Baño 02	3.41 m2
Lavadero	0.97 m2
Escalera Cub	3.28 m2
Estudio	7.19 m2

Total Sup. útiles interior 106.39 m2

Jardín 21.96 m2

Terraza cubierta 10.75 m2

Terraza descubierta 43.93 m2

Acceso aparcamiento 27.44 m2

Total Sup. útiles exterior 104.08 m2

Útil + t. cubierta + t. descubierta 210.47 m2

SCEC + t. cubierta + t. descubierta 240.79 m2

Planta baja, primera y cubierta



Documento informativo no contractual. Las superficies son aproximadas y serán las que resulten de la ejecución de la obra. La vivienda incluye lo especificado en la memoria de calidades. La distribución del mobiliario de cocina es orientativo. El amueblamiento es ficticio teniendo validez a efectos decorativos.

PLANO
VIVIENDA
TIPO V11-A2



Vivienda adosada 13

3 habitaciones, 2 baños y 1 aseo

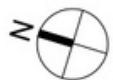
TERRAZAS DEL
PUIG RESIDENCIAL

64 VIVIENDAS

Viviendas en bloque y en hilera
Manzana 20. SC-2 "Ronda Nord"
El Puig de Santa María



ESCALA: 1/100



Planta tipo

Hall	3.01 m2
Salón - Comedor - Cocina	37.42 m2
Aseo	2.23 m2
Escalera	3.88 m2
Distribuidor	5.40 m2
Dormitorio 01	16.00 m2
Dormitorio 02	8.38 m2
Dormitorio 03	10.62 m2
Baño 01	4.60 m2
Baño 02	3.41 m2
Lavadero	0.97 m2
Escalera Cub	3.28 m2
Estudio	7.19 m2

Total Sup. útiles interior 106.39 m2

Jardín 21.96 m2

Terraza cubierta 10.75 m2

Terraza descubierta 43.93 m2

Acceso aparcamiento 27.44 m2

Total Sup. útiles exterior 104.08 m2

Útil + t. cubierta + t. descubierta 210.47 m2

SCEC + t. cubierta + t. descubierta 240.79 m2

Planta baja, primera y cubierta



Documento informativo no contractual. Las superficies son aproximadas y serán las que resulten de la ejecución de la obra. La vivienda incluye lo especificado en la memoria de calidades. La distribución del mobiliario de cocina es orientativo. El amueblamiento es ficticio teniendo validez a efectos decorativos.

PLANO VIVIENDA TIPO V13-A2



TU NUEVA VIDA
TE ESTÁ ESPERANDO

**CONTACTA CON
NOSOTROS**

Y TE INFORMAREMOS SIN COMPROMISO

TERRAZAS DEL
PUIG RESIDENCIAL

www.ficsa.es

terrazasdelpuig@ficsa.es

623 317 946