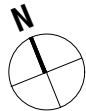


PLANTA SEGUNDA



ESCALA: 1/50



Planta segunda

Salón - comedor - cocina	29,80 m ²
Distribuidor	3,80 m ²
Dppal	13,10 m ²
D1	9,20 m ²
D2	9,20 m ²
Baño 1	4,20 m ²
Baño 2	3,30 m ²
Lavadero	2,00 m ²

Total Sup. Útiles interior 74,60 m²

Terraza cubierta 5,40 m²

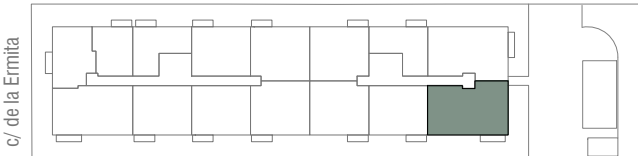
Total Sup. Útiles exterior 5,40 m²

Útil + t. cubierta + t. descubierta 80,00 m²

SC + t. cubierta EC + t. descubierta 102,14 m²



Psaseig de les Palmeres



avda/ de la Senyera