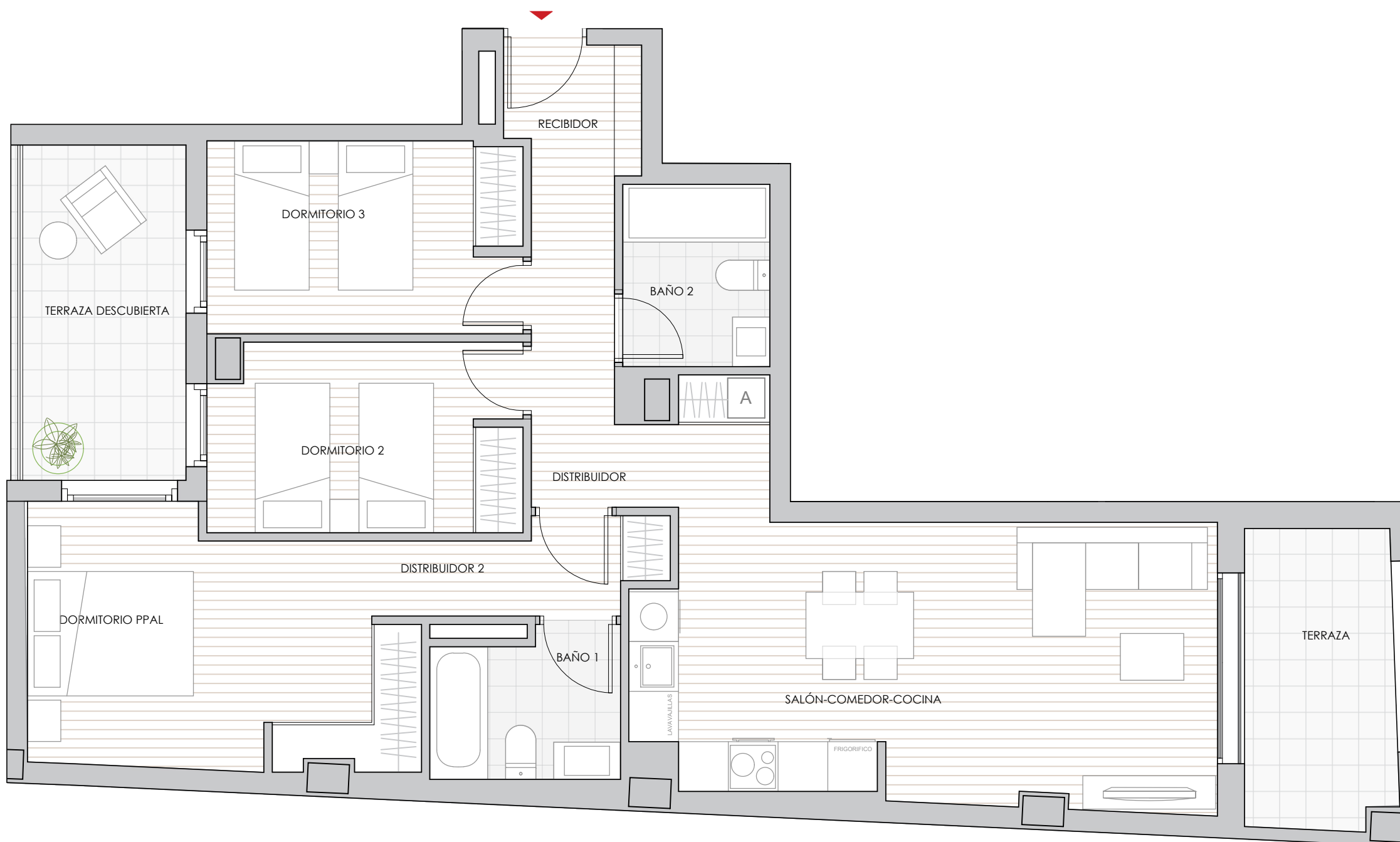


# Tipología vivienda V2

## 3 habitaciones y 2 baños



### Planta Baja

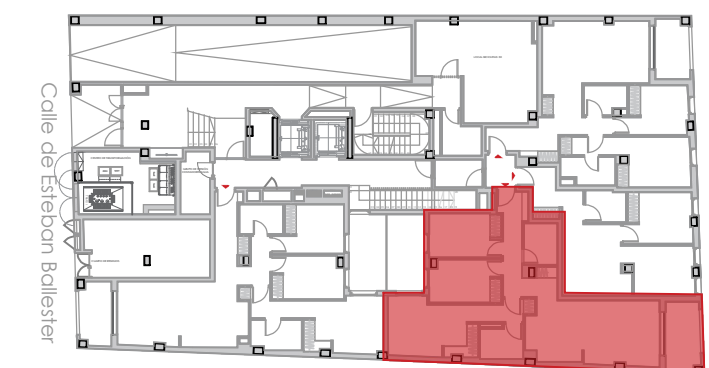
RECIBIDOR	3.54 m <sup>2</sup>
DISTRIBUIDOR	5.65 m <sup>2</sup>
SALÓN-COMEDOR-COCINA	23.03 m <sup>2</sup>
DORMITORIO PPAL.	13.29 m <sup>2</sup>
DISTRIBUIDOR 2	3.59 m <sup>2</sup>
DORMITORIO 2	8.55 m <sup>2</sup>
DORMITORIO 3	8.82 m <sup>2</sup>
BAÑO 1	4.04 m <sup>2</sup>
BAÑO 2	3.97 m <sup>2</sup>
TERRAZA CUBIERTA	6.48 m <sup>2</sup>
<b>Total Sup. útiles interior</b>	<b>80.96 m<sup>2</sup></b>

TERRAZA DESCUBIERTA	7.92 m <sup>2</sup>
<b>Total Sup. exterior</b>	<b>7.92 m<sup>2</sup></b>

TOTAL SUP. ÚTIL	80.96 m <sup>2</sup>
TOTAL SUP. CONSTRUIDA	96.34 m <sup>2</sup> *
TOTAL SUP. C.E.C	112.94 m <sup>2</sup> *

Las superficies de las terrazas cubiertas y cerradas por los laterales \* se computan al 100%, las terrazas cubiertas y abiertas por los laterales se computan al 50%.

### PLANTA BAJA



0 1 2m