

Planta Tipo

RECIBIDOR	4.37 m ²
DISTRIBUIDOR	4.50 m ²
SALÓN-COMEDOR-COCINA	22.02 m ²
DISTRIBUIDOR 2	4.01 m ²
DORMITORIO PPAL.	12.16 m ²
DORMITORIO 2	8.22 m ²
DORMITORIO 3	8.56 m ²
BAÑO 1	3.70 m ²
BAÑO 2	3.74 m ²
TERRAZA CUBIERTA	4.58 m ²

Total Sup. útiles interior **75.86 m²**

TERRAZA DESCUBIERTA -

Total Sup. exterior -

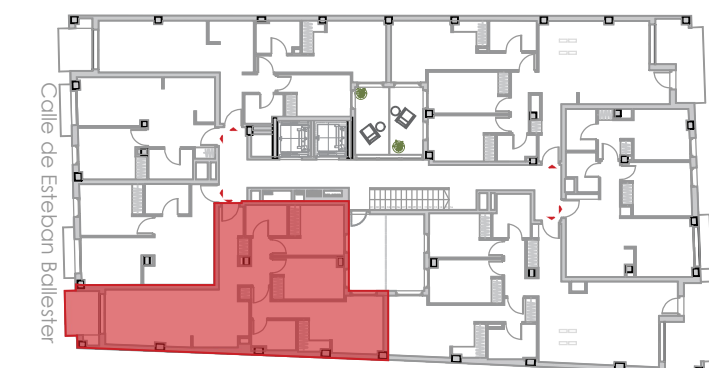
TOTAL SUP. ÚTIL 75.86 m²

TOTAL SUP. CONSTRUIDA 89.54 m² *

TOTAL SUP. C.E.C 104.97 m² *

Las superficies de las terrazas cubiertas y cerradas por los laterales * se computan al 100%, las terrazas cubiertas y abiertas por los laterales se computan al 50%.

PLANTA 1ª



0 1 2m