

Planta Ático

RECIBIDOR	2.19 m ²
SALÓN-COMEDOR-COCINA	19.18 m ²
DORMITORIO	11.31 m ²
BAÑO 1	3.55 m ²

Total Sup. útiles interior 36.23 m²

TERRAZA DESCUBIERTA ÁTICO 26.78 m²

Total Sup. exterior 26.78 m²

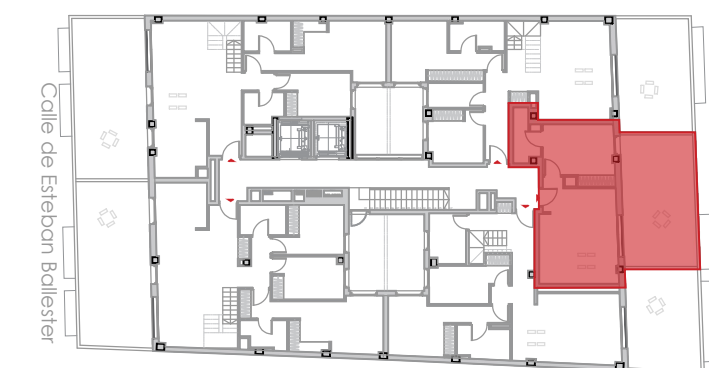
TOTAL SUP. ÚTIL 36.23 m²

TOTAL SUP. CONSTRUIDA 43.48 m² *

TOTAL SUP. C.E.C 50.97 m² *

Las superficies de las terrazas cubiertas y cerradas por los laterales * se computan al 100%, las terrazas cubiertas y abiertas por los laterales se computan al 50%.

PLANTA ÁTICO



0 1 2m