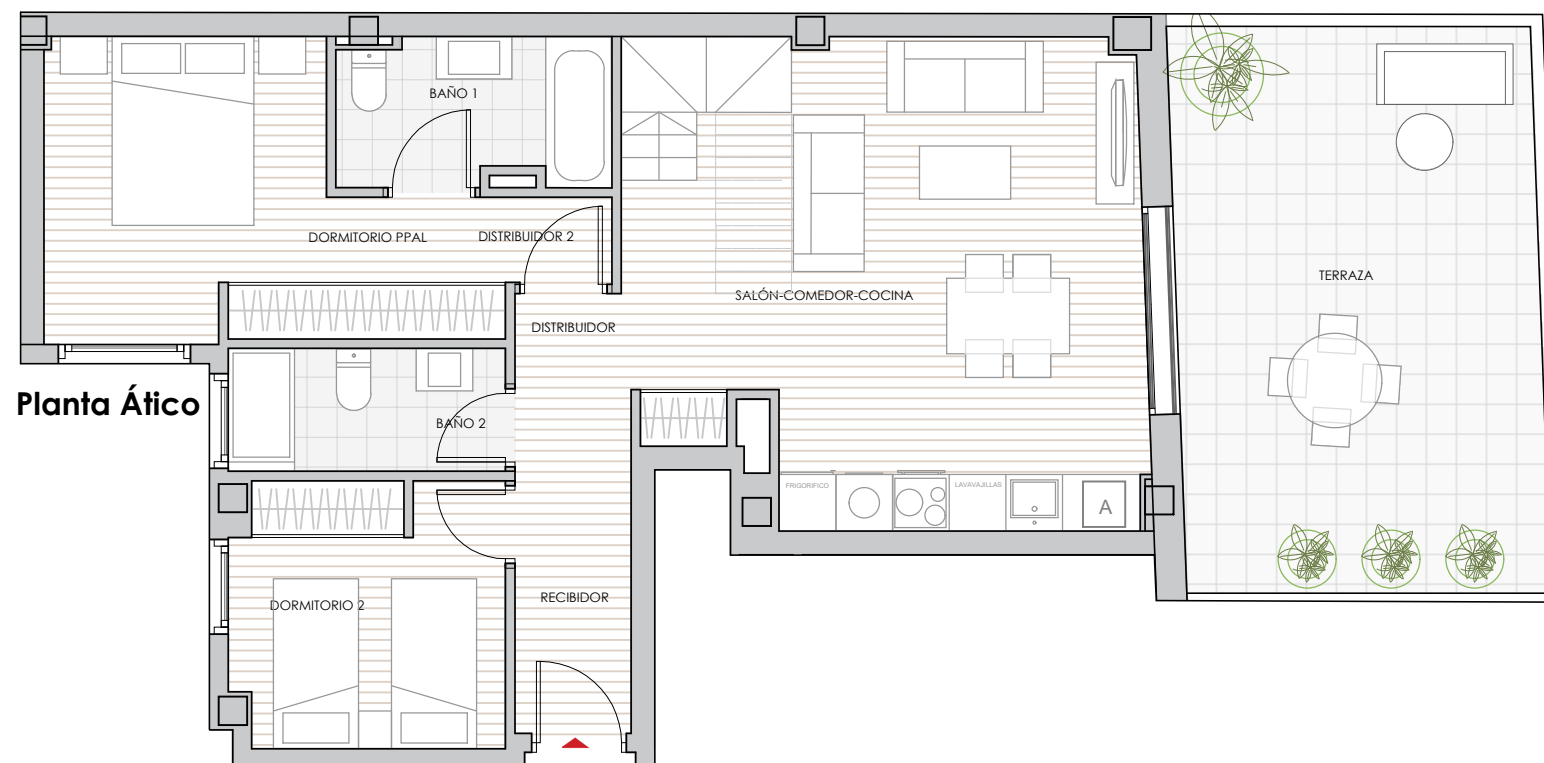
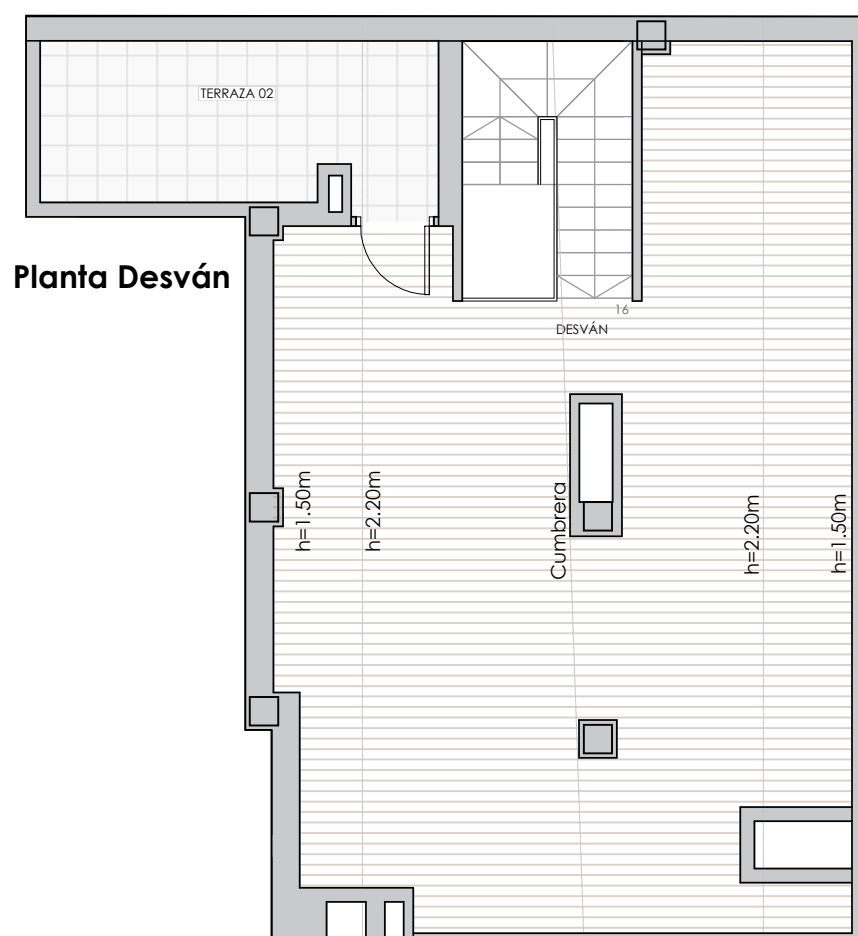


Tipología vivienda AT5

2 habitaciones y 2 baños



Planta Ático



Planta Desván

Planta Ático

RECIBIDOR	2.45 m ²
DISTRIBUIDOR	6.11 m ²
SALÓN-COMEDOR-COCINA	21.91 m ²
DORMITORIO PPAL.	11.88 m ²
DISTRIBUIDOR 2	1.68 m ²
DORMITORIO 2	8.03 m ²
BAÑO 1	4.49 m ²
BAÑO 2	3.89 m ²

Planta Desván

DESVÁN	45.23 m ²
--------	----------------------

Total Sup. útiles interior 105.67 m²

TERRAZA DESCUBIERTA ÁTICO 23.09 m²

TERRAZA DESCUBIERTA DESVÁN 7.06 m²

Total Sup. exterior 30.15 m²

TOTAL SUP. ÚTIL 105.67 m²

TOTAL SUP. CONSTRUIDA 133.59 m²

TOTAL SUP. C.E.C 156.61 m²

Las superficies de las terrazas cubiertas y cerradas por los laterales * se computan al 100%, las terrazas cubiertas y abiertas por los laterales se computan al 50%.

PLANTA ÁTICO



0 1 2m